



NIDO AGORÀ

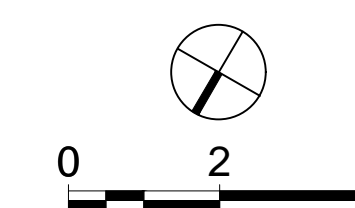
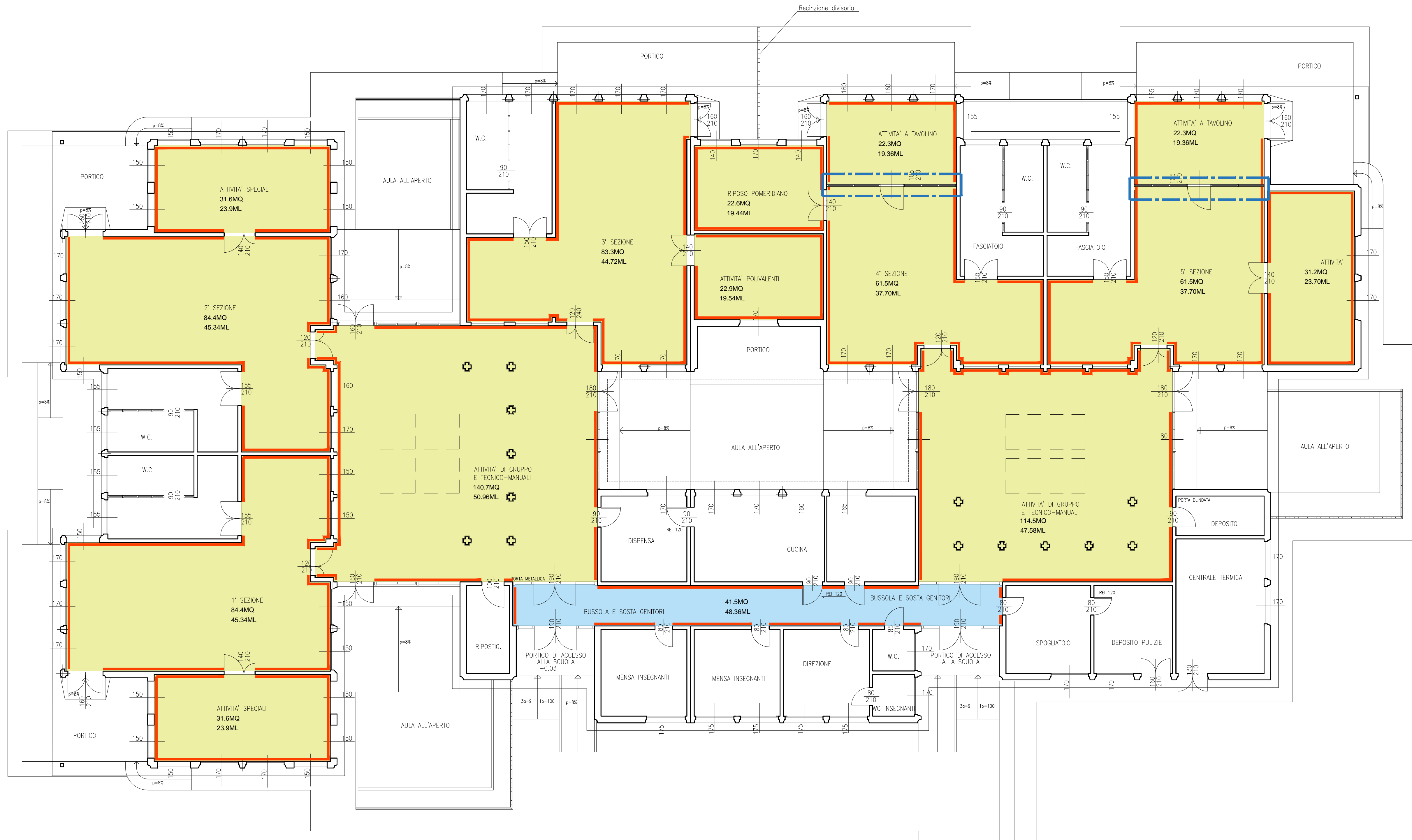
NIDO MELARANCIA

LEGENDA

 PARETE ATTEZZATA DA SMONTARE E RIMONTARE

 SOSTITUZIONE DI PAVIMENTO ESISTENTE IN LINOLEUM CON NUOVO PAVIMENTO IN PVC

 SOSTITUZIONE DI BATTISCOPIA ESISTENTE IN LEGNO CON NUOVO BATTISCOPIA IN PVC



PIANTA

SC 1:100

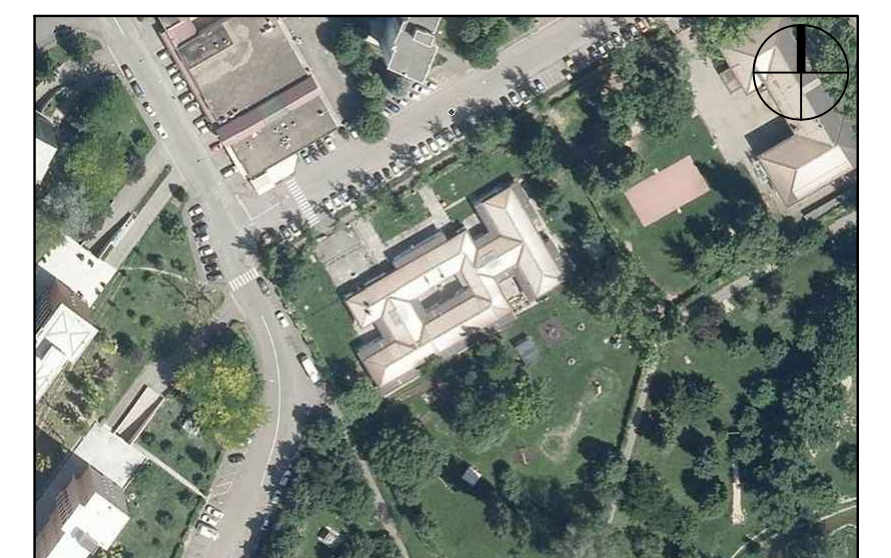
APPROVATO CON DELIBERAZIONE Prog. n. 22/20



COMUNE DI CARPI
Sett. A3 - Lavori Pubblici Infrastrutture Patrimonio
Unità Operativa Nuove Opere e Manutenzione Straordinaria e Bioedilizia

LAVORI DI RIFACIMENTO DELLA PAVIMENTAZIONE E DEI TINTEGGI NEI NIDI D'INFANZIA "AGORÀ - MELARANCIA" IN VIA ATENE N. 3, CARPI

PROGETTO ESECUTIVO



CARPI, 20/04/2020

Il Responsabile del Procedimento
Geom. CRISTINA MERIGHI

Il Tecnico Progettista
Ing. DAVIDE GRASSO



PLANIMETRIA CON INTERVENTI DI RIFACIMENTO DELLA PAVIMENTAZIONE E DEL BATTISCOPIA

Tavola
02
Scala
1:100

Designatori
FILIPPO GIACOBBAZZI

File
F:\DATI\Disegni\Nuovo Archivio 2004\ D.E.F.G) Edif.scop11-Nid DPO-08-Melaranca (Via Atene 3) Edif.scop11-Nid DPO-08-Melaranca (Via Atene 3) E:\Biblioteca\08-Prop.22-20_Tindegg_Pavim02-03_MANT_Pavim_Tindegg.dwg