

Unione
delle
**Terre
d'Argine**

Carpi
Campegalliano
Soliera
Novi di Modena

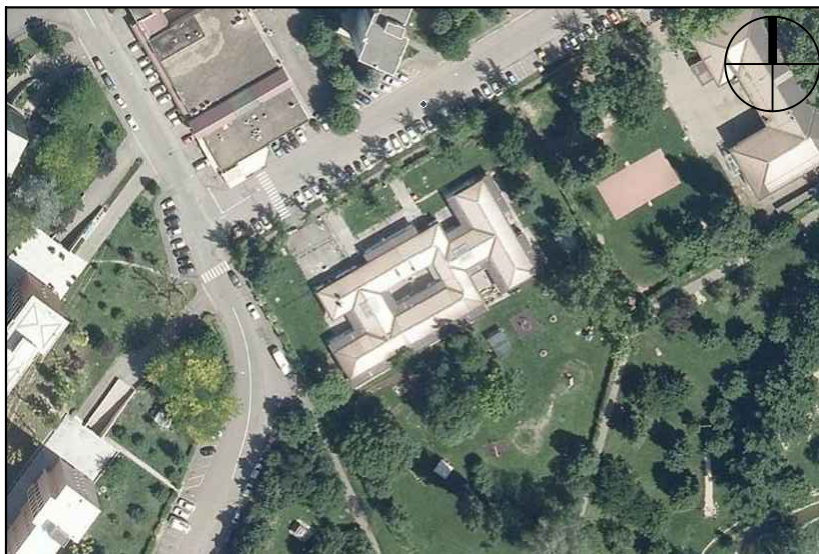
COMUNE DI CARPI

Sett. A3 - Lavori Pubblici Infrastrutture Patrimonio

Unità Operativa Nuove Opere e Manutenzione Straordinaria e Bioedilizia

LAVORI DI RIFACIMENTO DELLA PAVIMENTAZIONE E DEI TINTEGGI NEI NIDI D'INFANZIA "AGORÀ - MELARANCIA" IN VIA ATENE N. 3, CARPI

PROGETTO ESECUTIVO



CARPI, 20/04/2020

Il Responsabile del Procedimento
Geom. CRISTINA MERIGHI

Il Tecnico Progettista
Ing. DAVIDE GRASSO

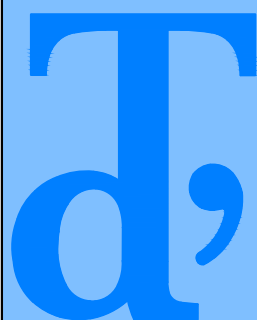
DOCUMENTAZIONE FOTOGRAFICA

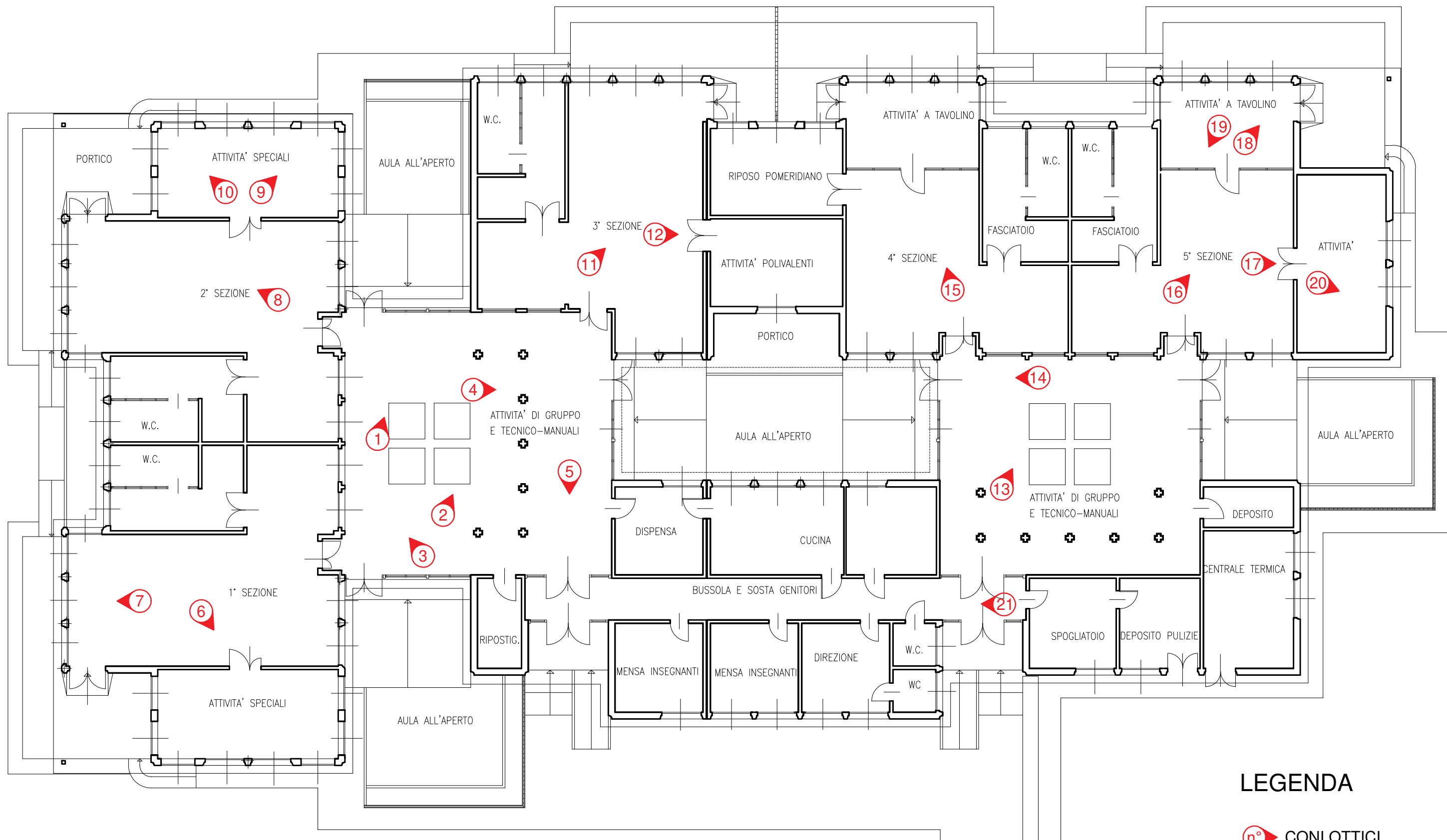
Allegato

10

Disegnatori
FILIPPO GIACOBazzi

File
F:\DATI\Disega3\Nuovo Archivio 2004\ (D-E-F-G) Edif-scol\1-Nidi-DID-08-Melarancia (Via Atene 3)
EX-Bollitora\ID-08-Prog-22-20_Tinteggi_Pavimenti\22-20_MANUT_Pavim_Tinteggi.dwg

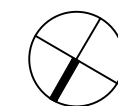




LEGENDA

 CONI OTTICI

Planimetria con indicazione dei punti di presa fotografici



DOCUMENTAZIONE FOTOGRAFICA



Foto n. 1



Foto n. 2



Foto n. 3



Foto n. 4

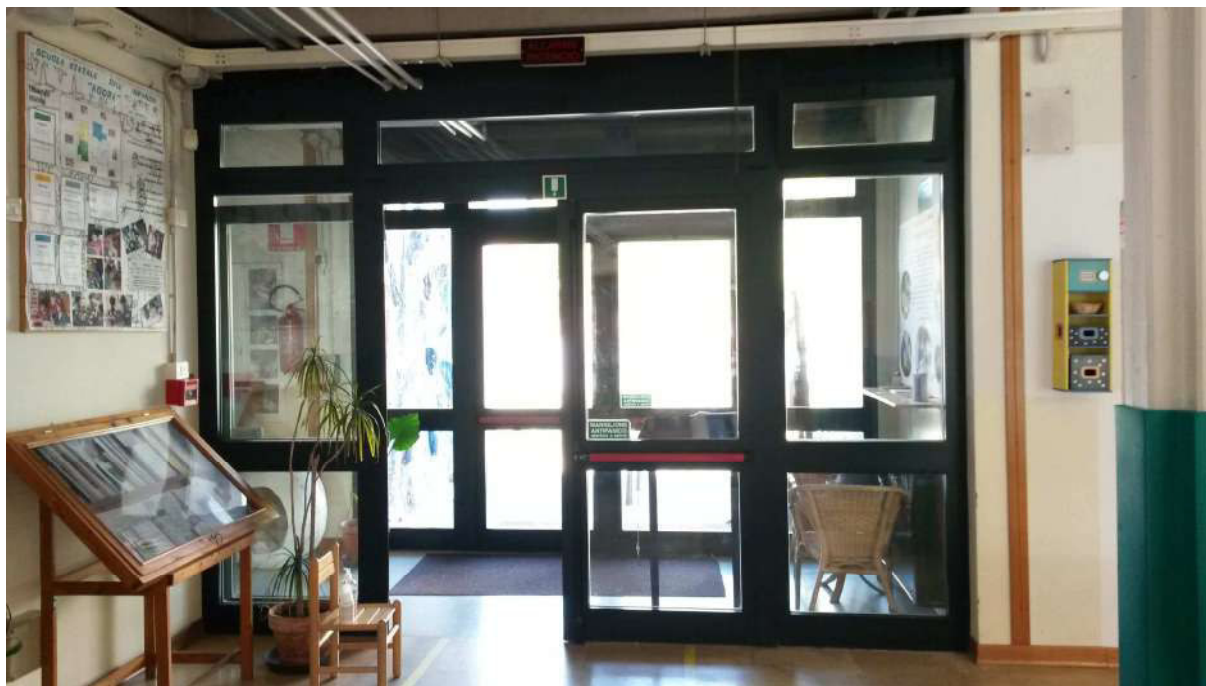


Foto n. 5



Foto n. 6



Foto n. 7



Foto n. 8



Foto n. 9



Foto n. 10



Foto n. 11



Foto n. 12



Foto n. 13



Foto n. 14



Foto n. 15



Foto n. 16



Foto n. 17



Foto n. 18



Foto n. 19



Foto n. 20



Foto n. 21