



COMUNE DI
SOLIERA
provincia di Modena

PSC

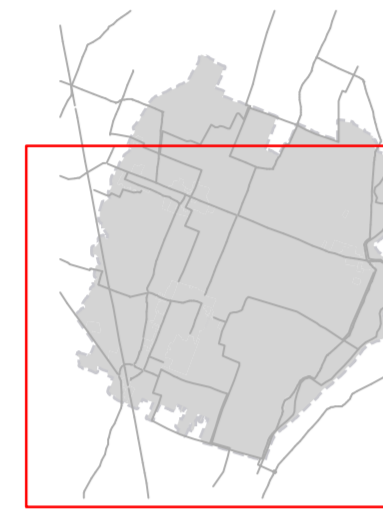
PIANO DELLA RICOSTRUZIONE SISMA 20 e 29 MAGGIO 2012

legge regionale 16/2012
ordinanza 60/2013

ARTICOLAZIONE DEL TERRITORIO E ASSETTO MOBILITA'

scala 1:10000

tav. 1.1

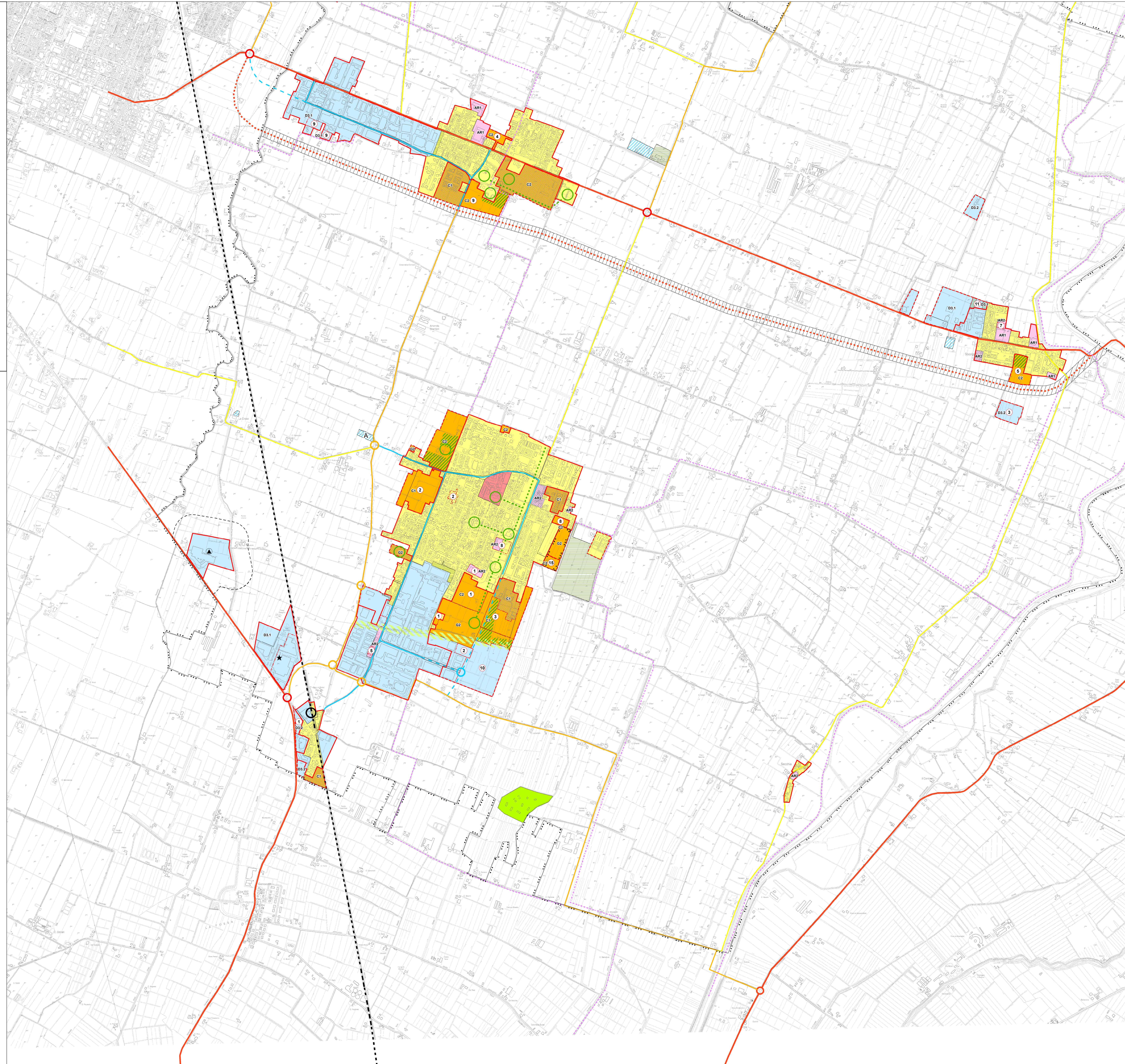


Il Sindaco Dott. Roberto Solomita
l'Assessore Dott. Roberto Solomita
il Segr. C.le Dott.ssa Rocchi Vienna Marcella

stesura approvata con delibera C.C. n.78 del 29/07/2014
Progetto: Settore Pianificazione e Sviluppo del Territorio
Progettista responsabile: Arch. Alessandro Betto

Legenda

- Confine del territorio comunale
- Perimetro del territorio urbanizzato
- Perimetro del territorio urbanizzabile
- SISTEMA DELLE INFRASTRUTTURE PER LA MOBILITA'**
- Viabilità primaria regionale o provinciale
- Corridoio infrastrutturale per la "SP1"
- Viabilità extraurbana secondaria
- Viabilità extraurbana secondaria (tratti da realizzare)
- Principali strade urbane di distribuzione
- Principali strade urbane di distribuzione (tratti da realizzare)
- Principale viabilità extraurbana locale
- Principali percorsi ciclabili extraurbani
- Ferrovia
- Nodi relativi a Viabilità primaria regionale o provinciale
- Nodi relativi a Viabilità extraurbana secondaria
- Nodi relativi a Principali strade di distribuzione
- Stazioni FS
- AMBITI DEL TERRITORIO URBANO**
- Centro storico
- Ambiti urbani consolidati
- AR1 - Ambiti urbani di riqualificazione e/o integrazione del tessuto urbano tipo (ex D)
- AR2 - Ambiti urbani di riqualificazione-tipo 2 (ex C)
- C1/C2 - Ambiti per nuovi insediamenti urbani (ex C)
- G2 - Ambiti per nuovi insediamenti urbani (ex G2)
- Ambiti specializzati per attività produttive
- D3.1 - Nuovi ambiti specializzati per attività produttive prevalentemente secondarie
- D3.2 - Nuovi ambiti specializzati per attività produttive terziarie
- Ambiti (AR, C1, C2, G2) già attuati
- Porzioni degli ambiti C1/C2 da destinare a servizi o a parco urbano
- Perimetro dei comparti di attuazione soggetti a piano urbanistico attuativo o a progetto unitario convenzionato e relativo numero d'ordine
- Linee di forza del sistema dei servizi e del verde pubblico
- Principali nodi del sistema dei servizi pubblici e del verde pubblico
- Dotazioni ecologiche ed ambientali
- Dotazioni ecologiche ed ambientali: fasce di attenzione elettrodotta
- TERRITORIO RURALE**
- Territorio rurale
- Zone agricole speciali di salvaguardia infrastrutturale
- Parco territoriale
- Immobili ad uso produttivo in territorio rurale
- Insediamento a rischio di incidente rilevante (RIR)
- Fascia di attenzione al contorno dello stabilimento RIR
- Immobili ad uso produttivo in territorio rurale: attività agroindustriale
- Ambiti in cui sono ammissibili grandi strutture di vendita (entro i limiti e alle condizioni stabilite nel POIC)



Settore Pianificazione e Sviluppo del Territorio
U.T. Comunale Arch. Alessandro Betto Arch. Lorenza Mancini
Dott. Luca Schiavi Ing. Chiara Antoni
Silvia Taurasi Ing. Beatrice Preziosi
Carlo Zenti Geom. Paolo Pini
Simona Corradi Arch. Massimo Mattioli

file	n°	revisione	recitato	verificato	data
PSC	1	PER ADOZIONE	C2	AB	Aprile 2014
	2	PER APPROVAZIONE	C2	AB	Luglio 2014
	3				
4					
5					