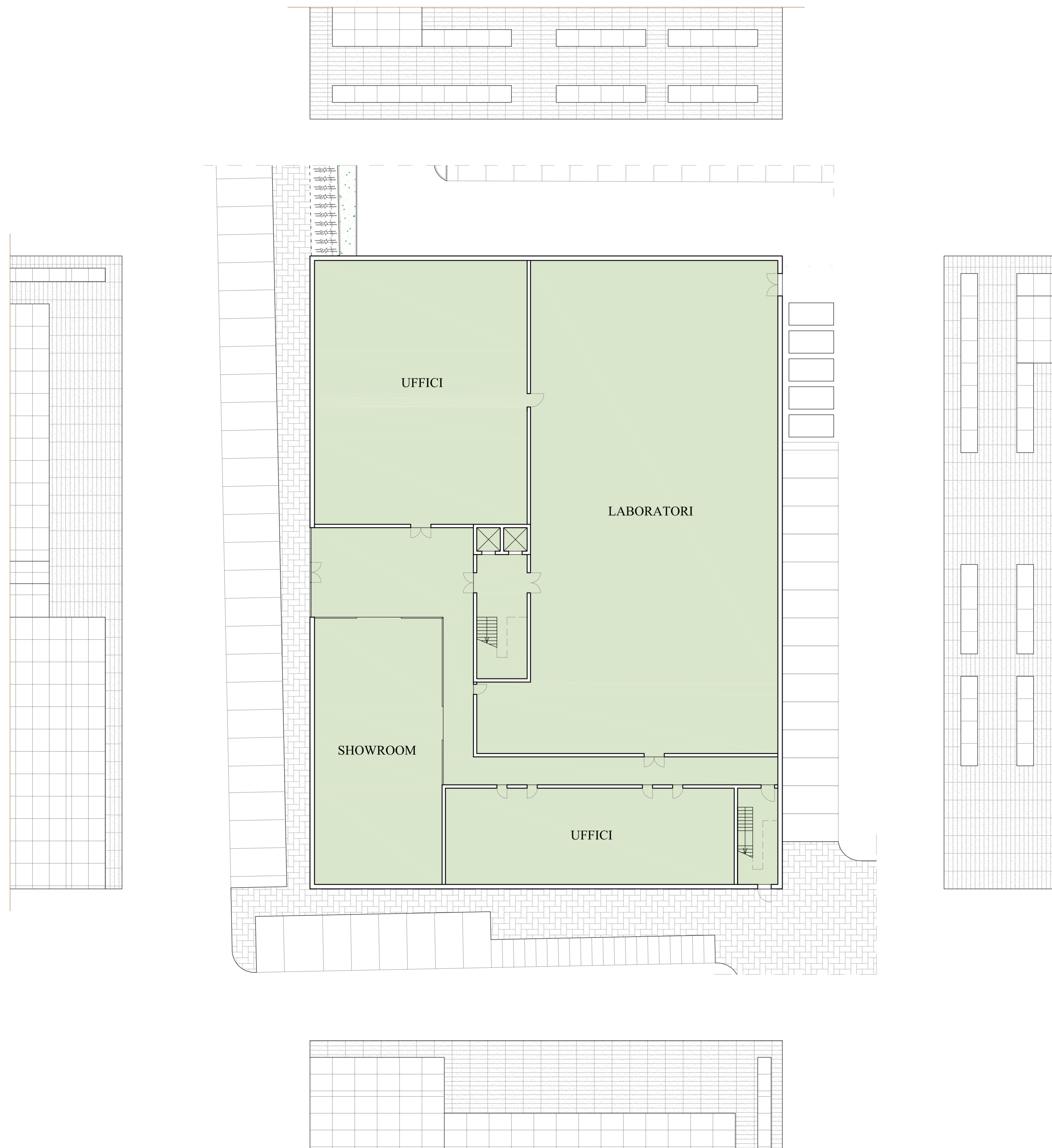


PIANTA PIANO TERRA E PROSPETTI

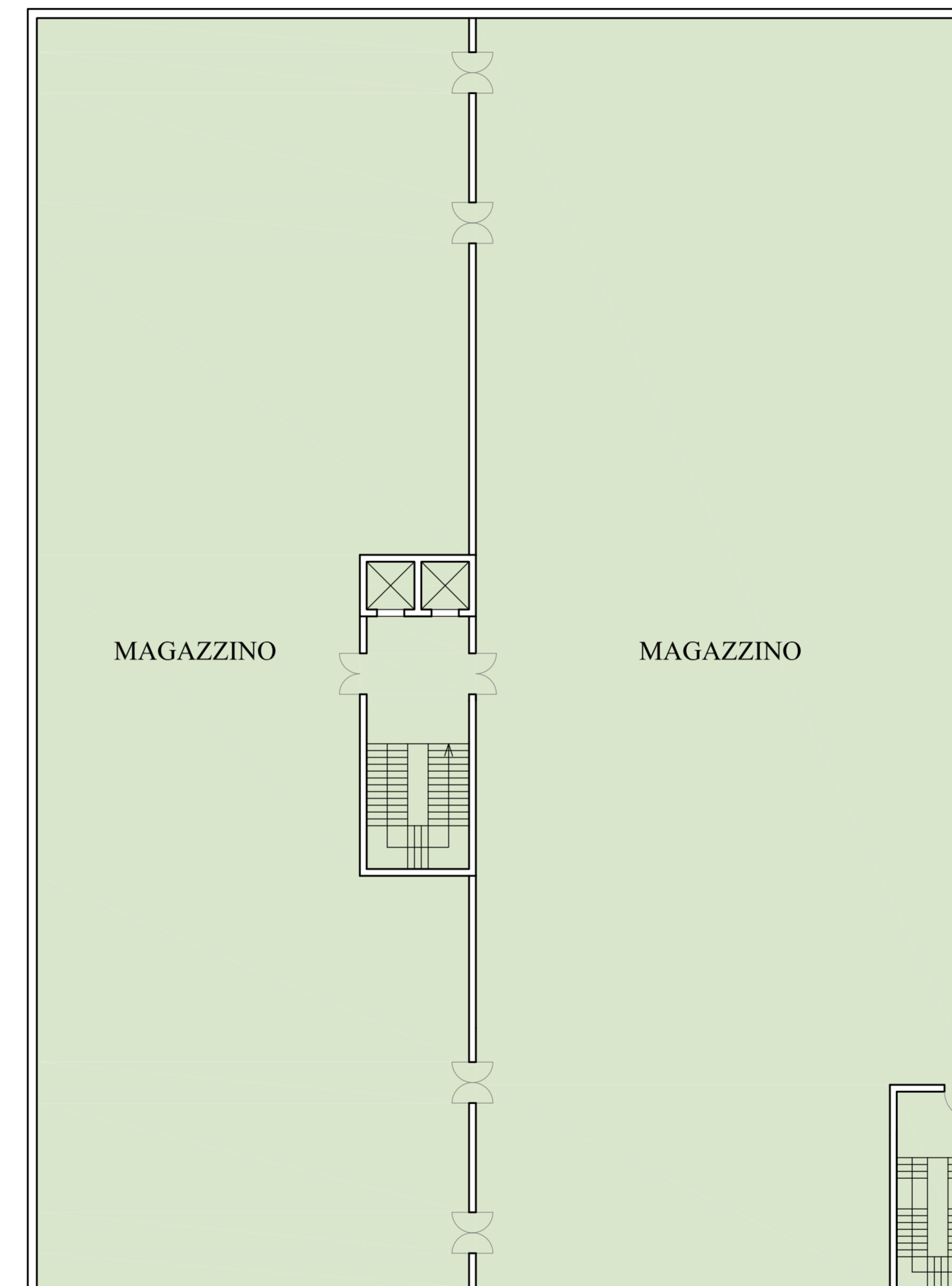
scala 1:200



SUPERFICIE PER  
ATTIVITA' PRODUTTIVE:  
4800 mq

PIANTA PIANO PRIMO

scala 1:200



COMUNE DI SOLIERA

PROVINCIA DI MODENA

PIANO DI ATTUAZIONE DI INIZIATIVA PRIVATA PER LA  
TRASFORMAZIONE DA ATTIVITA' PRODUTTIVE  
AD ATTIVITA' COMMERCIALI - AREA SICEM -  
PROGETTO DI VARIANTE

STATO DI PROGETTO

Piante e prospetti edificio 3

A10v

scala 1:200 Luglio 2013

RICHIEDENTI: SICEM S.P.A. - CEPINA S.R.L.

IL TECNICO  
Ing. Roberto Luppi

Via del Ghi Lazzarini, 73 - 41058 Vignola (MO)  
tel. 059/776360 - fax 059/7702770 - cell. 3356320146  
e-mail: ingluppi@tin.it

STUDIO TECNICO ING. ROBERTO LUPPI