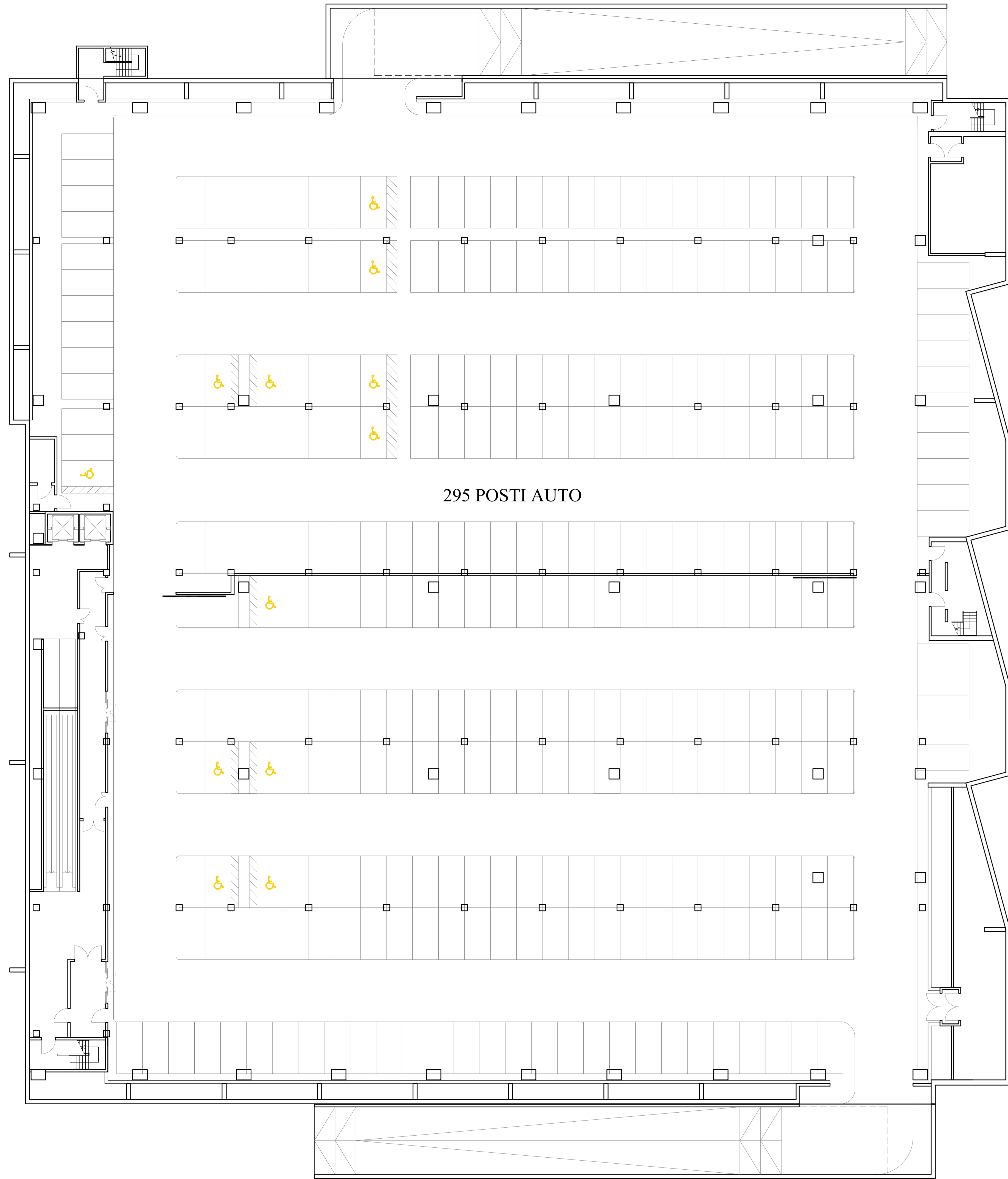
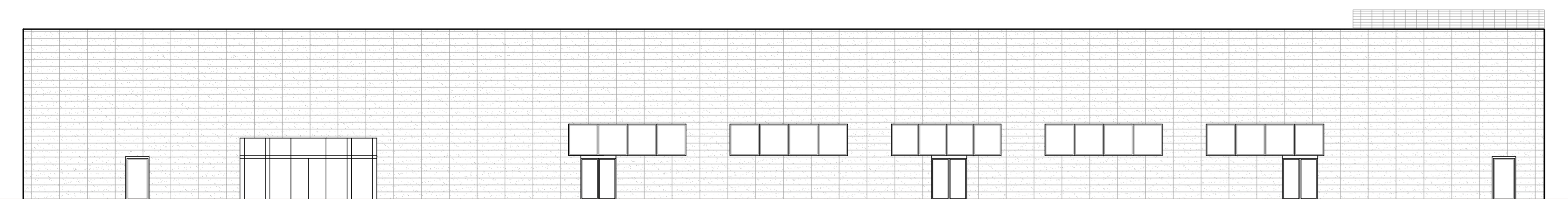


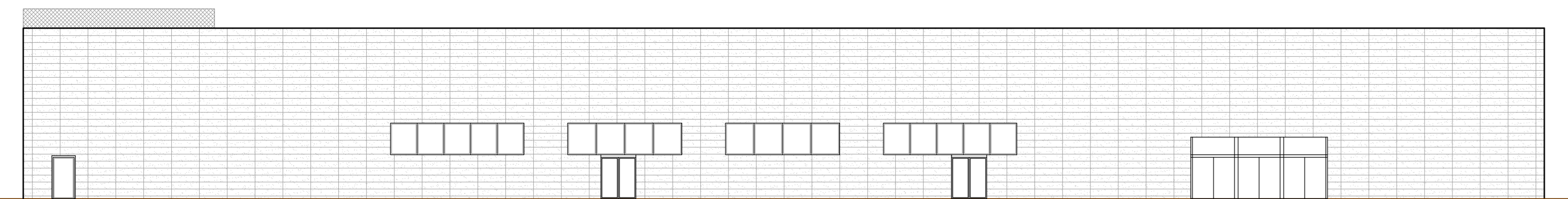
PIANTA PIANO INTERRATO
scala 1:200



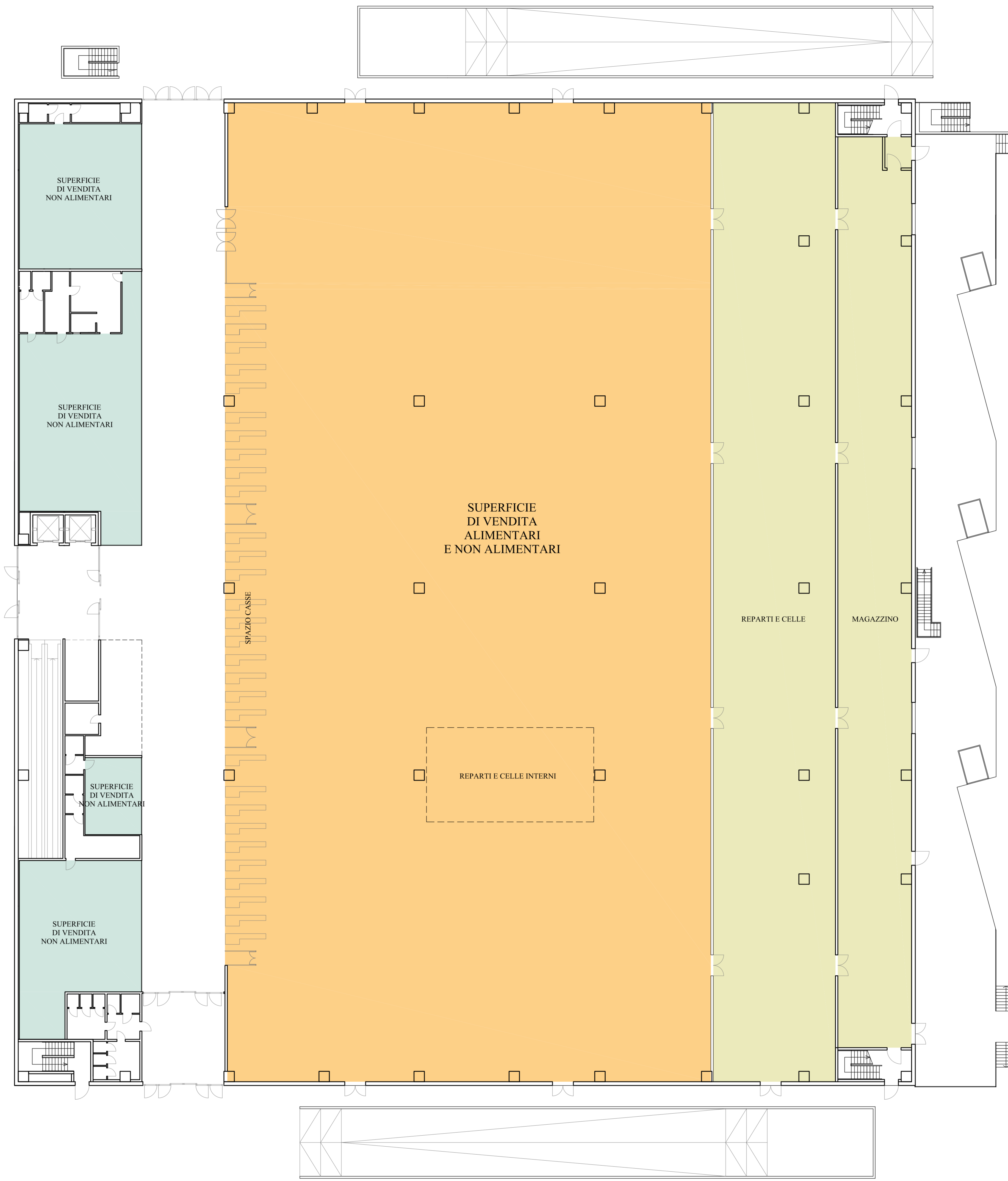
PROSPETTO SUD
scala 1:200



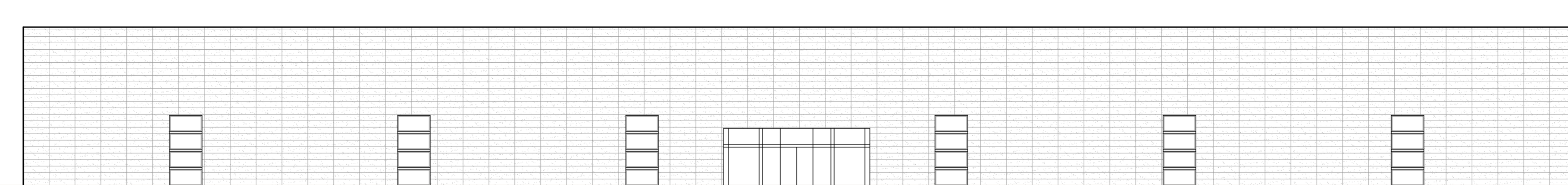
PROSPETTO NORD
scala 1:200



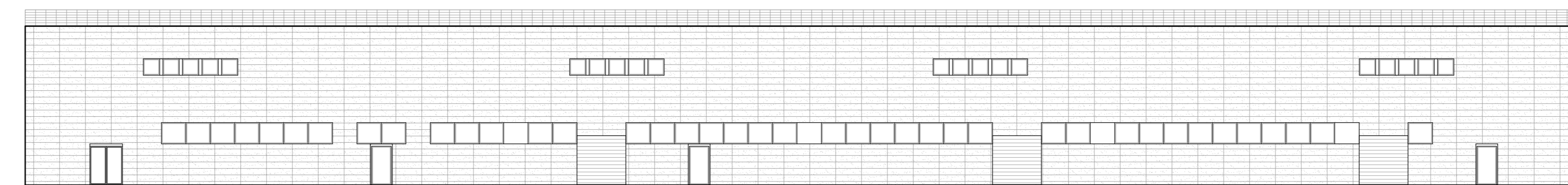
PIANTA PIANO TERRA
scala 1:200



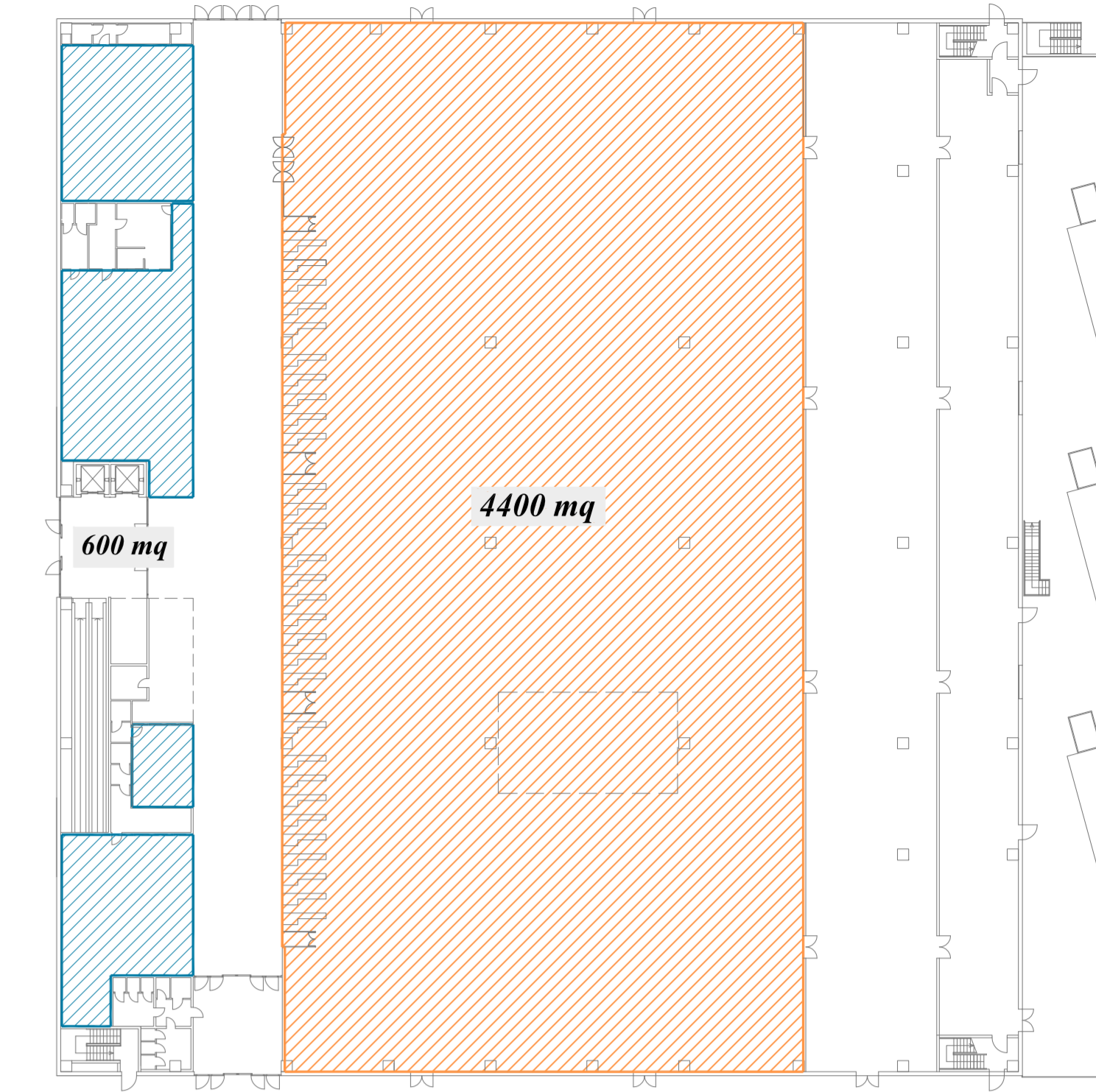
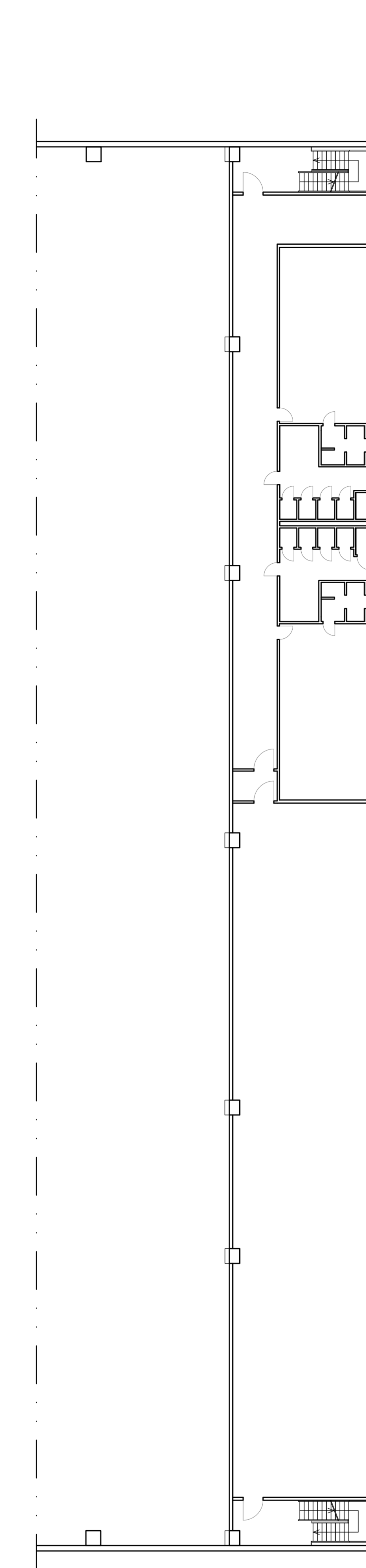
PROSPETTO OVEST
scala 1:200



PROSPETTO EST
scala 1:200



PIANTA PIANO PRIMO
scala 1:200



▨ SUPERFICIE DI VENDITA DI PRODOTTI NON ALIMENTARI: 600 mq TOTALI
▨ SUPERFICIE DI VENDITA DI PRODOTTI ALIMENTARI E NON ALIMENTARI: 4400 mq TOTALI


COMUNE DI SOLIERA
 PROVINCIA DI MODENA

PIANO DI ATTUAZIONE DI INIZIATIVA PRIVATA PER LA TRASFORMAZIONE DA ATTIVITA' PRODUTTIVE AD ATTIVITA' COMMERCIALI - AREA SICEM - PROGETTO DI VARIANTE

STATO DI PROGETTO

Piante e prospetti edificio 1

A08v

scala 1:200 Luglio 2013

RICHIEDENTI: SICEM S.P.A. - CEPINA S.R.L.

IL TECNICO
 Ing. Roberto Luppi
via F.lli. Casali, 21 - 41058 Vigonza (MO)
 tel. 059/719300 - fax 059/7102770 - cell. 3394320146
 e-mail: r.luppi@stt.it

STUDIO TECNICO ING. ROBERTO LUPPI