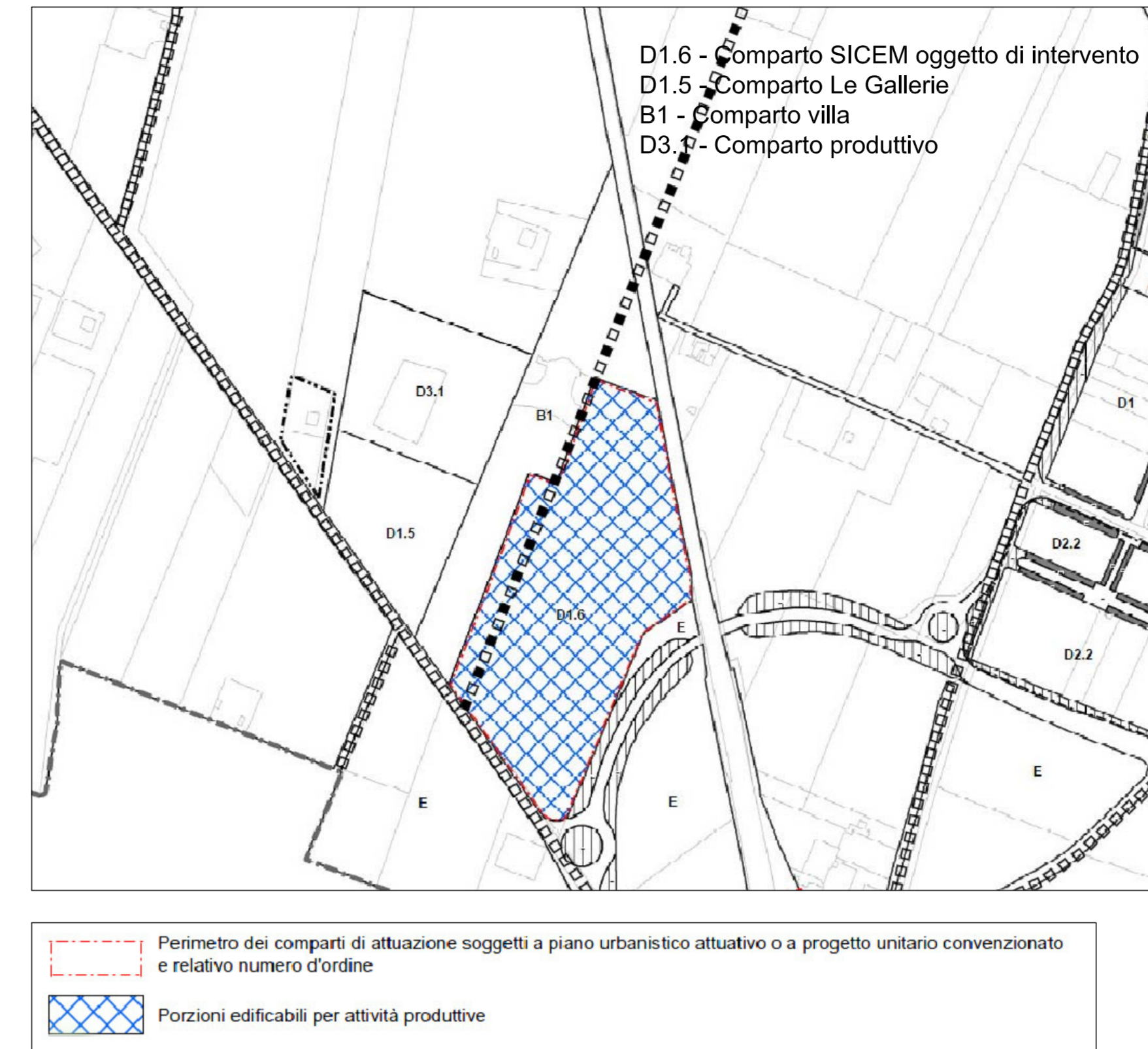
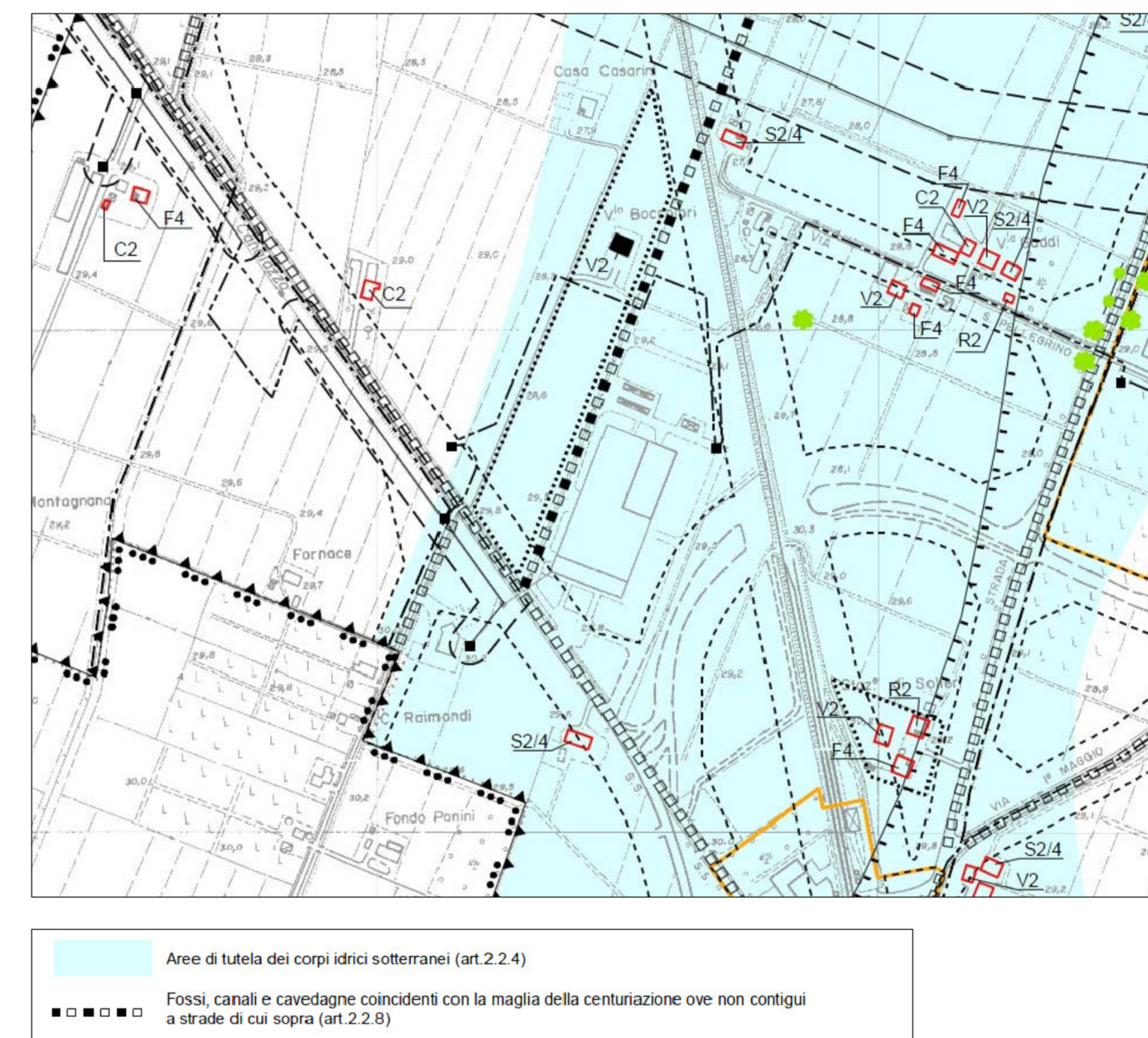




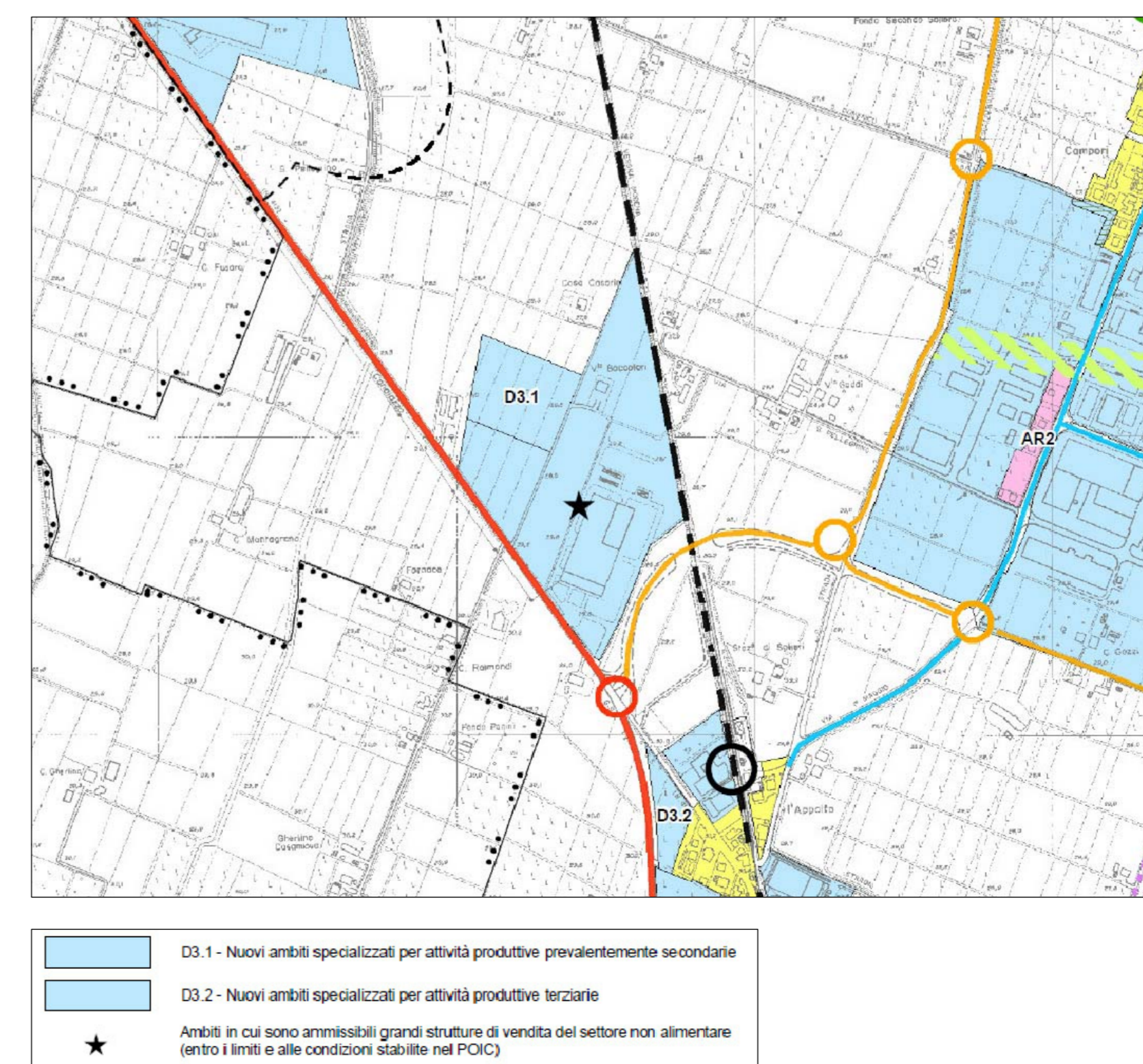
FOTO AEREA



STRALCIO PSC - tutele e vincoli



STRALCIO PSC - articolazione territorio e assetto mobilità



COMUNE DI SOLIERA
PROVINCIA DI MODENA

PIANO DI ATTUAZIONE DI INIZIATIVA PRIVATA PER LA
TRASFORMAZIONE DA ATTIVITA' PRODUTTIVE
AD ATTIVITA' COMMERCIALI - AREA SICEM -
PROGETTO DI VARIANTE

Inquadramento generale

A01v

scala 1:2000 Luglio 2013

RICHIEDENTI: SICEM S.P.A. - CEPINA S.R.L.

IL TECNICO
Ing. Roberto Luppi
via del Lazzarini, 73 - 41058 Vigola (MO)
tel. 059/776209 - fax 059/7702770 - cell. 339430146
e-mail: rluppi@tin.it

STUDIO TECNICO ING. ROBERTO LUPPI