


Progettazione:



Sede Legale:  
Via Loda, 17  
41013 Castelfranco E. (MO)

Studio ingegneristico:  
Galleria San Giacomo, 18  
41013 Castelfranco E. (MO)

Progettista:  
Per. Ind. DAVIDE MALFERRARI

Committente:  
**Orione Srl**

Progetto:  
**PROGETTO DELL'IMPIANTO DI ILLUMINAZIONE PUBBLICA A SERVIZIO DI UN PARCHEGGIO SITO IN VIA BOITO (PUA)**

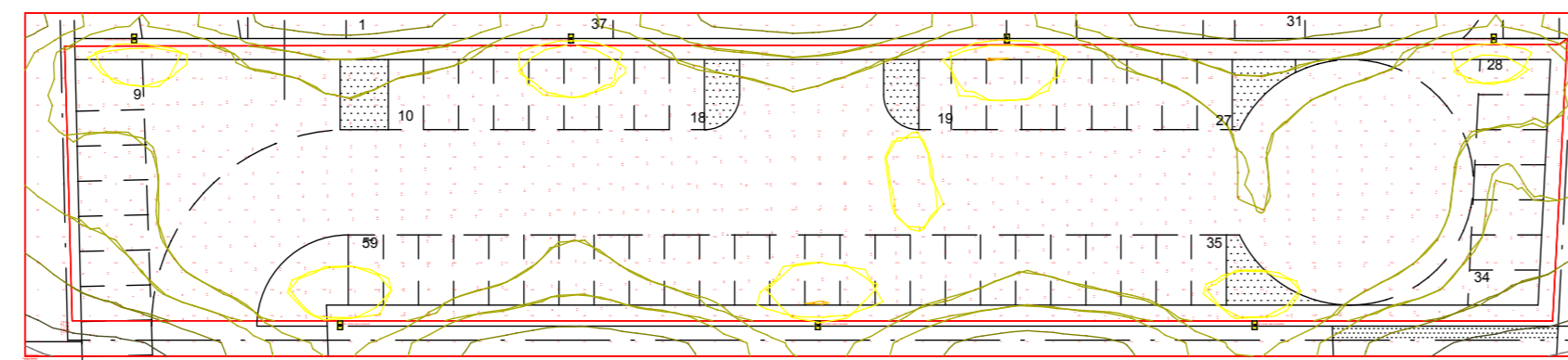
Elaborato:  
**Planimetria generale intervento Illuminazione Pubblica**

Redatto: Segretario	Verificato: Qafa	Approvato: Malferrari
Data: 18.06.2018	Data: 19.06.2018	Data: 20.06.2018
Scala: 1:500	File: 24209-P00-IP	Tavola: P00_IP

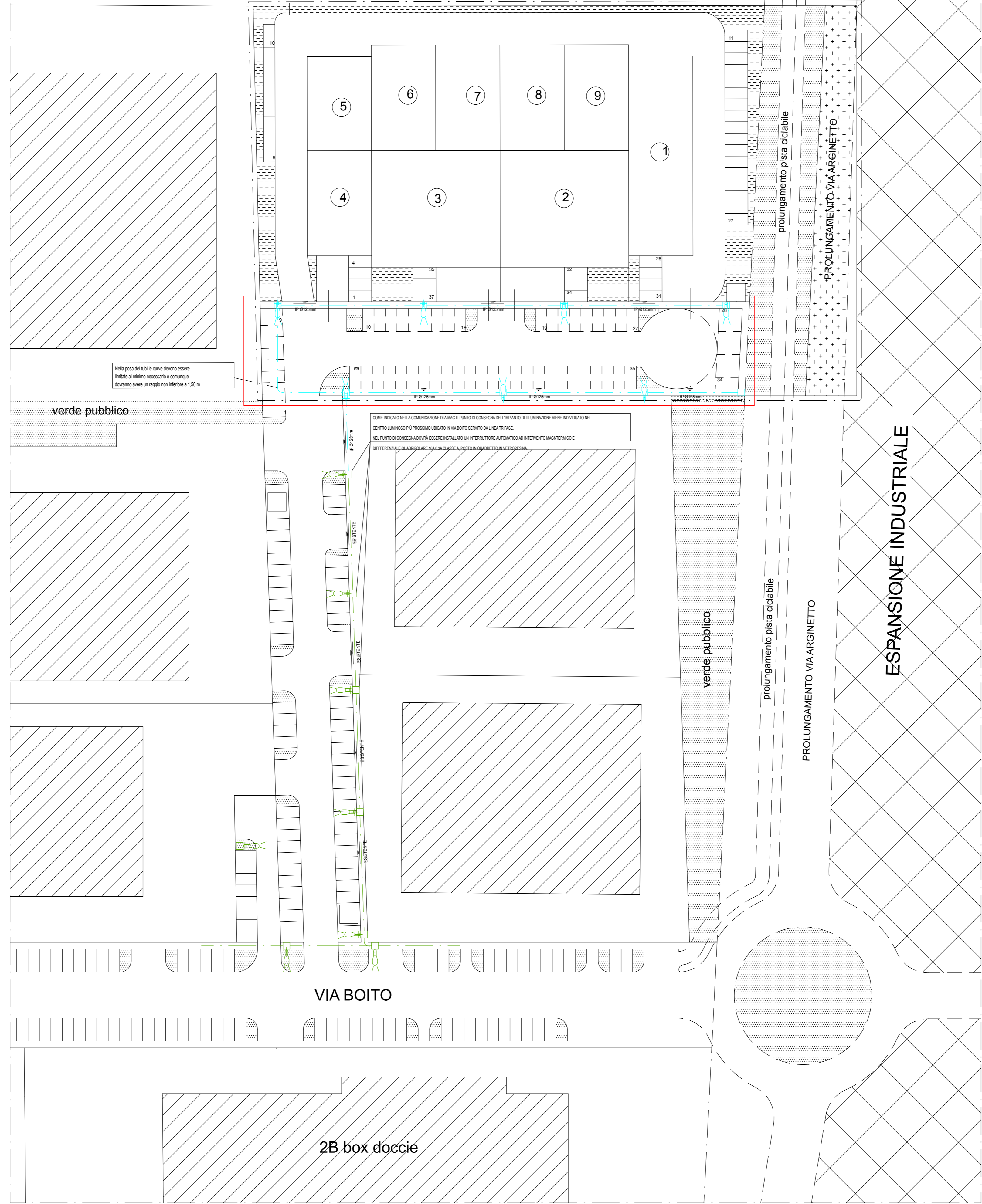
REVISIONI:

Emissione	28.06.2018	E00
-----------	------------	-----

**CALCOLO ILLUMINOTECNICO**



Simbolo	Q.tà	Codice articolo	Sorgenti
	7	ITALO 1 0F2H1 S05 4.7-3M	1xL-IT1-0F2H1-4000-700-3M-70-25 58 W

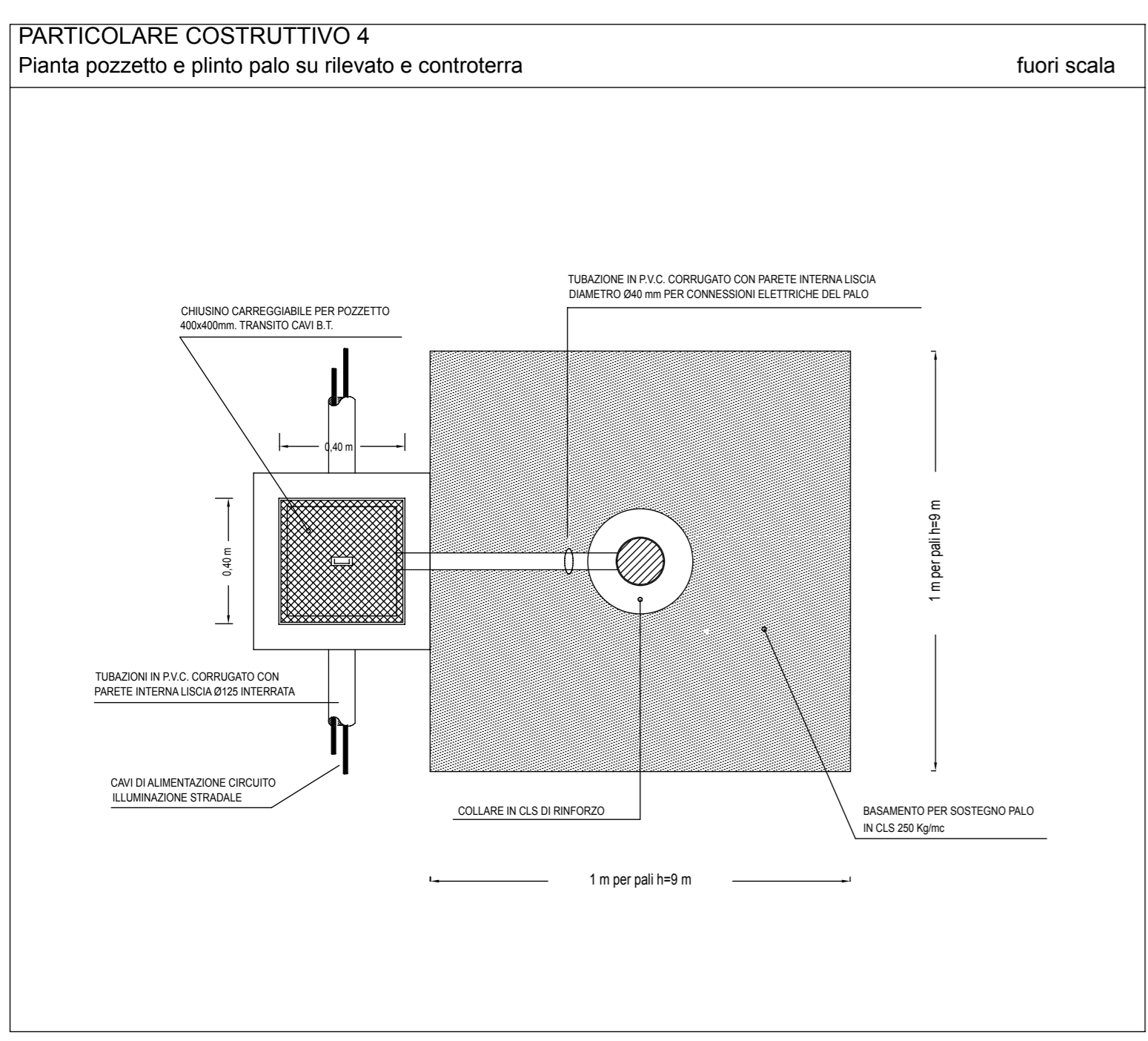


Nelle zone nei lotti in curva devono essere installati al minimo necessario e comunque dovranno avere un raggio non inferiore a 1,50 m

COME INDICATO NELLA COMUNICAZIONE DI AVVISO IL PUNTO DI CONSEGNA DELL'IMPIANTO DI ILLUMINAZIONE VIENE INDICATO NEL CENTRO LUMINOSO PUL PROSSIMO LEGATO IN VIA BOITO SERVITO DALLA LINEA TRIFASE. NEL PUNTO DI CONSEGNA DOVRA' ESSERE INSTALLATO UN INTERRUTORE AUTOMATICO AD INTERVENTO MAGNETICO E DIFFERENZIALE A CARATTERE SENSIBILE ADIACENTE AL PUNTO DI CONSEGNA.

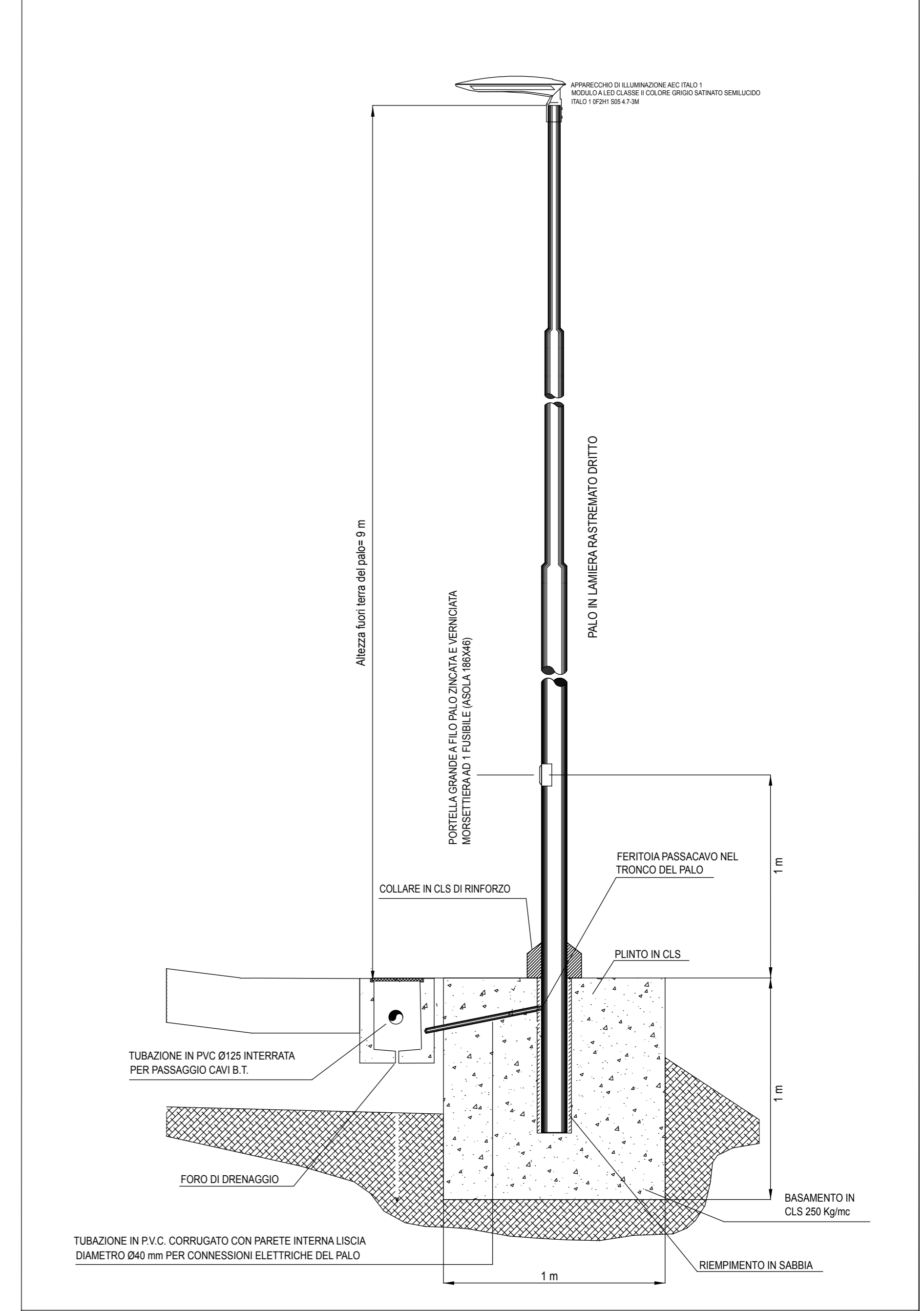
**LEGENDA**

	POZZETTO PREFABBRICATO DI ALLACCIO AL PALO E DI TRANSITO MISURE INTERNE 40x40 cm		LINEA ILLUMINAZIONE PUBBLICA INTERRUPTA ESISTENTE
	LINEA ILLUMINAZIONE PUBBLICA INTERRUPTA IN TUBAZIONE PVC Ø125mm - IN PROGETTO		APPARECCHIO DI ILLUMINAZIONE ESISTENTE
	APPARECCHIO DI ILLUMINAZIONE TIPO AEC ITALO 1 0F2H1 S05 4.7-3M S01W 700/3M CLASSE II ALTEZZA PUNTO LUCE 9 m - IN PROGETTO		
	IDENTIFICATORE LINEA SOTTERRANEA		



**PARTICOLARE COSTRUTTIVO 1**  
Illuminazione stradale. Centro luminoso con componenti di classe II  
Particolare del basamento di fondazione, dei pozzetti di derivazione e delle tubazioni portacavi.

fuori scala



**PARTICOLARE COSTRUTTIVO 3**  
Particolare alimentazione

fuori scala

