



SEDE: Via Arno n.38 41019 - SOLIERA (MO) TEL. 059-565828 FAX 059-565829 PEC palladiumsrl@arubapec.it

PROG. E D.L. IMPIANTI:
IMP. ELETTR.:
IMP. MECCANICI:
ACUSTICA:
PROG. ARCHITETTONICO:
 GROTTI ING. LORIS
PROG. E D.L. OPERE IN C.A.E METALLICHE:
 ORIONE s.r.l.

PROGETTO:
 PIANO URBANISTICO ATTUATIVO VIA BOITO
 "COMPARTO D3.1 -2-"

IL COMMITTENTE:
 ORIONE s.r.l.

ELABORATO:
 SEZIONI STRADALI E PARTICOLARE RECINZIONE

TAVOLA:
5

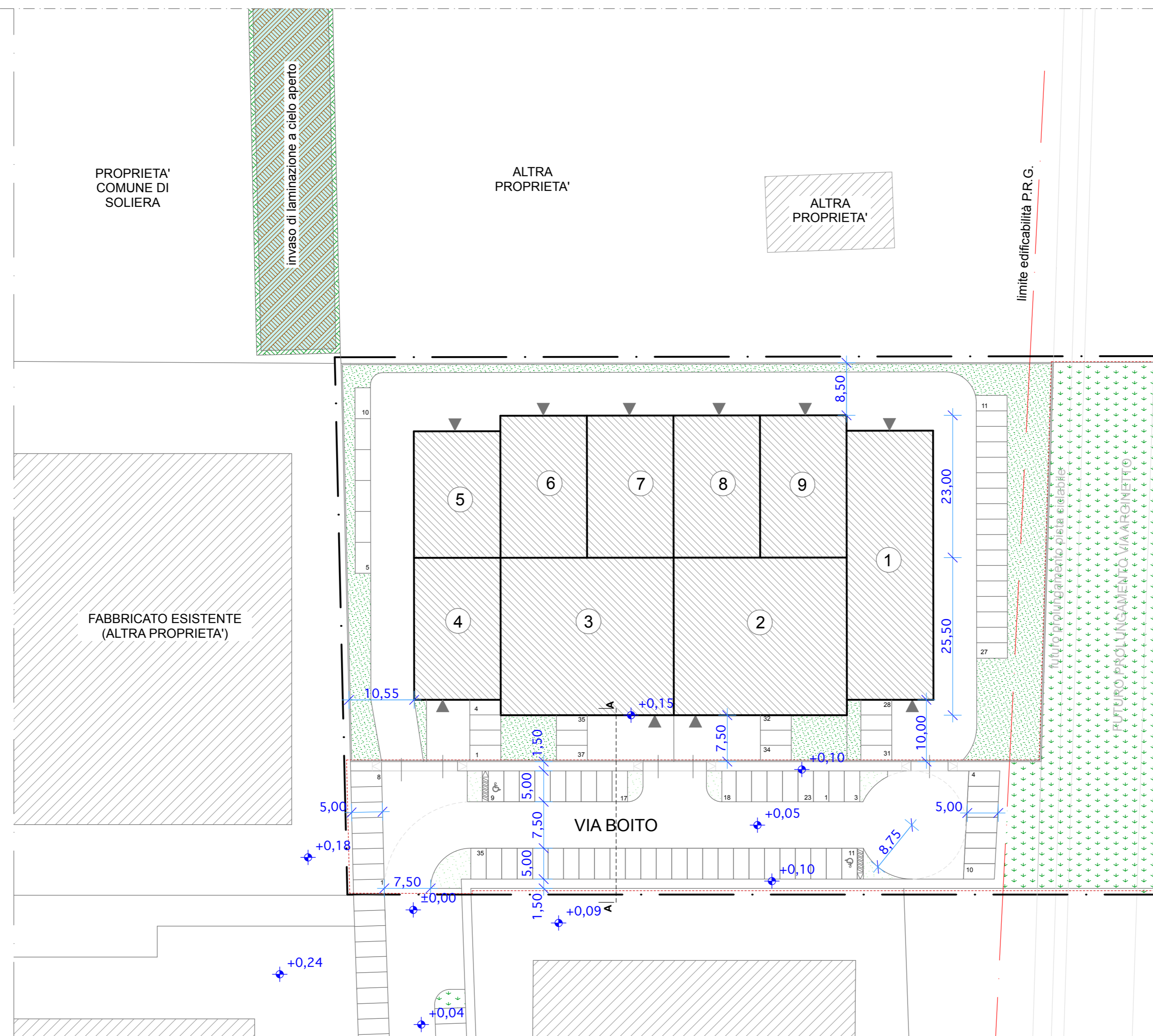
DATA:
 APRILE 2019

SCALA:
 1:500

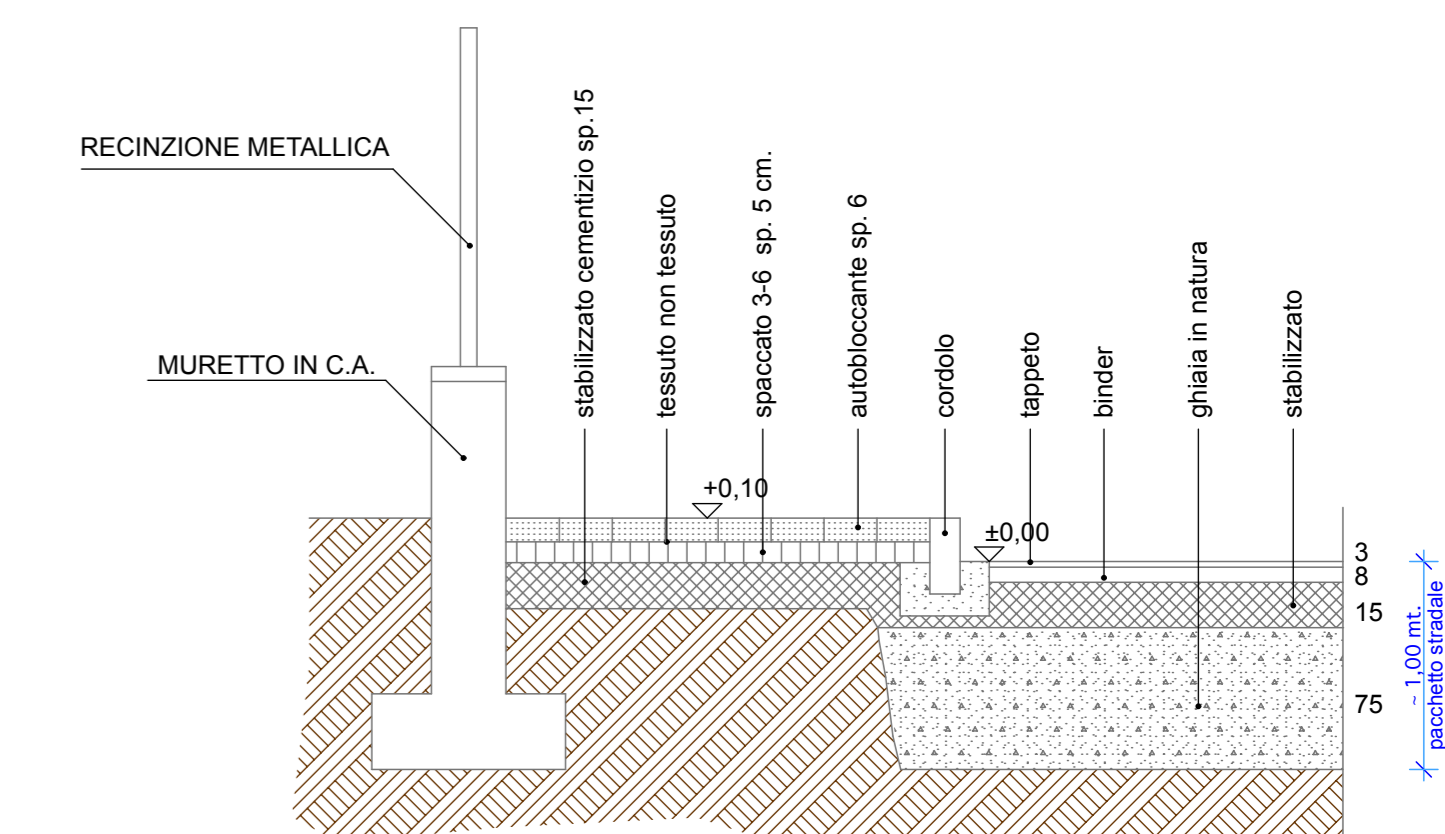
AGGIORNAMENTO:

LA PROPRIETA'

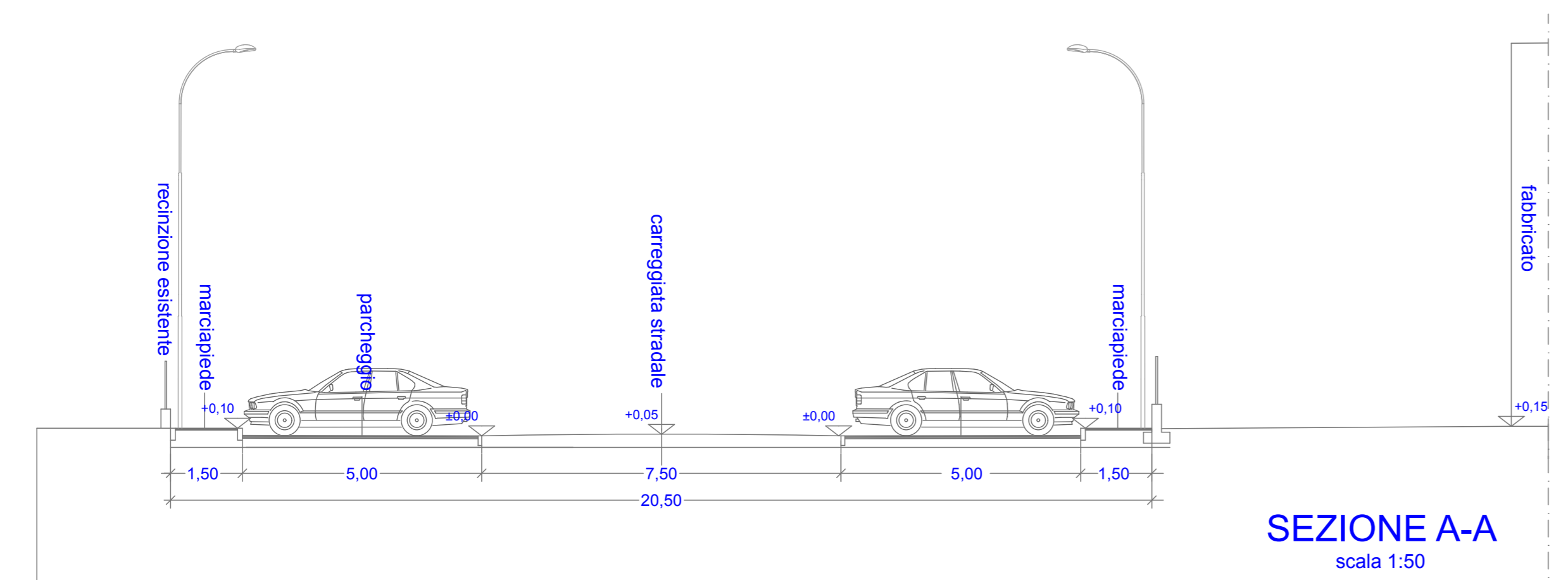
IL PROGETTISTA



ISTRIALE

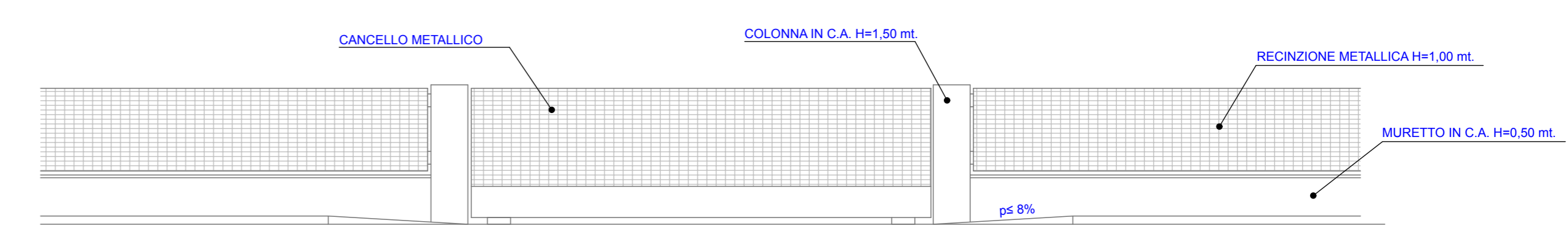


MARCIAPIEDE - CASSONETTO STRADALE
 scala 1:25

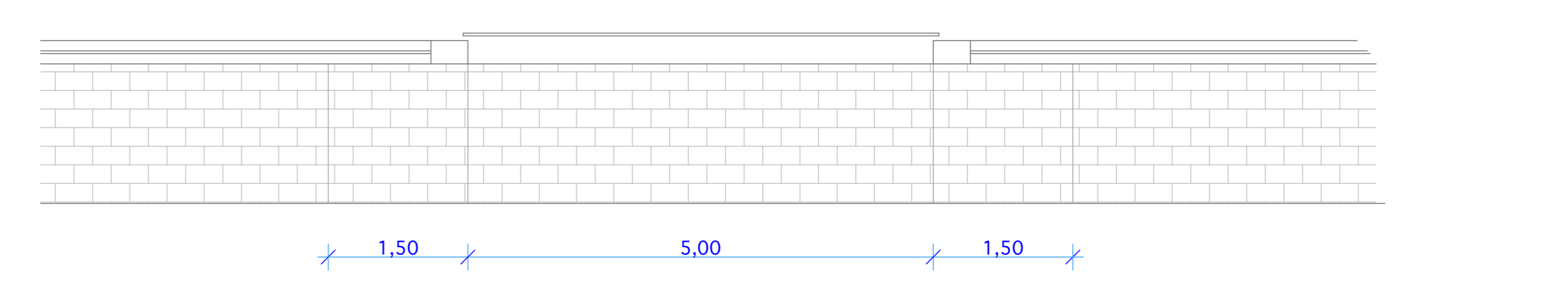


SEZIONE A-A
 scala 1:50

PROSPETTO



PIANTA



PARTICOLARE RECINZIONE
 scala 1:50