

COMUNE DI SOLIERA



PROVINCIA DI MODENA

DEDENOMINAZIONE DELL'OPERA:

PROGETTO PRELIMINARE DEGLI INTERVENTI DI RIEQUILIBRIO IDRAULICO RETE FOGNARIA PRINCIPALE DELLA ZONA OVEST DEL CAPOLUOGO E RELATIVO RETICOLO IDROGRAFICO SUPERFICIALE DI RECAPITO (SCOLO GAMBISA) IN RELAZIONE ALLO STATO DI FATTO E ALLE PREVISTE ESPANSIONI URBANISTICHE.

OGGETTO:

Rete fognaria e idrografica superficiale principale nella zona oggetto di studio allo stato di progetto

TITOLO:

Planimetria e particolari tipologici della rete di drenaggio urbano

DATA:

APRILE 2011

SCALA:

VARIE

ELABORATO:

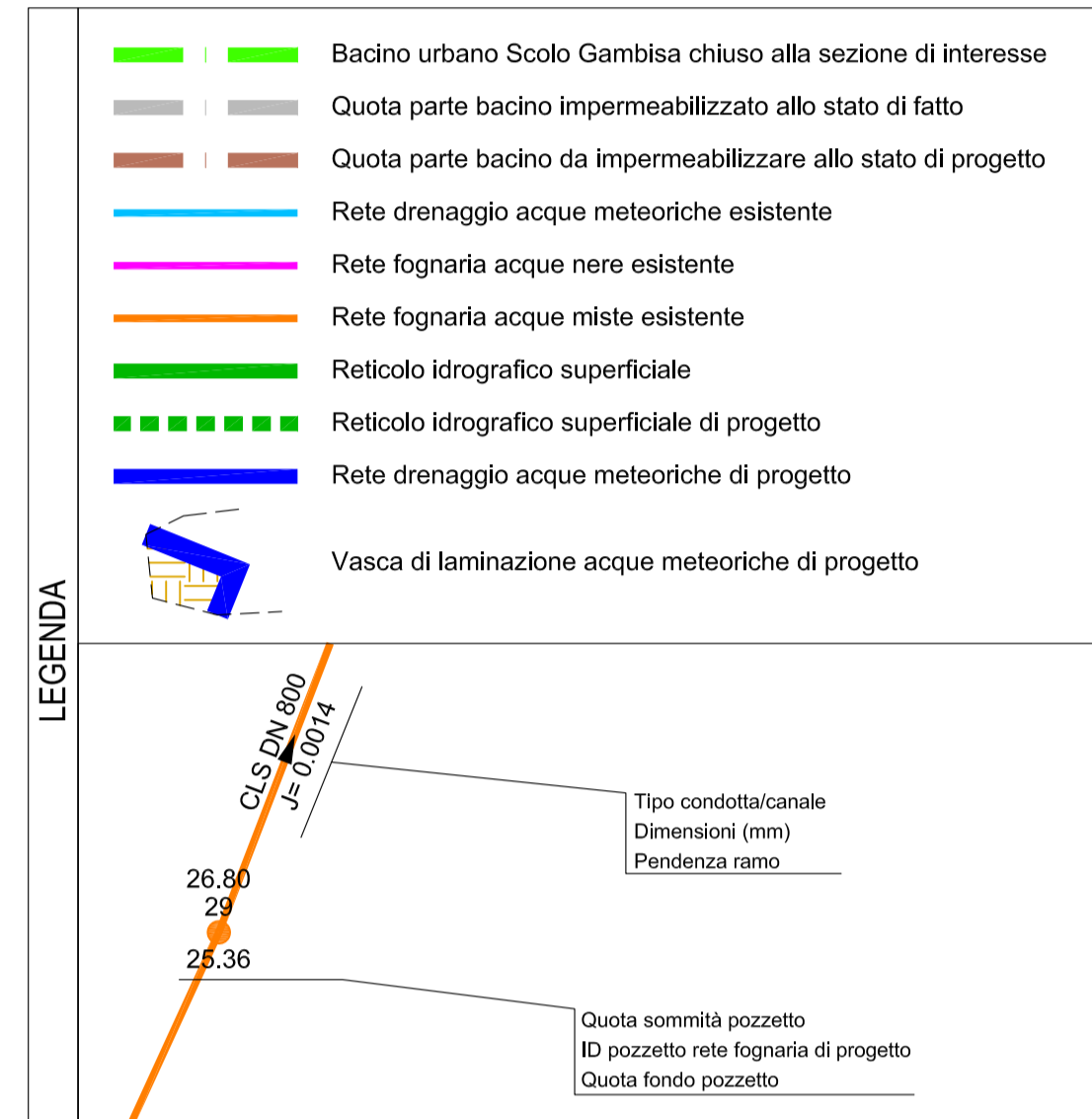
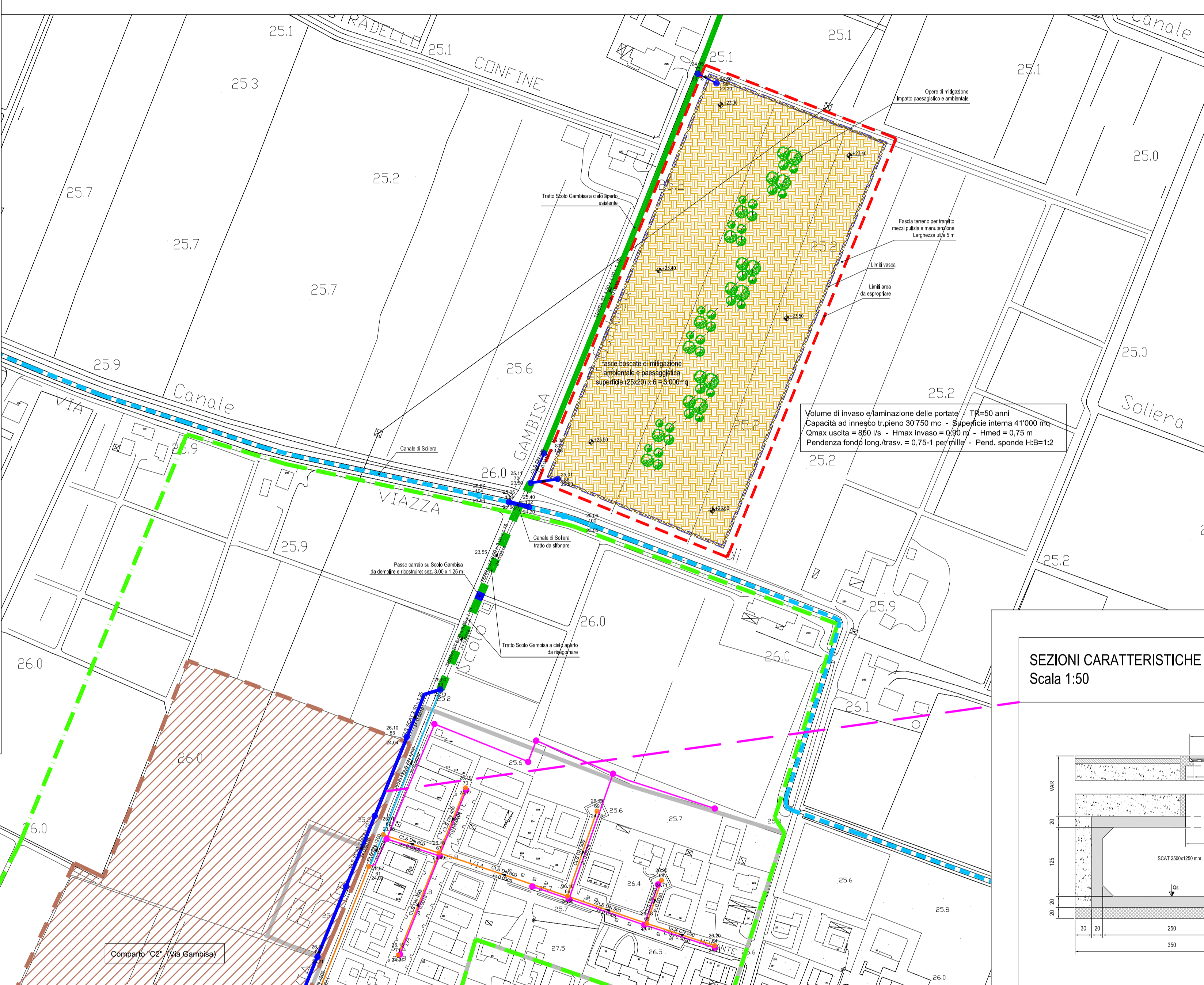
TAV_3

SINERGIA S.R.L.

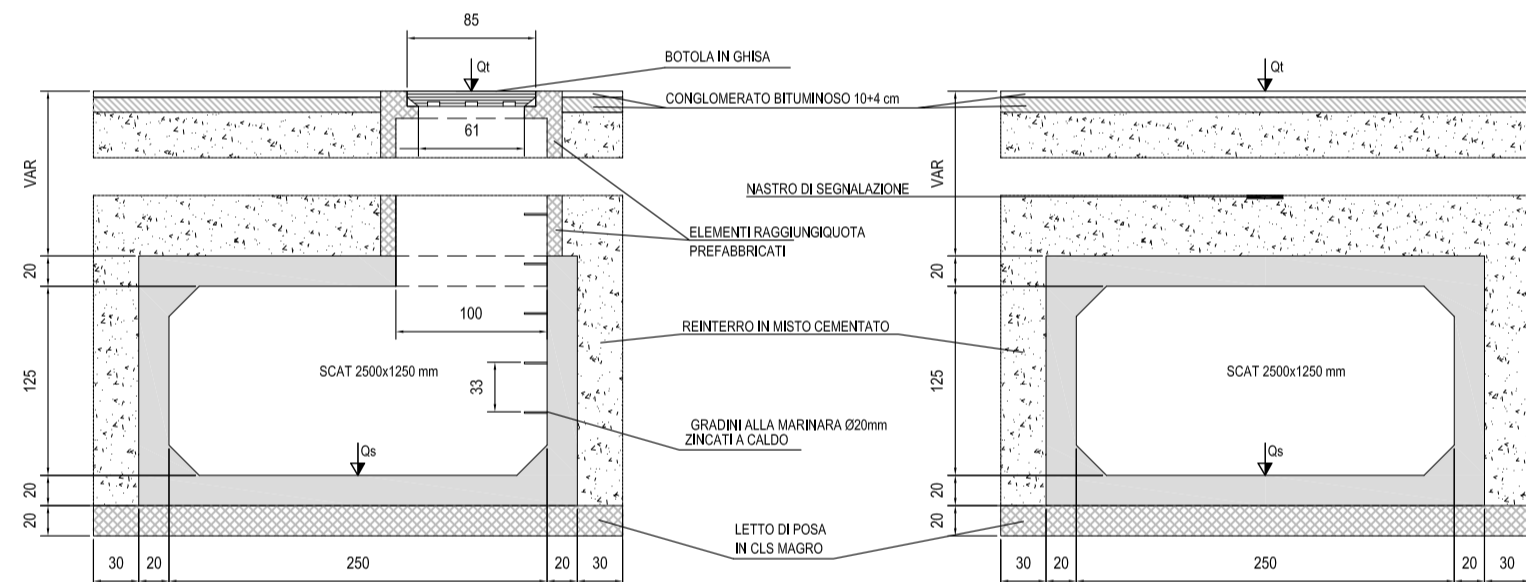
Servizi all'ingegneria

Approvato		Firma
Controllato		Firma
Redatto	ING. A. M. TUSI ING. V. ZORZI	Firma
Collab. Proget.		Data 04/11
Cod. Doc.		Scala VARIE

PLANIMETRIA RETE IDROGRAFICA E FOGNARIA PRINCIPALI ALLO STATO DI PROGETTO SU BASE C.T.R.
Scala 1:2.000

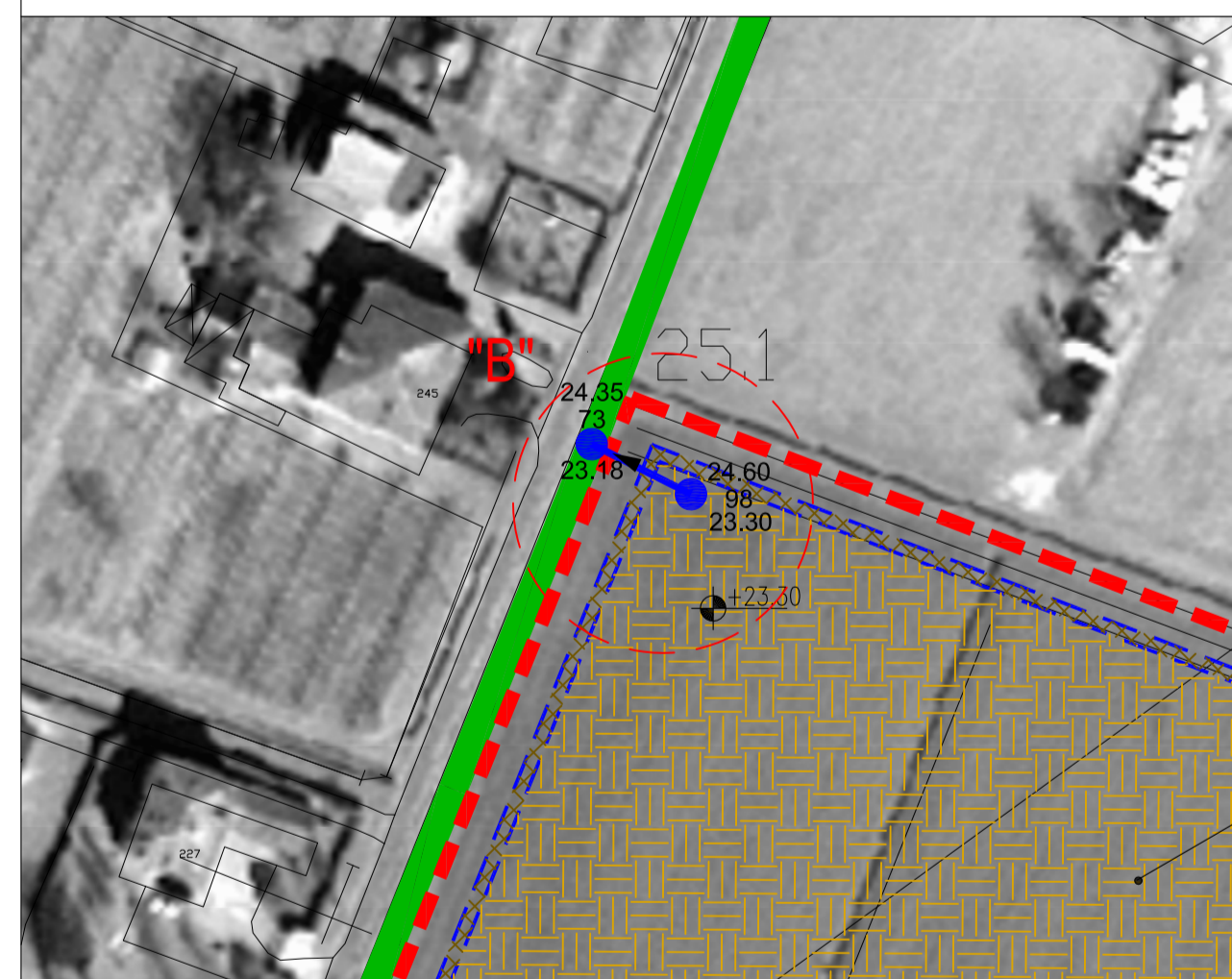


SEZIONI CARATTERISTICHE DI POSA MANUFATTI SCATOLARI IN C.A.
Scala 1:50

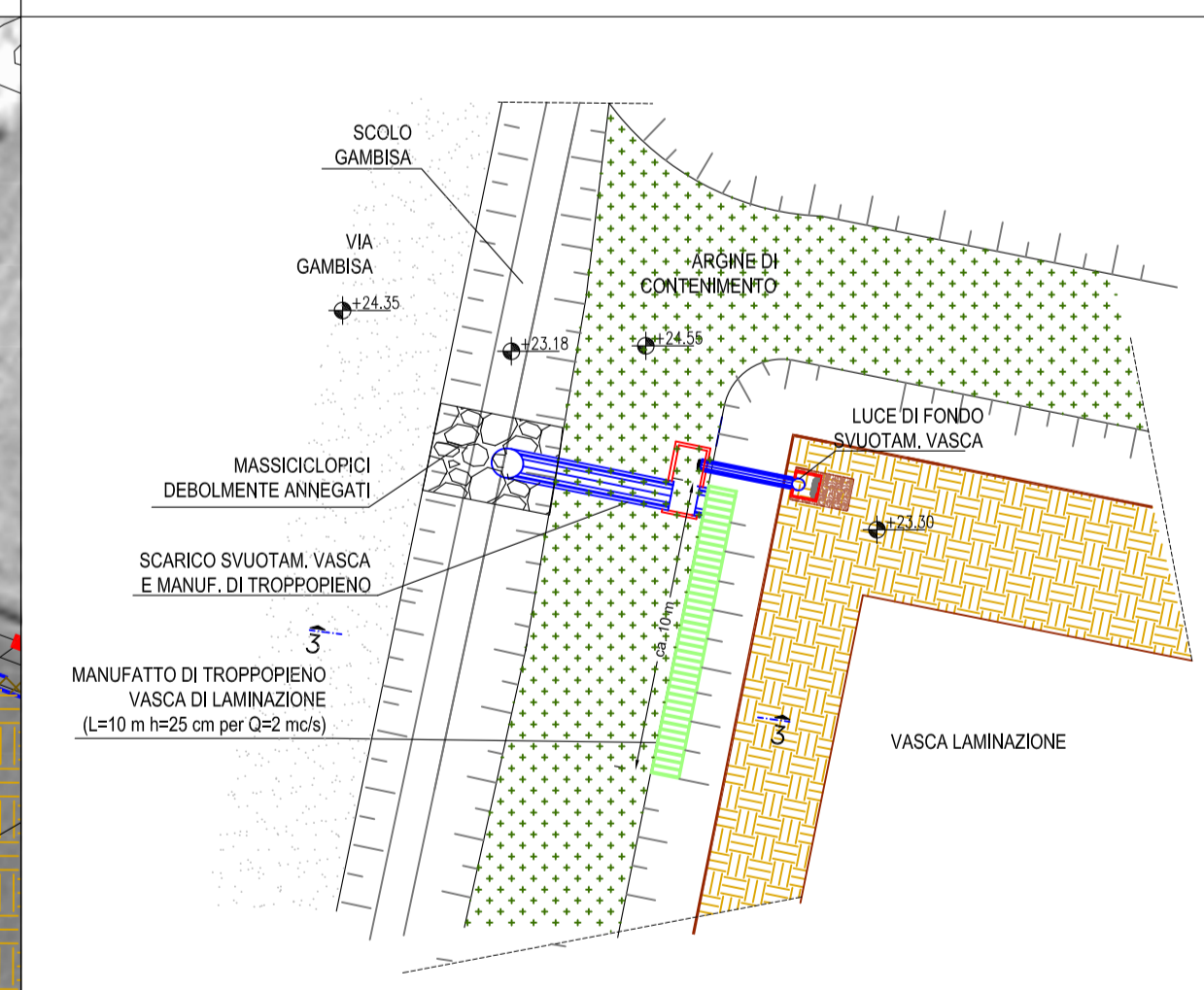


PARTICOLARI TIPOLOGICI REALIZZAZIONE VASCA DI LAMINAZIONE

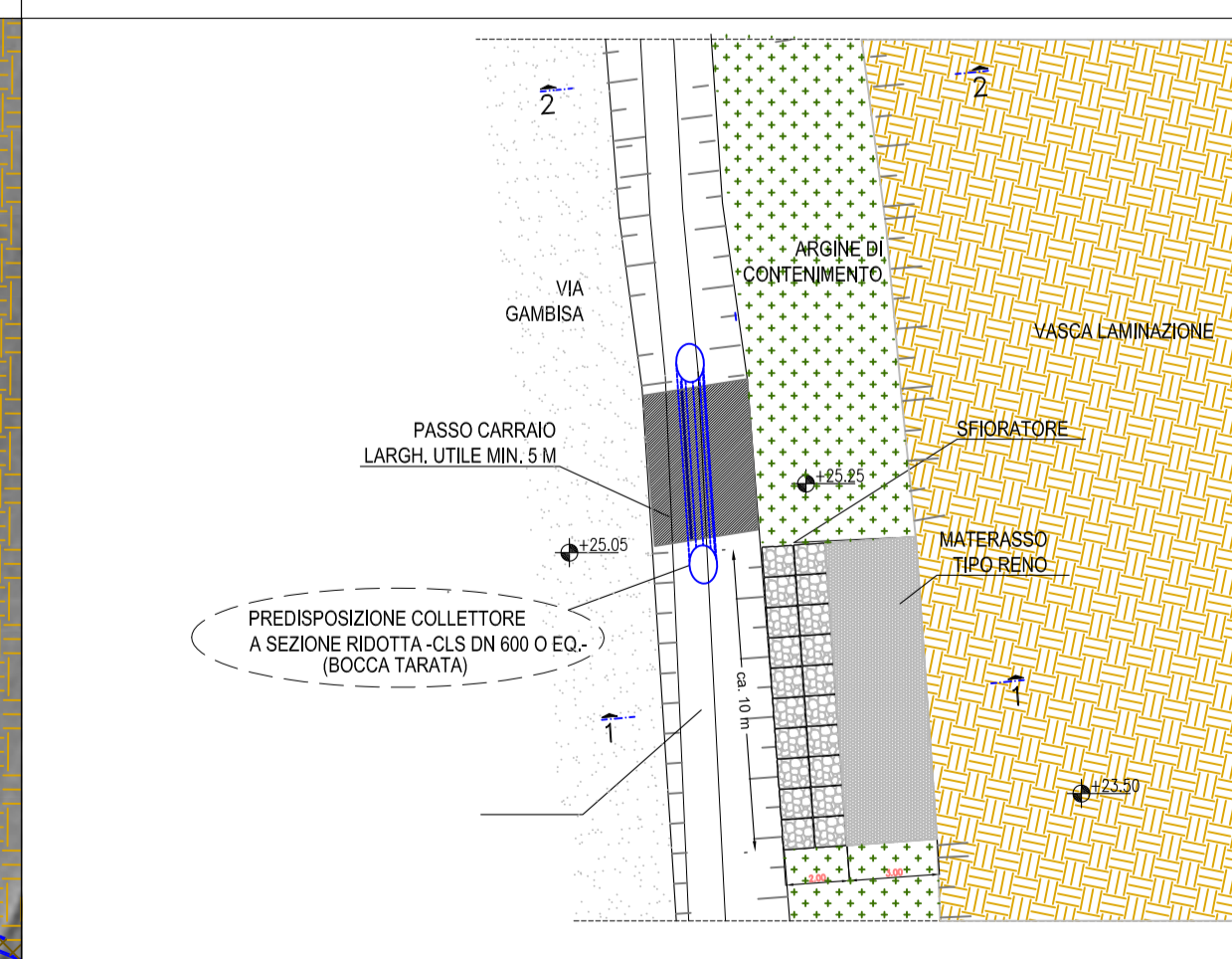
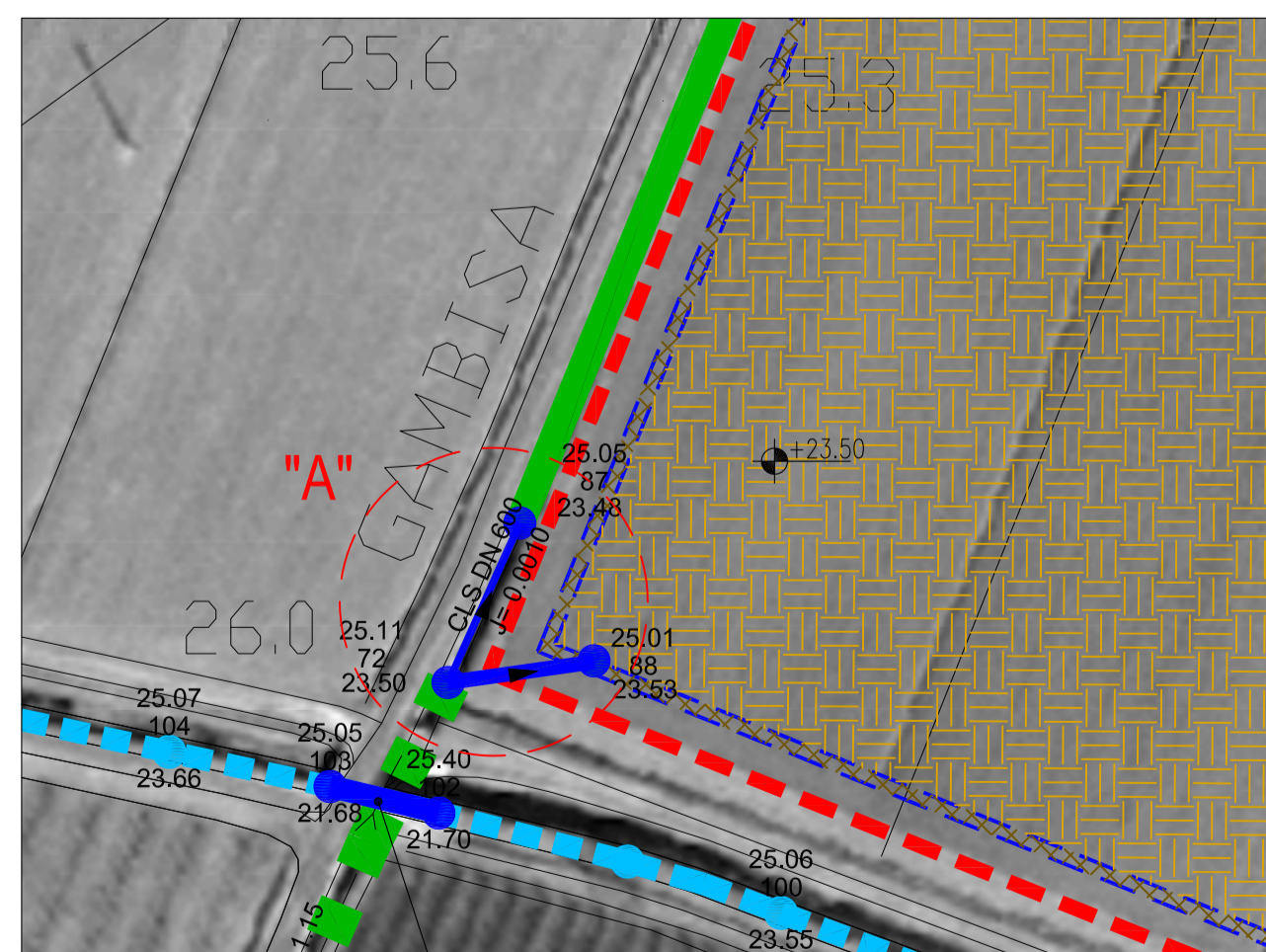
PLANIMETRIA DI DETTAGLIO
Scala 1:1.000



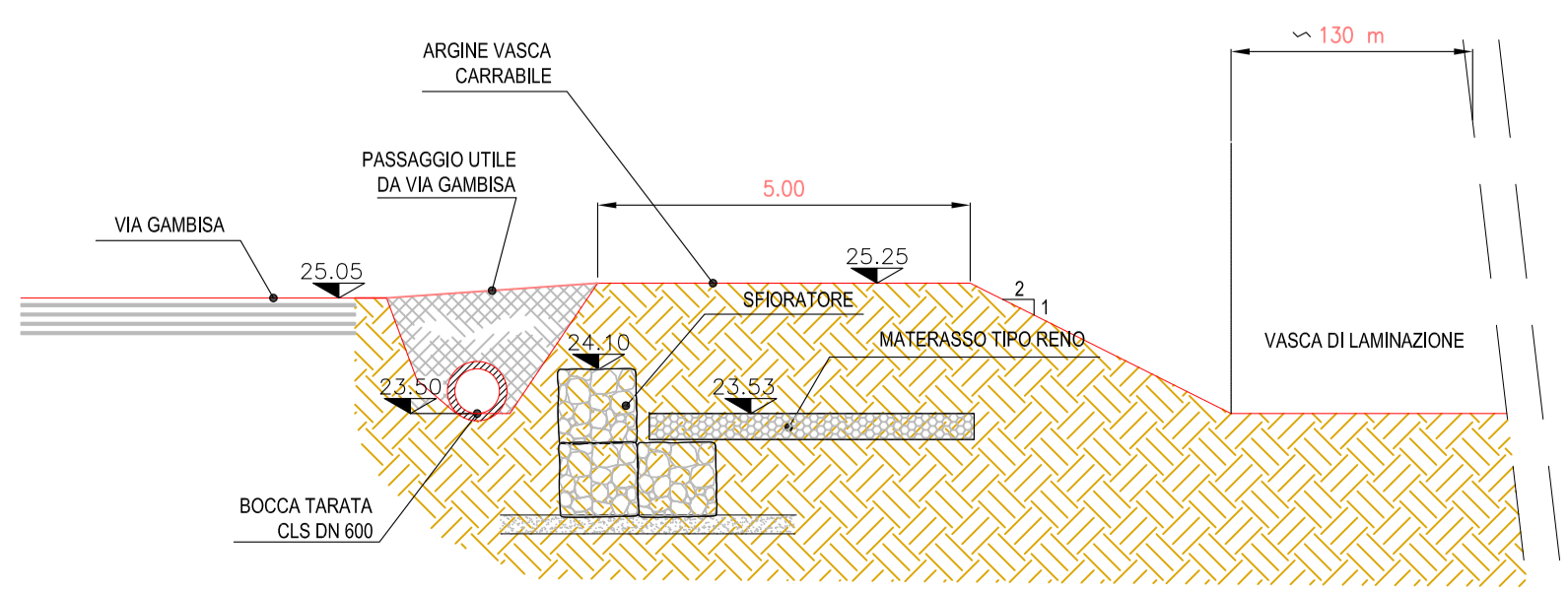
PARTICOLARE "B"
Scala 1:250



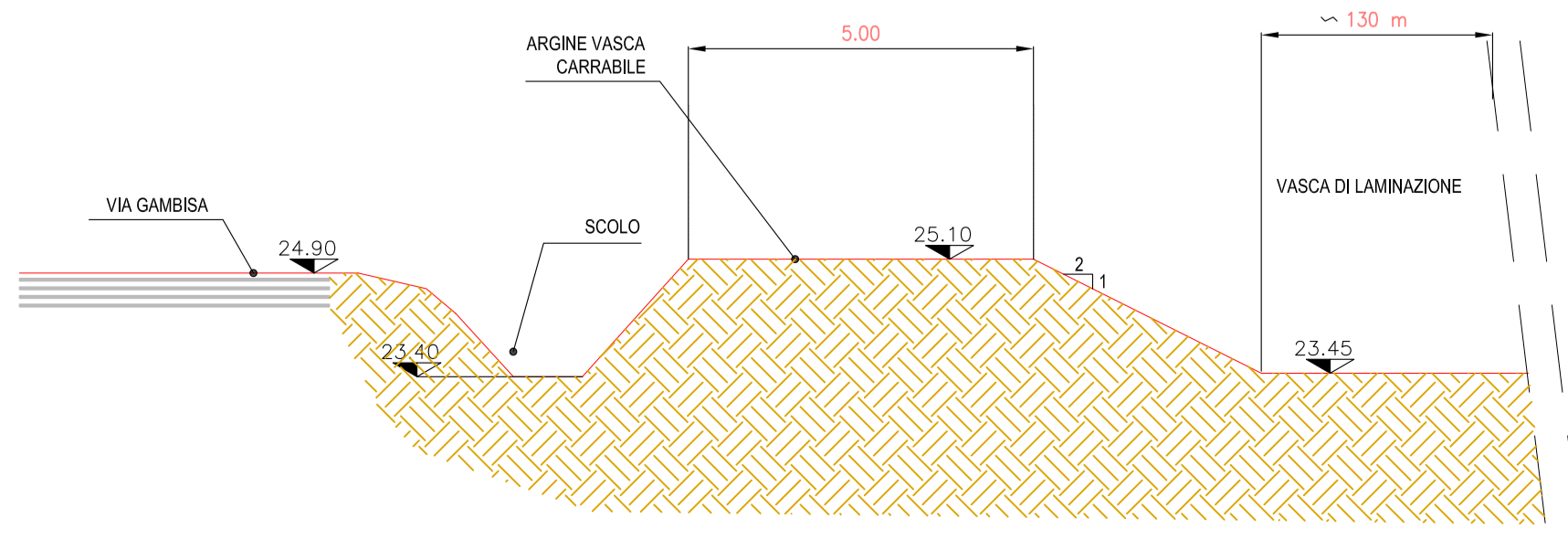
PARTICOLARE "A"
Scala 1:250



SEZIONE 1-1
scala 1:100



SEZIONE 2-2
scala 1:100



SEZIONE 3-3
scala 1:100

