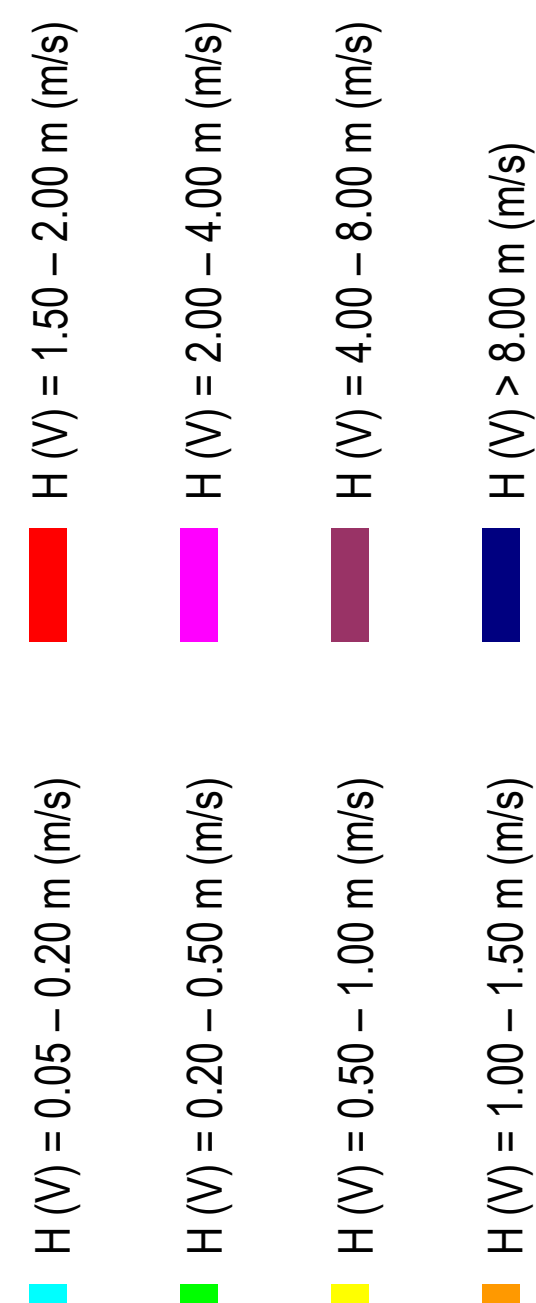


COROGRAFIA SCALA 1:50000



LEGENDA: Livelli (Velocità)



COMUNE DI SOLIERA



PROVINCIA DI MODENA

DEINOMINAZIONE DELL'OPERA

**DEFINIZIONE DEL LIVELLO DI PERICOLOSITA' E VULNERABILITA' IDRAULICA DEL TERRITORIO IN RAPPORTO AL SISTEMA INSEDIATIVO ESISTENTE E DI PROGETTO IN COMUNE DI SOLIERA (MO).**

OGGETTO: Analisi modellistica degli effetti sul territorio comunale, con particolare riferimento al Capoluogo, dello scioglimento dell'argine maestro di contenimento posto in sinistra idrografica del fiume Secchia

TITOLO: Livelli idrici simulati dal modello nel corso delle 18h di rottura arginale sul territorio circostante Soliera Capoluogo

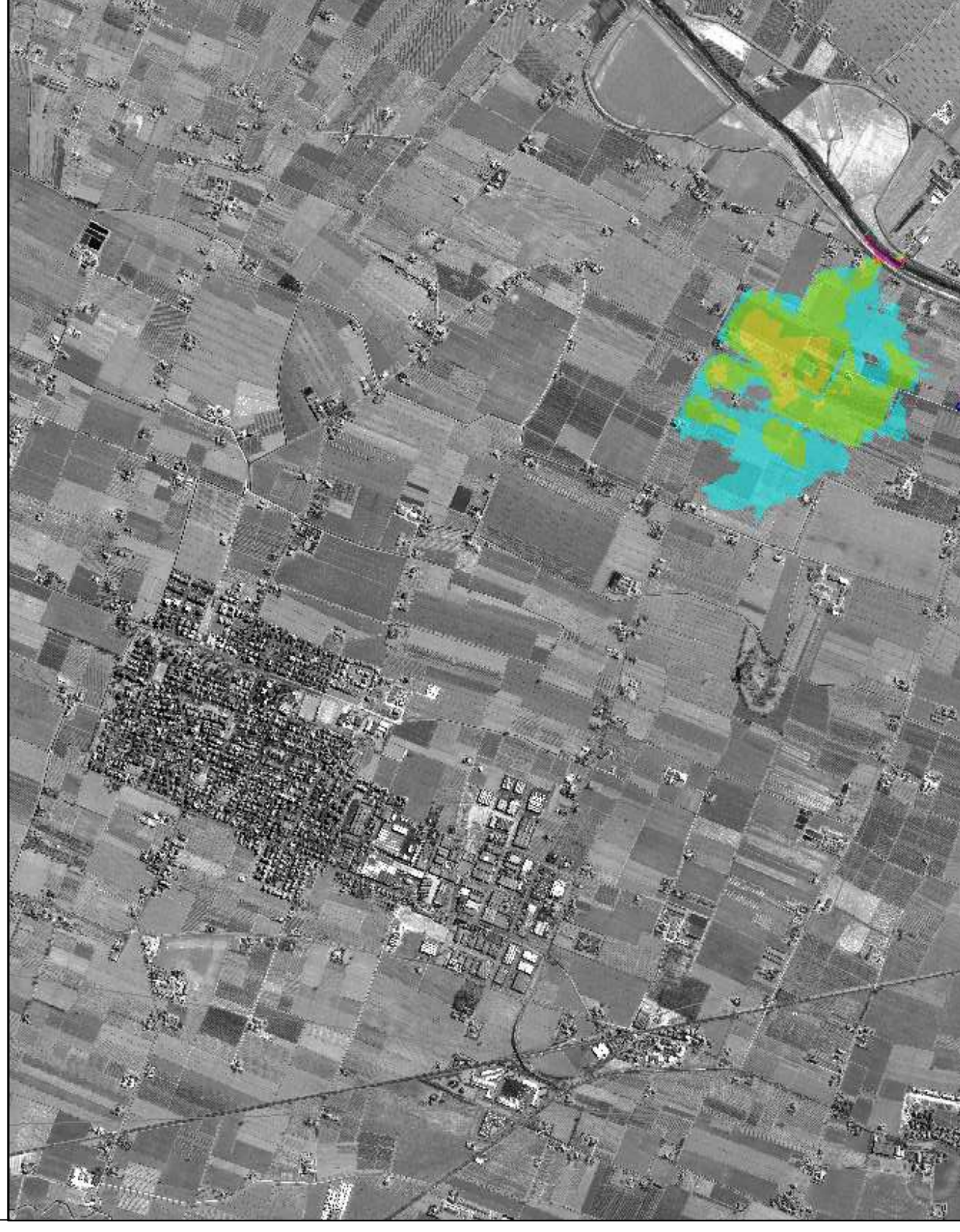
DATA: LUGLIO 2011  
 SCALA: 1:25.000  
 ELABORATO: TAV\_1



Via Piaggio, 20 - 41122 Modena  
 C.F. P.I. 02254700366

Approvato	ING.A. ARTUSI	Firma	
Controllato	ING. V. ZONZI	Firma	
Redatto	ING. A. BOLOGNESI	Firma	
Collab. Proget.		Data	07/11
Coef. Doc.		Scala	1:25.000

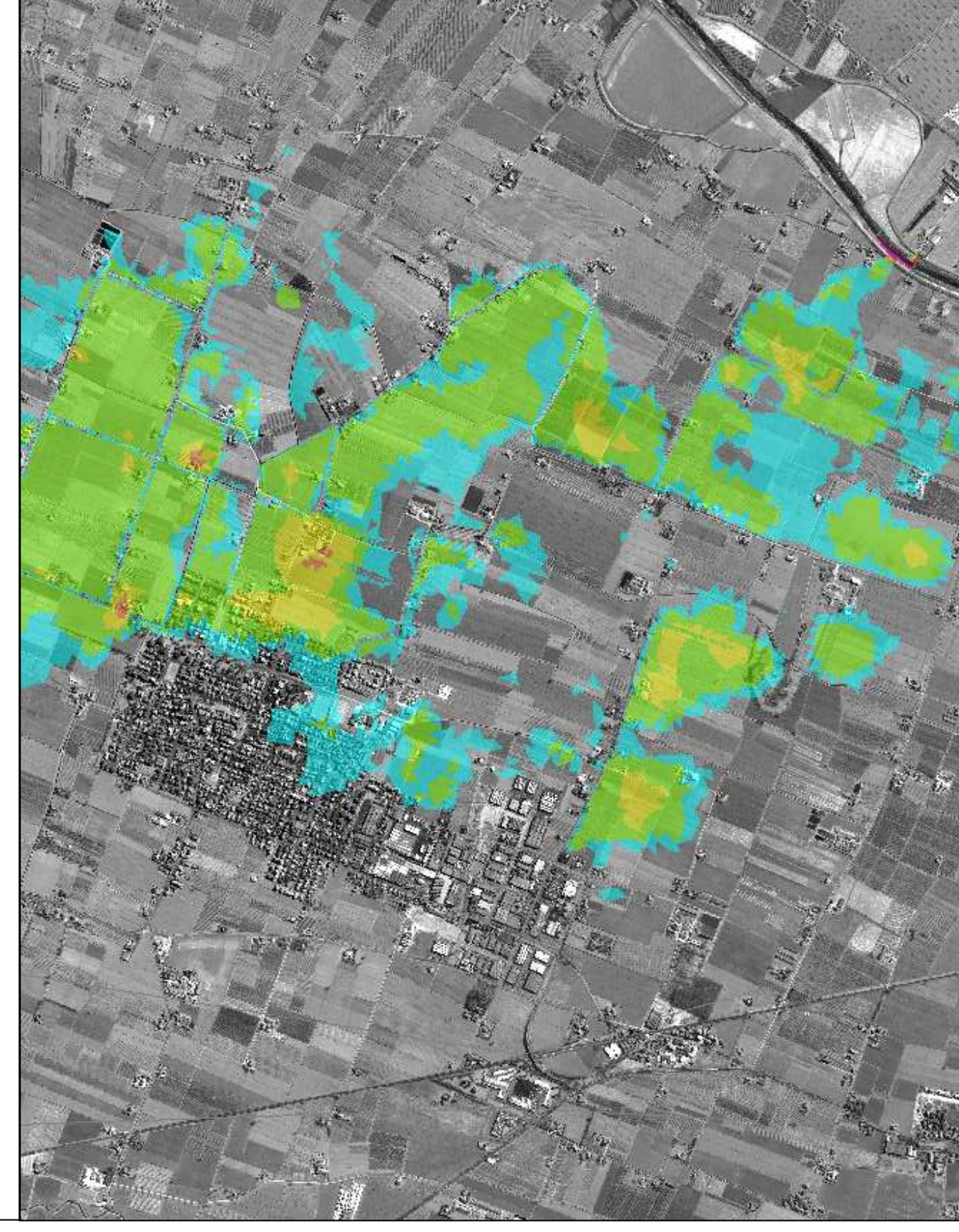
SCENARIO ESONDAZIONE T=01h 00m SCALA 1:25000



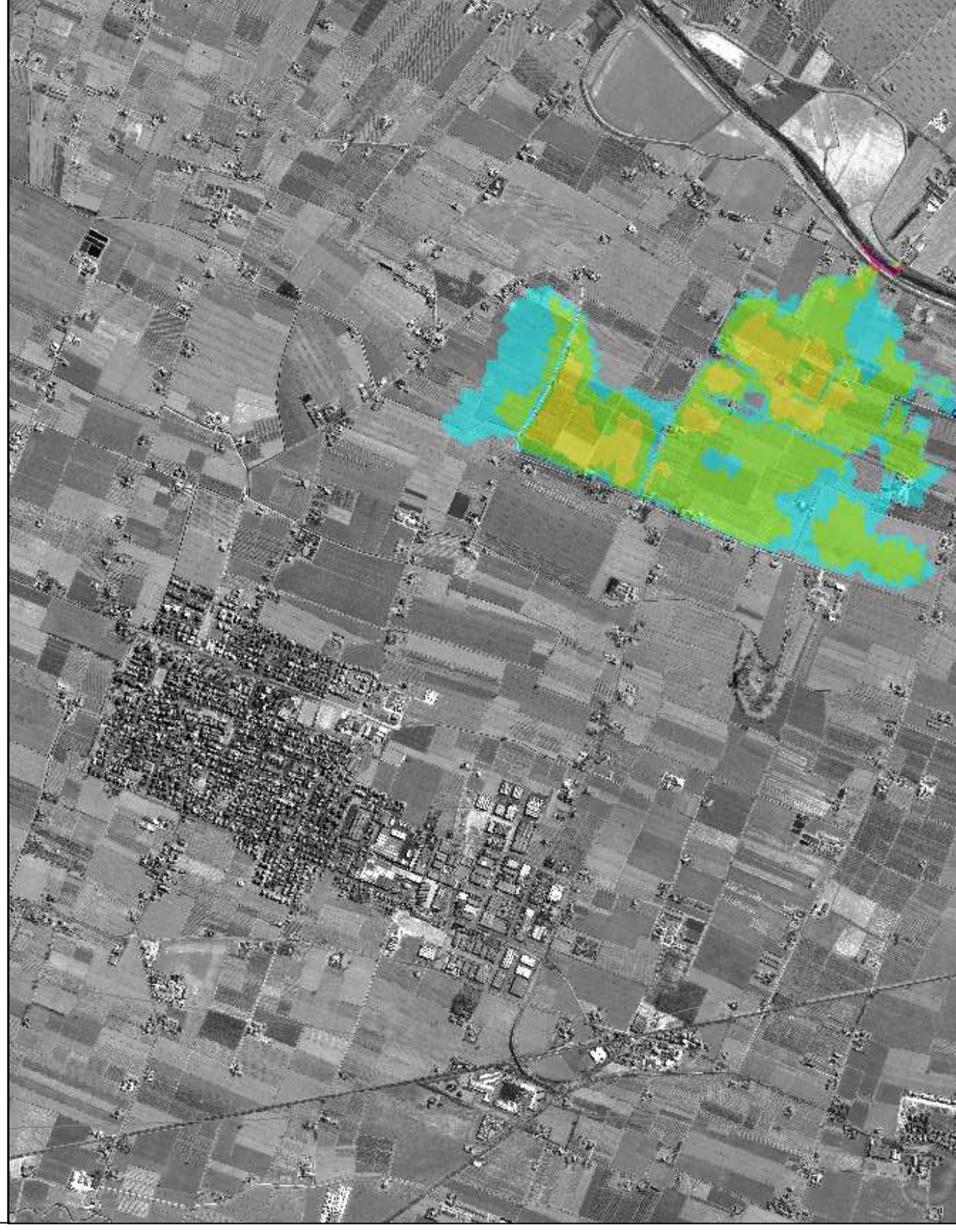
SCENARIO ESONDAZIONE T=05h 00m SCALA 1:25000



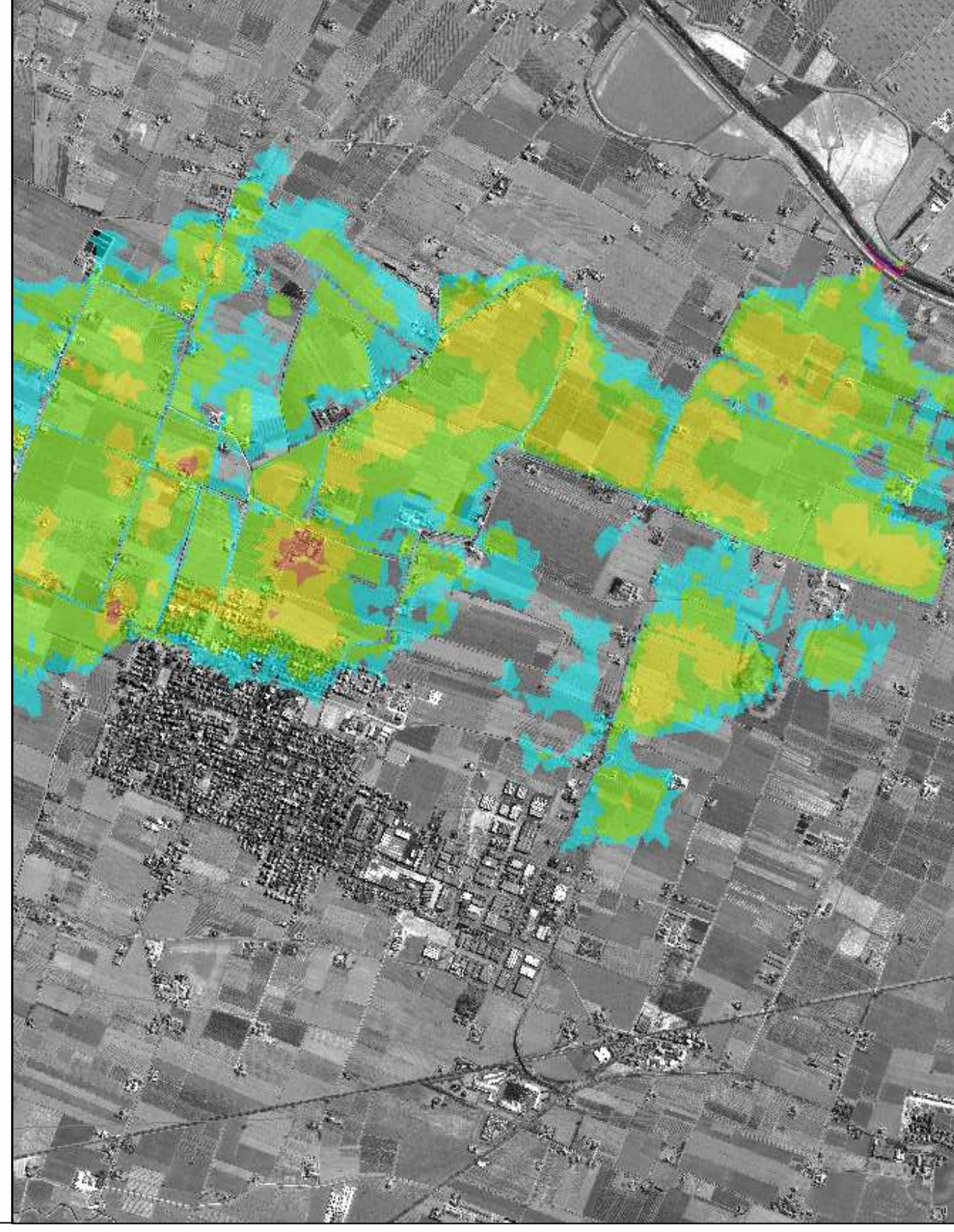
SCENARIO ESONDAZIONE T=18h 00m SCALA 1:25000



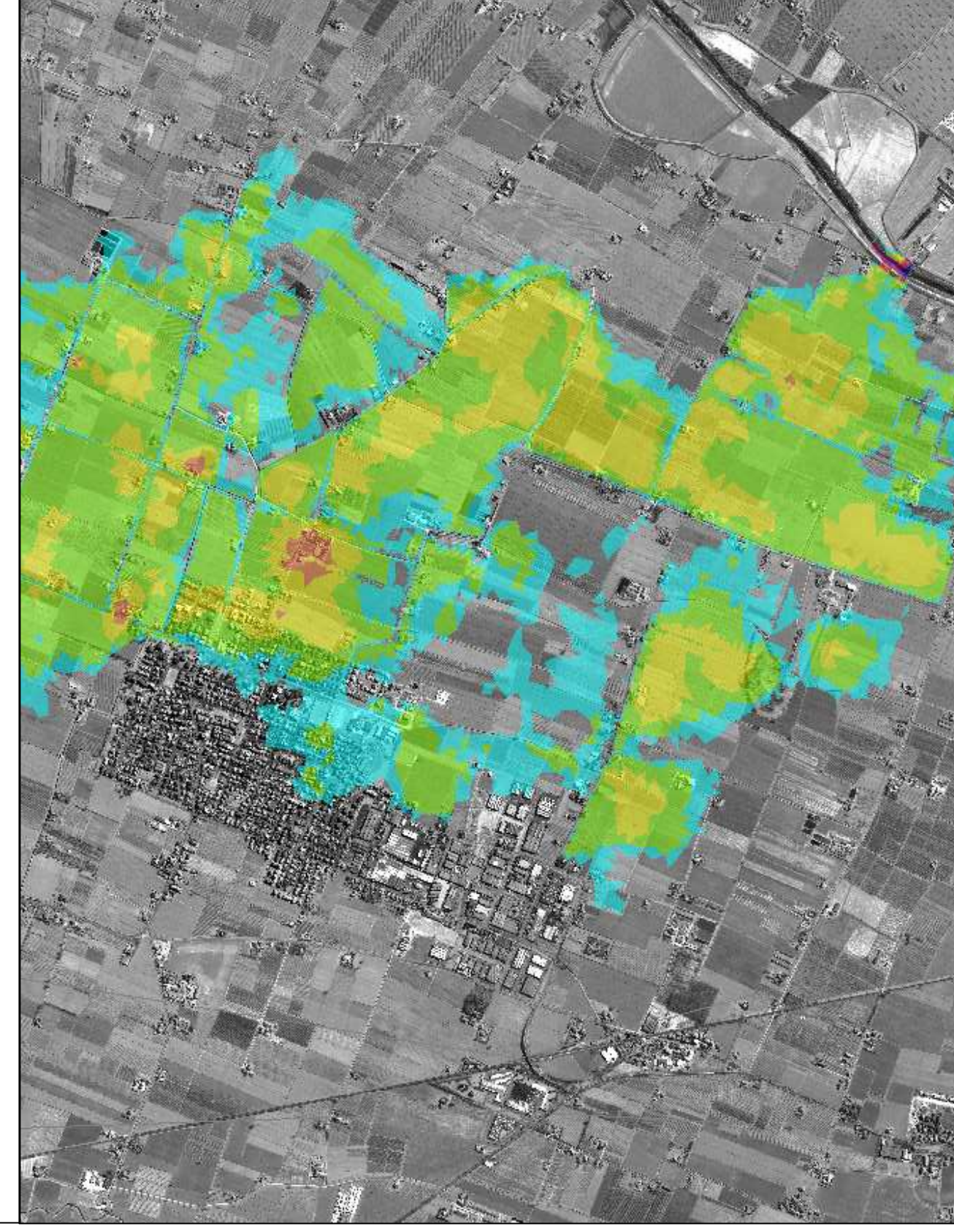
SCENARIO ESONDAZIONE T=02h 00m SCALA 1:25000



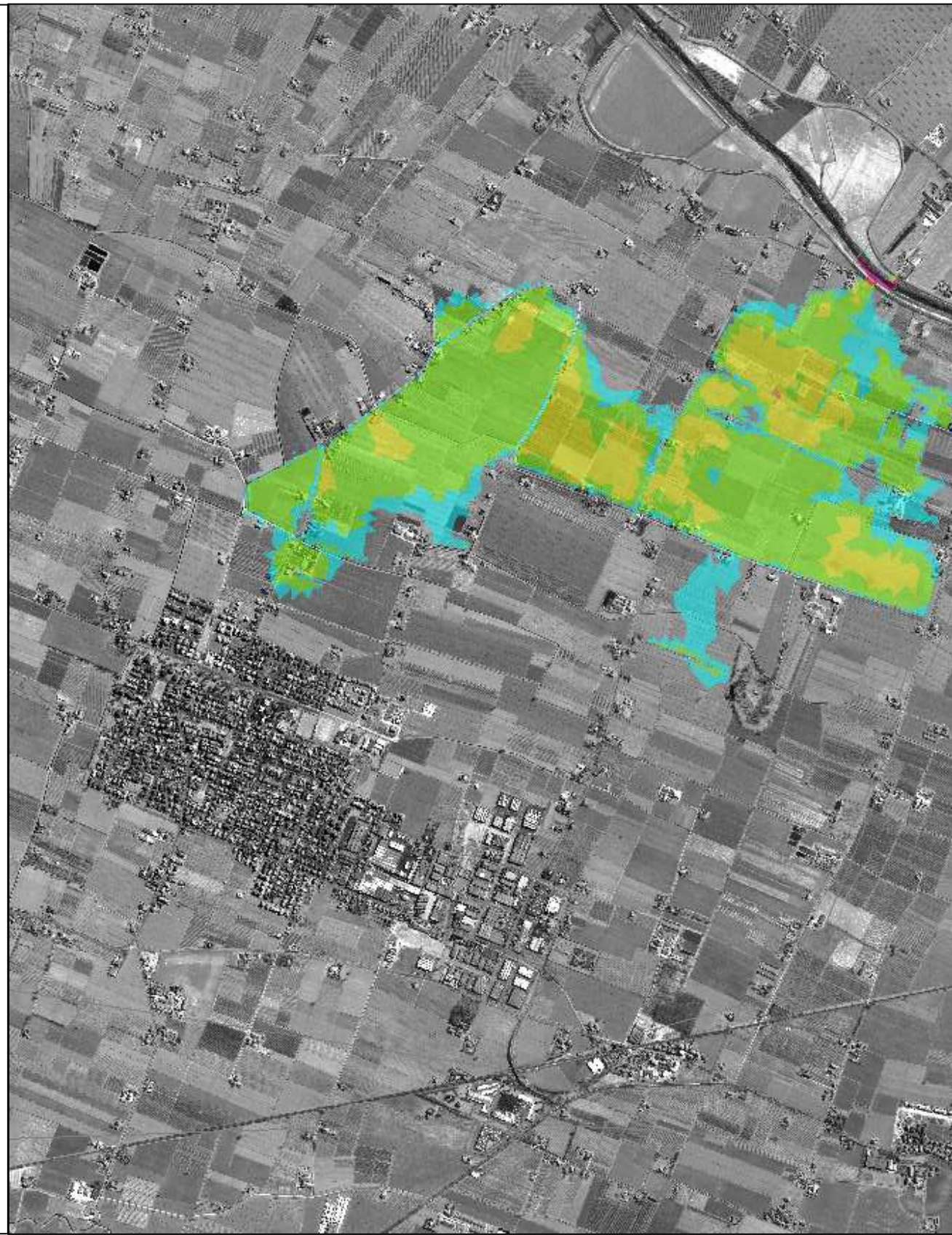
SCENARIO ESONDAZIONE T=08h 00m SCALA 1:25000



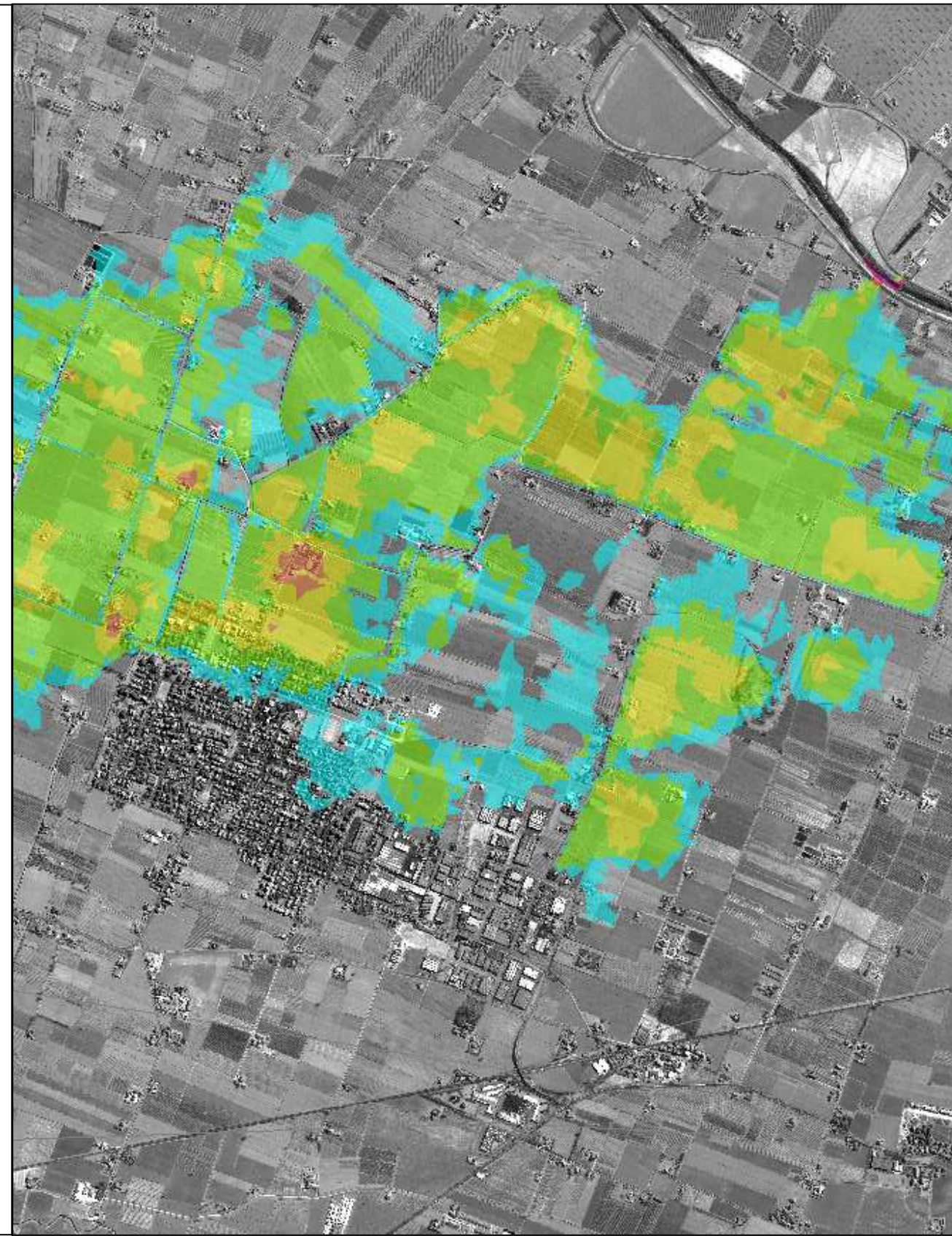
SCENARIO ESONDAZIONE T=08h 00m SCALA 1:25000



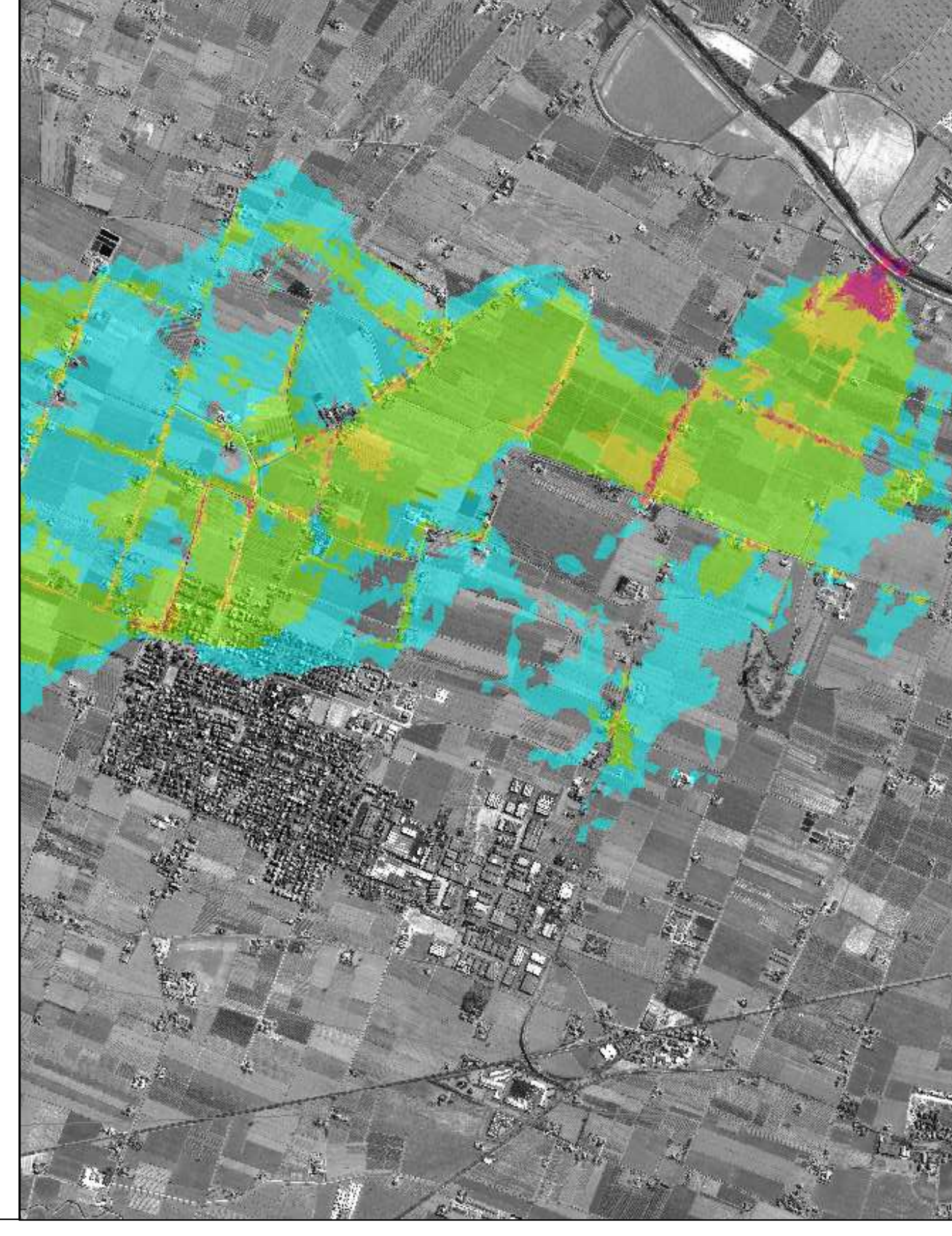
SCENARIO ESONDAZIONE T=03h 00m SCALA 1:25000



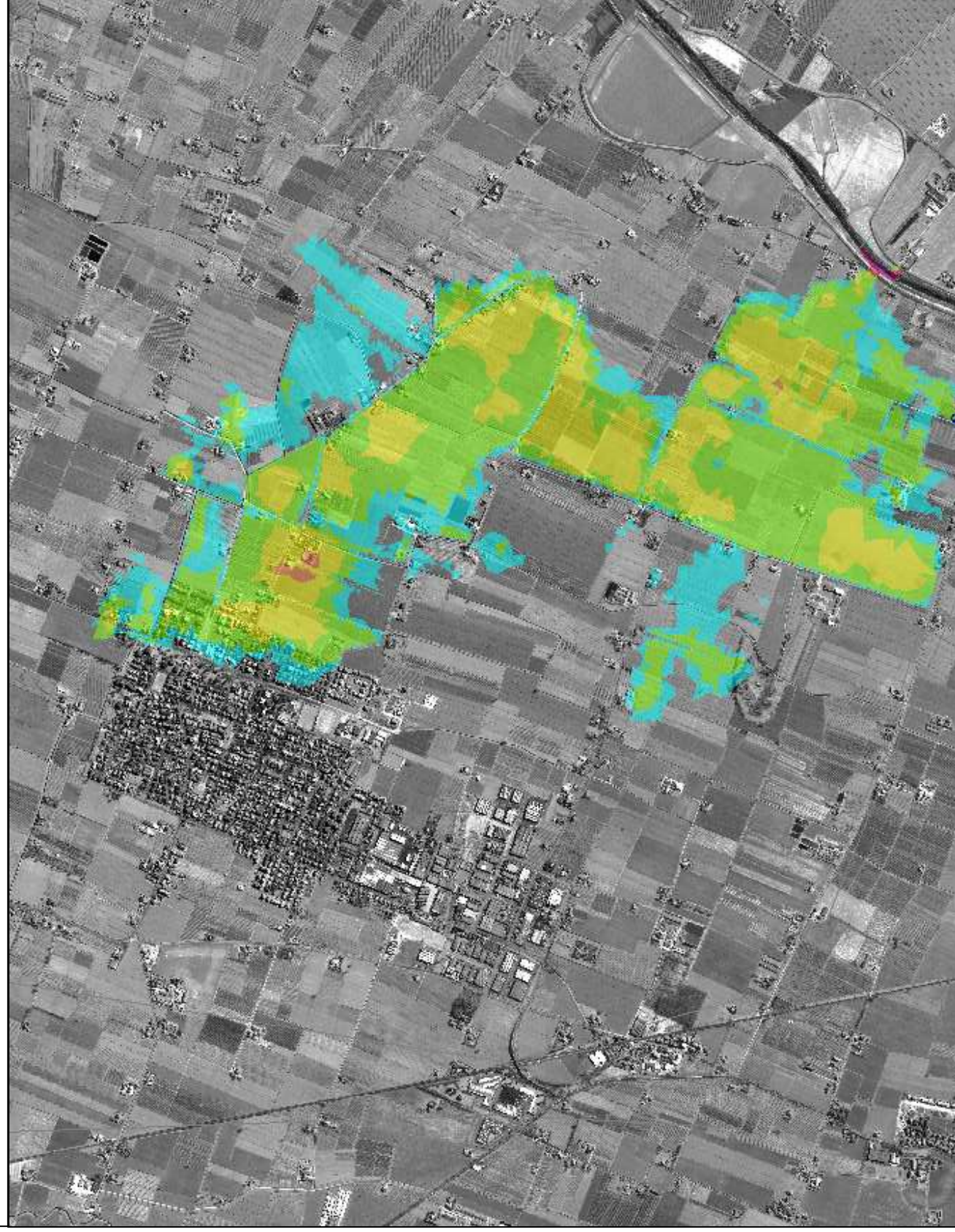
SCENARIO ESONDAZIONE T=11h 00m SCALA 1:25000



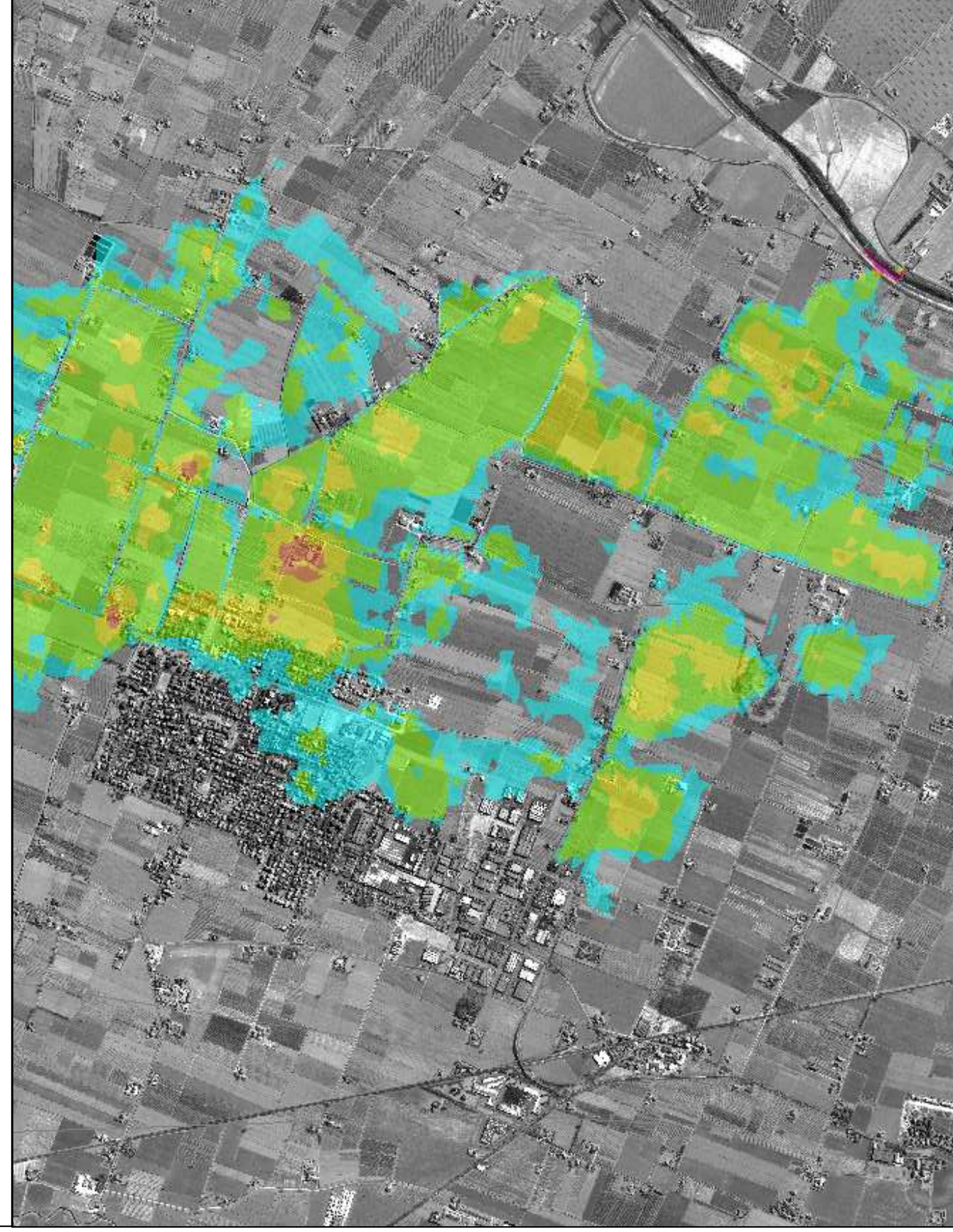
SCENARIO VELOCITA' T=08h 00m SCALA 1:25000



SCENARIO ESONDAZIONE T=04h 00m SCALA 1:25000



SCENARIO ESONDAZIONE T=14h 00m SCALA 1:25000



INVILUPPO VELOCITA' MASSIME SCALA 1:25000

