

MICROZONAZIONE SISMICA

Carta delle microzone omogenee in prospettiva sismica

scala 1 : 13.000

Regione Emilia-Romagna
Comune di Soliera



Regione: Emilia Romagna	Soggetto realizzatore: Studio geologico Pier Luigi Dallari Direzione progetto: Pier Luigi Dallari Collaboratori: Gabriele Ghirardini Elaborazioni GIS: Gabriele Ghirardini	Amministrazione comunale: Responsabile settore: Arch. Alessandro Bettio
----------------------------	---	---

TAV. n. 6

Legenda

Zone stabili suscettibili di amplificazioni locali

- Z1 Limi inorganici, farina di roccia, sabbie fini limose o argillose, limi argillosi di bassa plasticità
Effetti attesi: amplificazione per caratteristiche stratigrafiche
Studi previsti: Approfondimenti di II° livello
- Z2 Argille inorganiche di media-bassa plasticità, argille ghiaiose, limi argillosi di bassa plasticità
Effetti attesi: amplificazione per caratteristiche stratigrafiche
Studi previsti: Approfondimenti di II° livello
- Z3 Argille organiche di media plasticità, con intercalazioni composte da limi-sabbiosi e sabbie limose (spessore massimo 2,00 m) a medio - elevato addensamento
Effetti attesi: amplificazione per caratteristiche stratigrafiche
Studi previsti: Approfondimenti di II° livello
- Z4 Sabbie limose e miscelate di sabbia e limo, raccolte in banchi superficiali con spessore variabile da 4,00 a 10,00 m, con al tetto sottili depositi argillosi limosi (Area gotaleale - Fiume Secchia).
Effetti attesi: amplificazione per caratteristiche stratigrafiche e potenziali fenomeni di liquefazione dei livelli incoerenti
Studi previsti: Approfondimenti di III° livello per la stima del potenziale di liquefazione
- Z5 Sabbie argillose, intercalazioni di orizzonti argillosi ad alta plasticità e livelli sabbiosi da scarso a medio addensamento. Fascia di transgressione fluviale (Fiume Secchia e canalizzazioni secondarie)
Effetti attesi: amplificazione per caratteristiche stratigrafiche e potenziali fenomeni di liquefazione dei livelli incoerenti
Studi previsti: Approfondimenti di III° per stima del potenziale di liquefazione e cedimenti co-sismici

Zone suscettibili di instabilità

- Zone potenzialmente liquefaccibili ZA
Effetti attesi: amplificazione per caratteristiche stratigrafiche e potenziali fenomeni di liquefazione dei livelli incoerenti
Studi previsti: Approfondimenti di III° livello per la stima del potenziale di liquefazione

Elementi

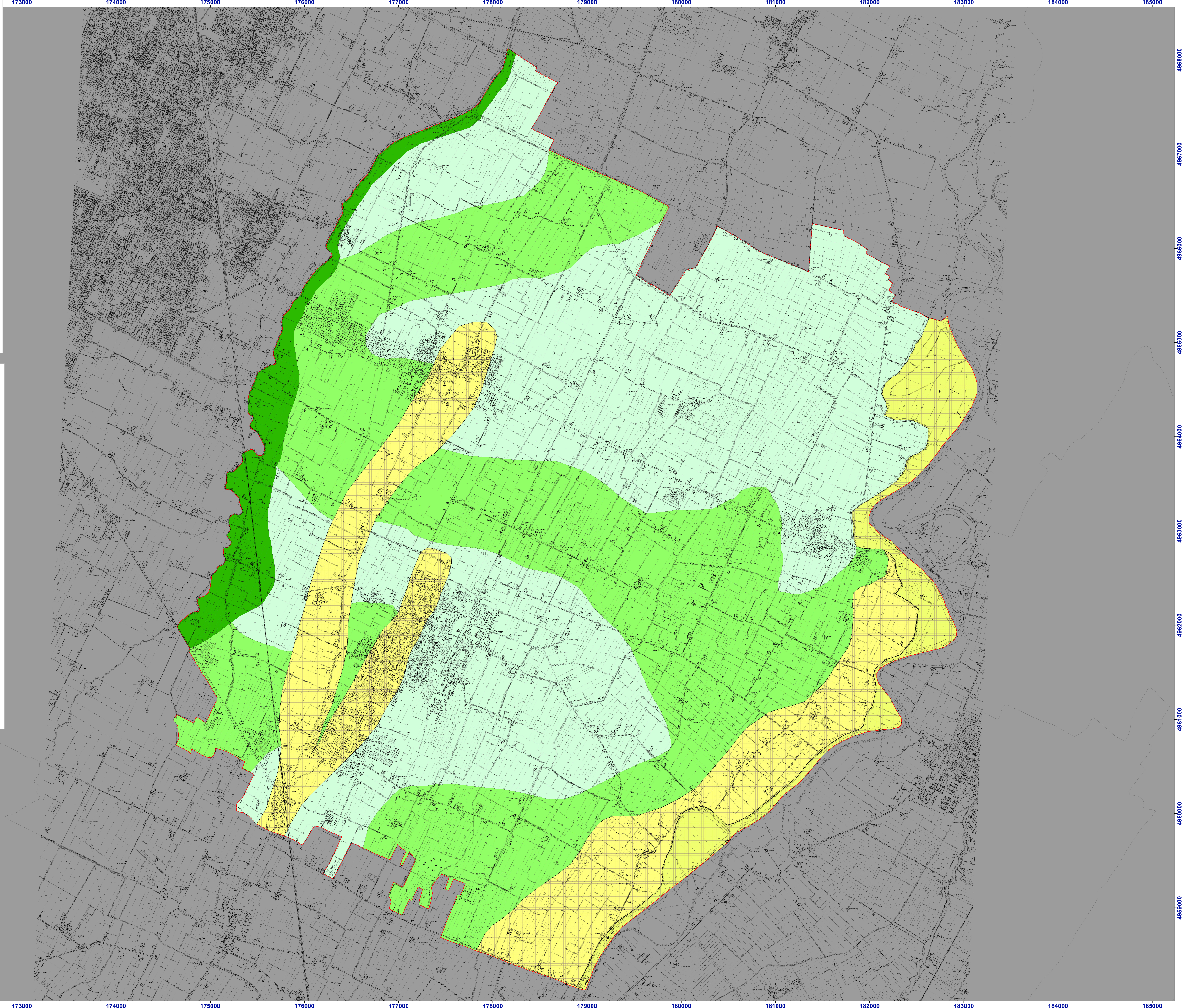
- Limiti territorio comunale

Cartografia di base: CTR ed. 2011 - Database cartografico 2008
Aggiornamenti 2010-2011



4959000
4960000

171000 172000 173000 174000 175000 176000 177000 178000 179000 180000 181000 182000 183000 184000 185000



4967000
4966000
4965000
4964000
4963000
4962000
4961000
4960000