

MICROZONAZIONE SISMICA

Carta MS III° livello

F.A. S.I. (0.5 < T(s) < 1.0)

scala 1 : 13.000

Regione Emilia-Romagna
Comune di Soliera



| | | |
|----------------------------|--------------------------------------------------------------------------------------------------------------------------------------------------------------------------------------------------|-----------------------------------------------------------------------------------|
| Regione: Emilia Romagna | Soggetto realizzatore: Studio geologico Pier Luigi Dallari Direzione progetto: Pier Luigi Dallari Collaboratori: Gabriele Ghirardini, Elaborazioni GIS: Gabriele Ghirardini | Amministrazione comunale: Responsabile settore: Arch. Alessandro Bettio |
|----------------------------|--------------------------------------------------------------------------------------------------------------------------------------------------------------------------------------------------|-----------------------------------------------------------------------------------|

TAV. n. 10

Legenda

Zone stabili suscettibili di amplificazioni locali

Fattori di amplificazione di intensità sismica Housner nei periodi tra 0.5 - 1.0 sec

- Fattore di amplificazione S.I. 1.9 - 2.0
- Fattore di amplificazione S.I. 2.1 - 2.2
- Fattore di amplificazione S.I. 2.3 - 2.4
- Fattore di amplificazione S.I. > 2.5

Zone instabili per suscettibilità per liquefazioni

Fattori di amplificazione di intensità sismica Housner nei periodi tra 0.5 - 1.0 sec

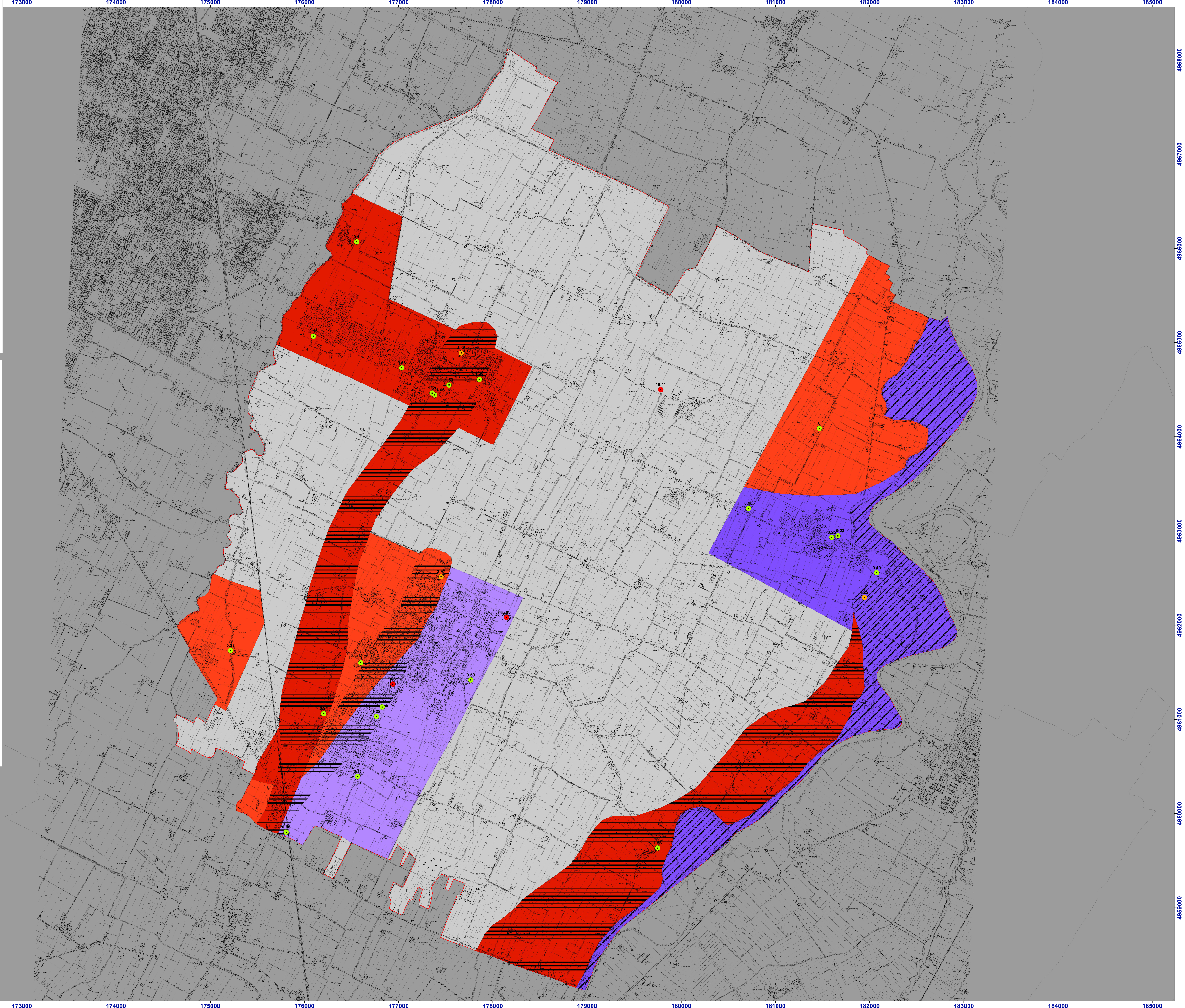
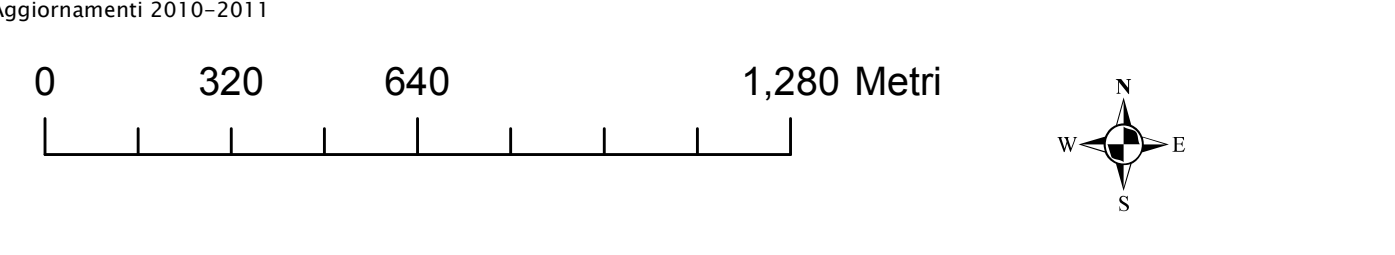
- Fattore di amplificazione I.S. 1.9 - 2.0
Potenziale di liquefazione 2 < IL < 5
- Fattore di amplificazione I.S. 1.9 - 2.0
Potenziale di liquefazione 1 < IL < 2
- Fattore di amplificazione I.S. 2.1 - 2.2
Potenziale di liquefazione 2 < IL < 5
- Fattore di amplificazione I.S. 2.1 - 2.2
Potenziale di liquefazione 1 < IL < 2
- Fattore di amplificazione I.S. 2.3 - 2.4
Potenziale di liquefazione IL > 5
- Fattore di amplificazione I.S. 2.3 - 2.4
Potenziale di liquefazione 2 < IL < 5
- Fattore di amplificazione I.S. 2.3 - 2.4
Potenziale di liquefazione 1 < IL < 2
- Fattore di amplificazione I.S. > 2.5
Potenziale di liquefazione 2 < IL < 5

Punti di stima dell'indice potenziale di liquefazione (LPI)

- 0.00 < LPI < 2.00 RISCHIO BASSO (Sommez 2003)
- 2.00 < LPI < 5.00 RISCHIO MODERATO (Sommez 2003)
- 5.00 < LPI < 15.00 RISCHIO ELEVATO (Sommez 2003)

Elementi

- Limiti territoriale comunale
- Aree non analizzate nel presente livello di approfondimento



4960000

4959000

171000 172000 173000 174000 175000 176000 177000 178000 179000 180000 181000 182000 183000 184000 185000