



COMUNE DI  
SOLIERA  
provincia di Modena

# PSC

PIANO STRUTTURALE  
COMUNALE

legge regionale 20/2000

## ARTICOLAZIONE DEL TERRITORIO E ASSETTO MOBILITA'

VARIANTE 2016  
DOCUMENTO PRELIMINARE

scala 1:10000

il Sindaco Roberto Solomita  
l'Assessore Urbanistica Roberto Solomita  
il Segr. C.le Marcella Vienna Rocchi

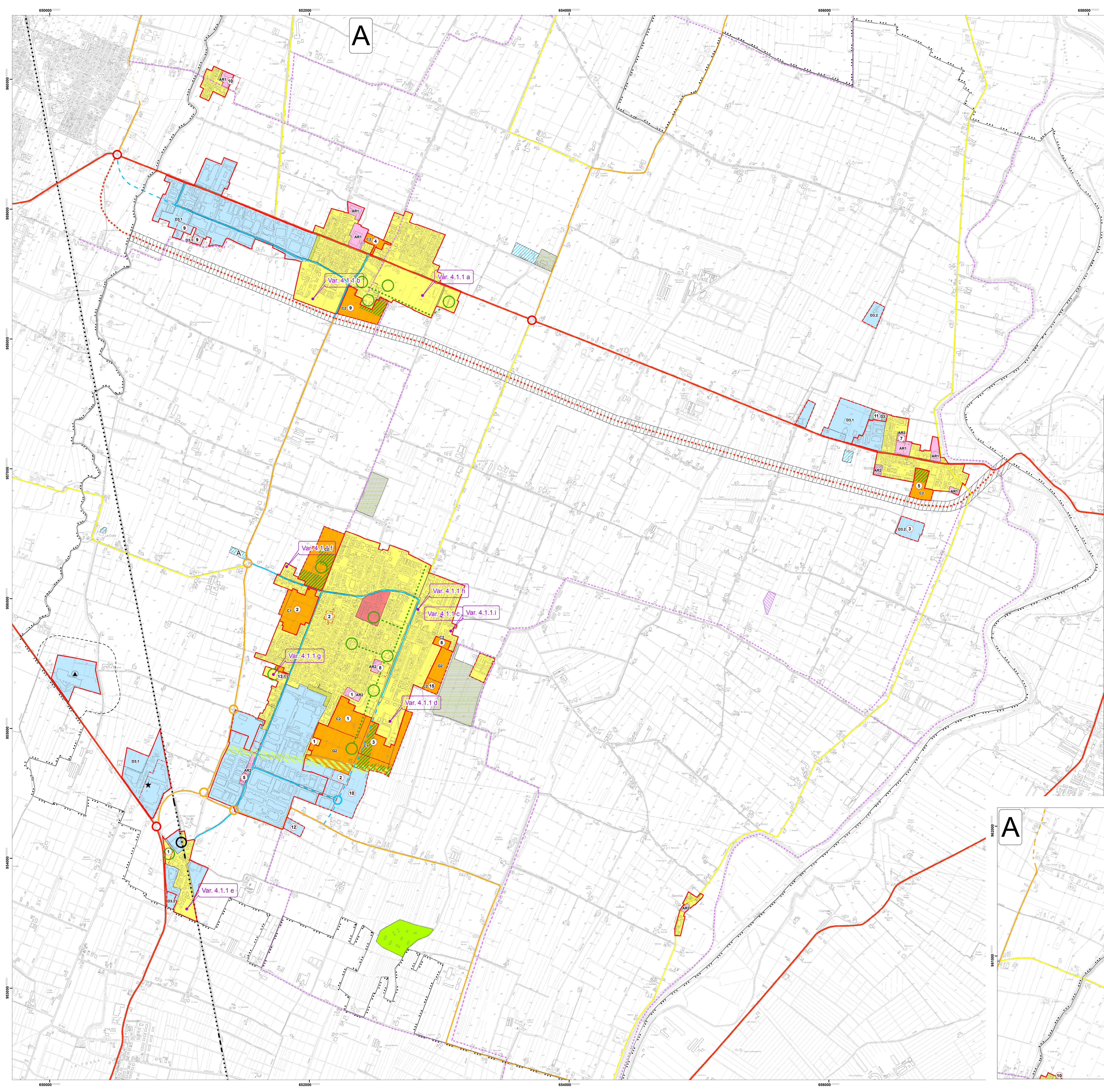
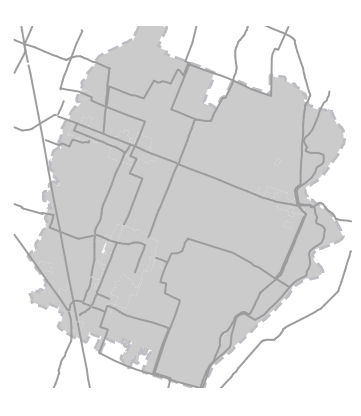
Stesura Approvata:  
delibera G.C. n. 52 del 19/05/2016

Progetto: Ing. Claudia Dana Aguzzoli  
Responsabile Procedimento: Arch. Alessandro Bettio

### TAVOLA 1

PROGETTAZIONE DOCUMENTO PRELIMINARE  
U.T. Comunale Arch. Alessandro Bettio  
Dott. Luca Schen  
Corrado Zironi  
Simona Corradini

file	n.	revisione	redatto	verificato	data
PSC	1	PER APPROVAZIONE	SG	RF	aprile 2009
	2	PER ADOZIONE	C2	AB	aprile 2014
	3	PER APPROVAZIONE	C2	AB	gennaio 2015
	4	PER APPROVAZIONE G.C.	AB	AB	maggio 2015
	5	APPROVAZIONE G.C.	C2	AB	maggio 2016
6					



### Legenda

- Confine del territorio comunale
  - Perimetro del territorio urbanizzato
  - Perimetro del territorio urbanizzabile
  - SISTEMA DELLE INFRASTRUTTURE PER LA MOBILITA'**
  - Viabilità primaria regionale o provinciale
  - Corridoio infrastrutturale per la "SP1"
  - Viabilità extraurbana secondaria
  - Viabilità extraurbana secondaria (tratti da realizzare)
  - Principali strade urbane di distribuzione
  - Principali strade urbane di distribuzione (tratti da realizzare)
  - Principale viabilità extraurbana locale
  - Principali percorsi ciclabili extraurbani
  - Ferrovia
  - Nodi relativi a Viabilità primaria regionale o provinciale
  - Nodi relativi a Viabilità extraurbana secondaria
  - Nodi relativi a Principali strade di distribuzione
  - Stazioni FS
  - Varianti cartografiche e relativo numero di riferimento
- 
- AMBITI DEL TERRITORIO URBANO**
  - Centro storico
  - Ambiti urbani consolidati
  - AR1 - Ambiti urbani di riqualificazione e/o integrazione del tessuto urbano tipo (ex D)
  - AR2 - Ambiti urbani di riqualificazione tipo 2 (ex C)
  - C1/C2 - Ambiti per nuovi insediamenti urbani (ex C)
  - G2 - Ambiti per nuovi insediamenti urbani (ex G2)
  - Ambiti specializzati per attività produttive
  - D3.1 - Nuovi ambiti specializzati per attività produttive prevalentemente secondarie
  - D3.2 - Nuovi ambiti specializzati per attività produttive terziarie
  - Ambiti (AR, C1, C2, G2) già attuali
  - Porzioni degli ambiti C1/C2 da destinare a servizi o a parco urbano
  - Perimetro dei comparti di attuazione soggetti a piano urbanistico attuativo o a progetto unitario convenzionato e relativo numero d'ordine
  - Attrezzature sportive di interesse pubblico
  - Linee di forza del sistema dei servizi e del verde pubblico
  - Principali nodi del sistema dei servizi pubblici e del verde pubblico
  - Dotazioni ecologiche ed ambientali
  - Dotazioni ecologiche ed ambientali: fasce di attenzione elettrodotta
  - TERRITORIO RURALE**
  - Territorio rurale
  - Zone agricole speciali di salvaguardia infrastrutturale
  - Parco territoriale
  - Immobili ad uso produttivo in territorio rurale
  - Insediamento a rischio di incidente rilevante (RIR)
  - Fascia di attenzione al contorno dello stabilimento RIR
  - Immobili ad uso produttivo in territorio rurale: attività agroindustriale
  - Ambiti in cui sono ammissibili grandi strutture di vendita (entro i limiti e alle condizioni stabilite nel POIC)

