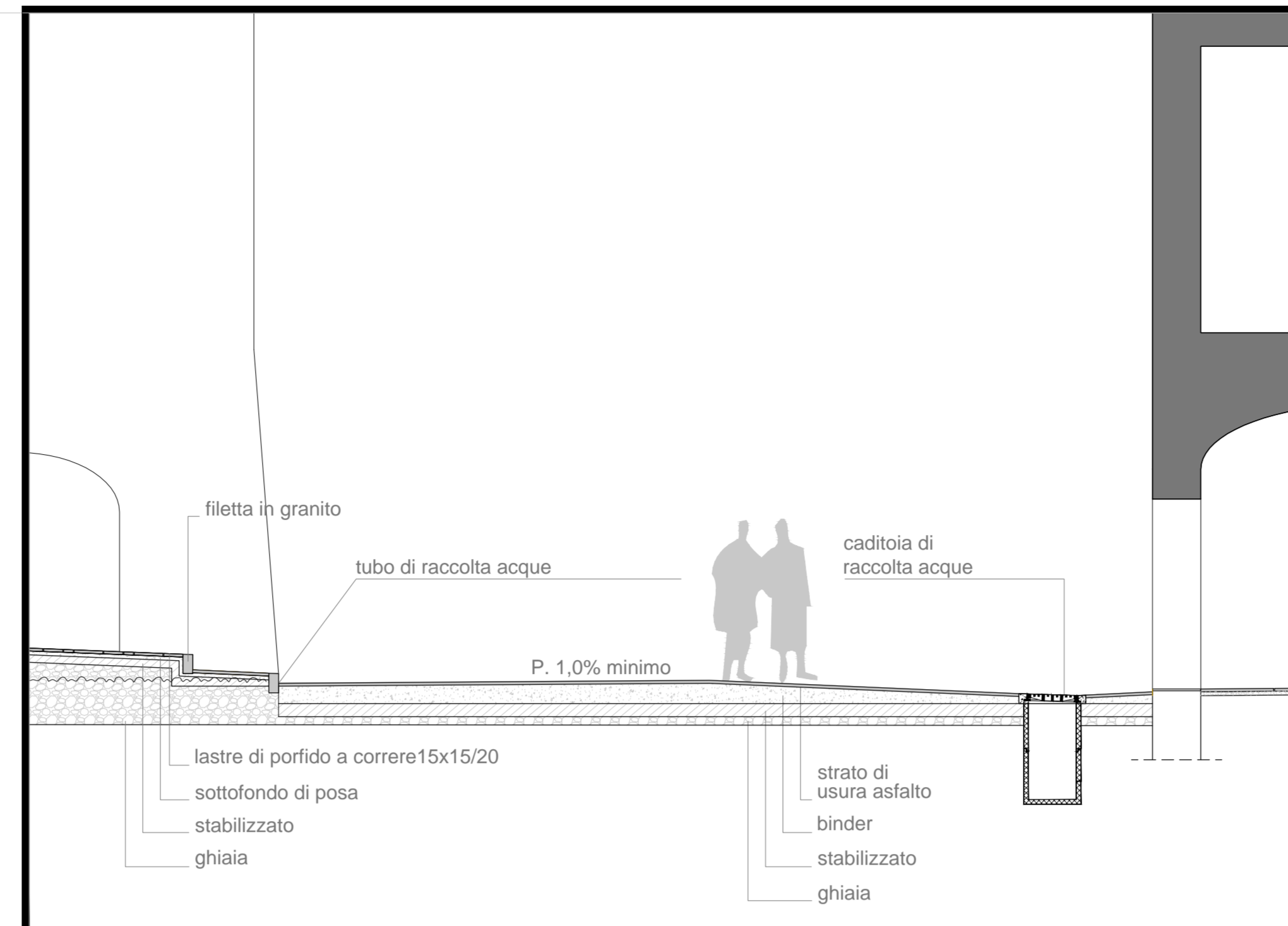


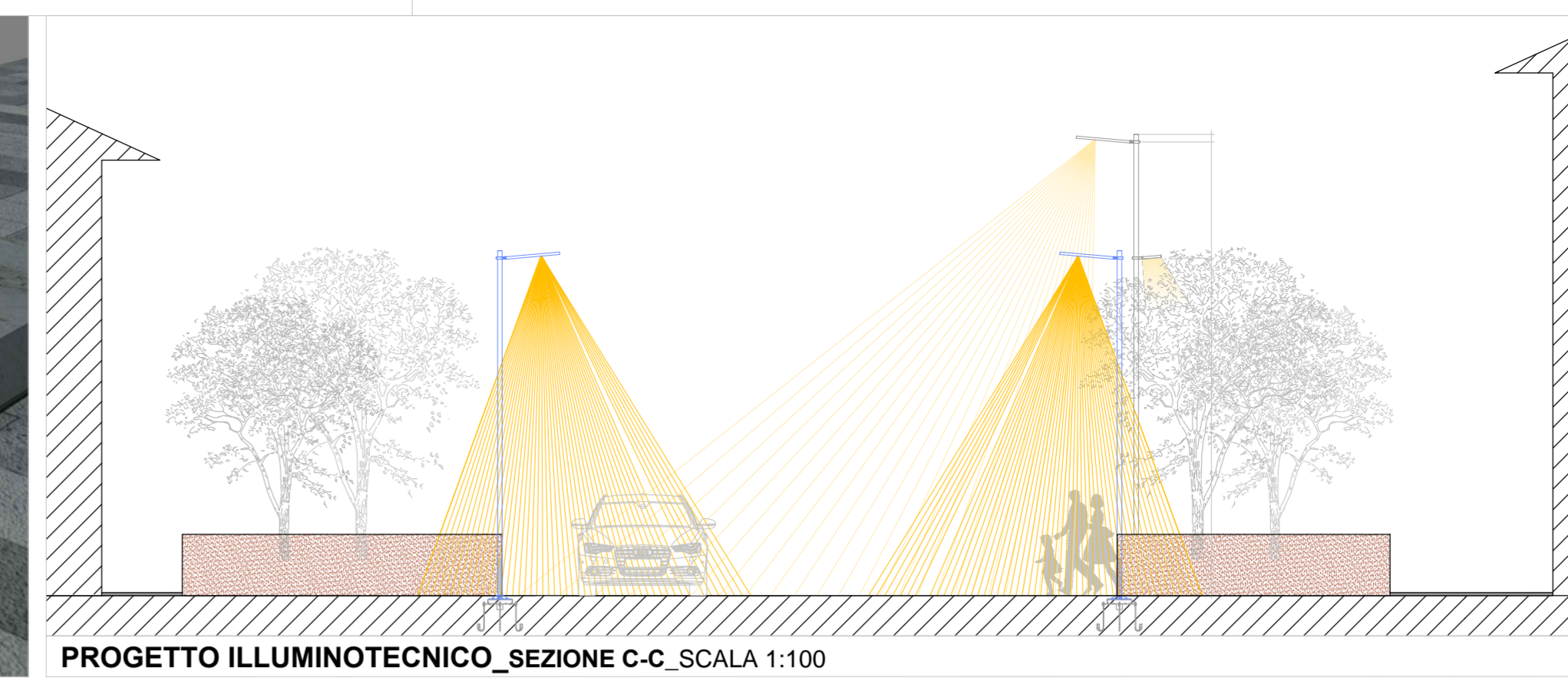
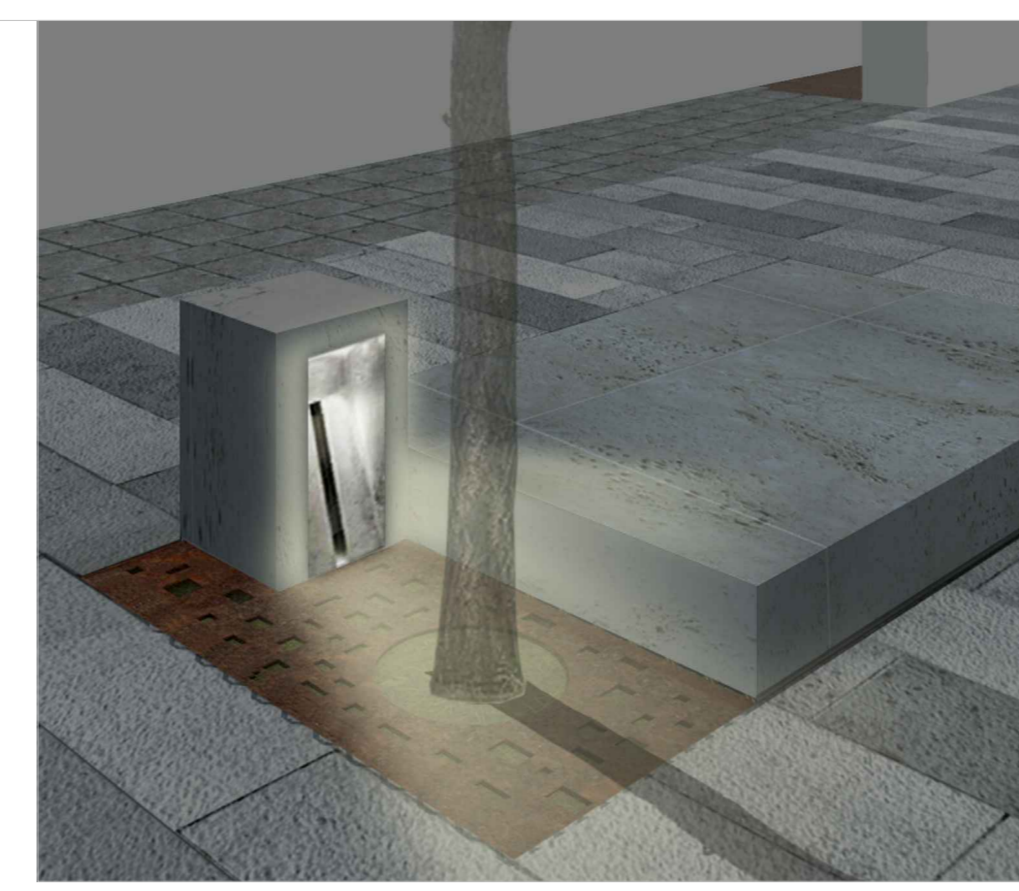
Dettaglio A-A



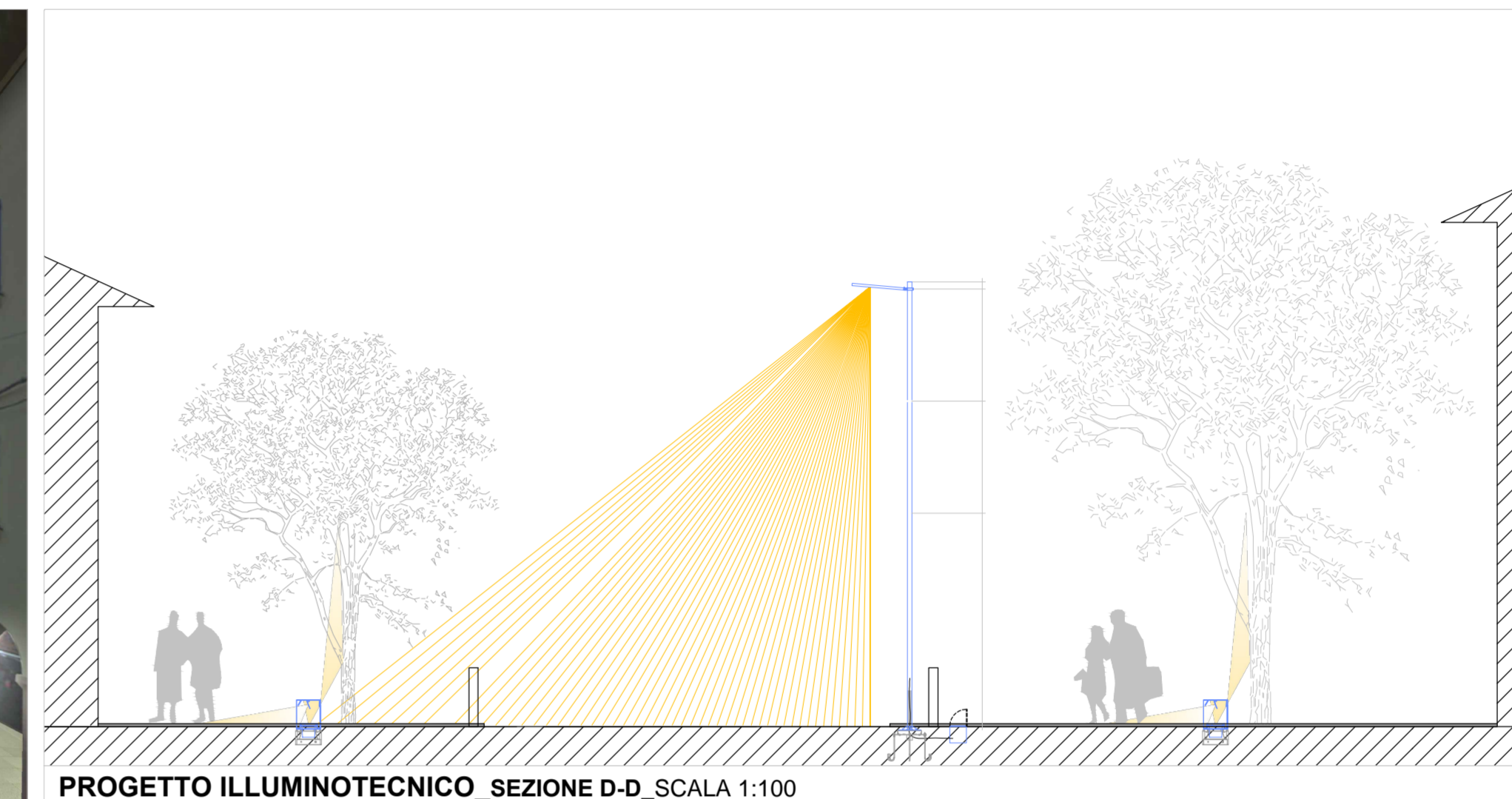
STATO DI FATTO\_SEZIONE B-B, SCALA 1:100



STATO DI FATTO\_DETAGLIO A-A, SCALA 1:50



PROGETTO ILLUMINOTECNICO\_SEZIONE C-C, SCALA 1:100



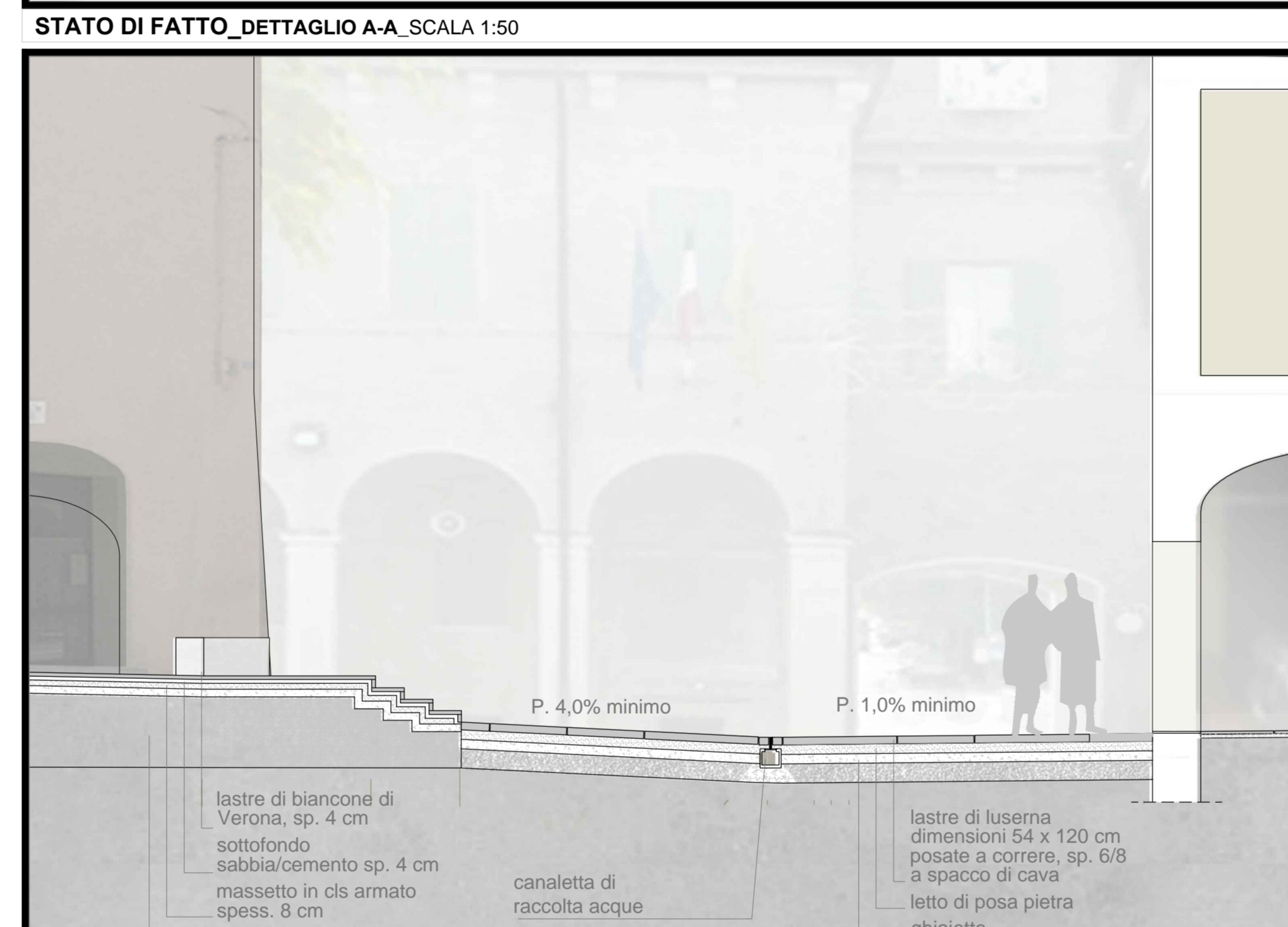
PROGETTO ILLUMINOTECNICO\_SEZIONE D-D, SCALA 1:100



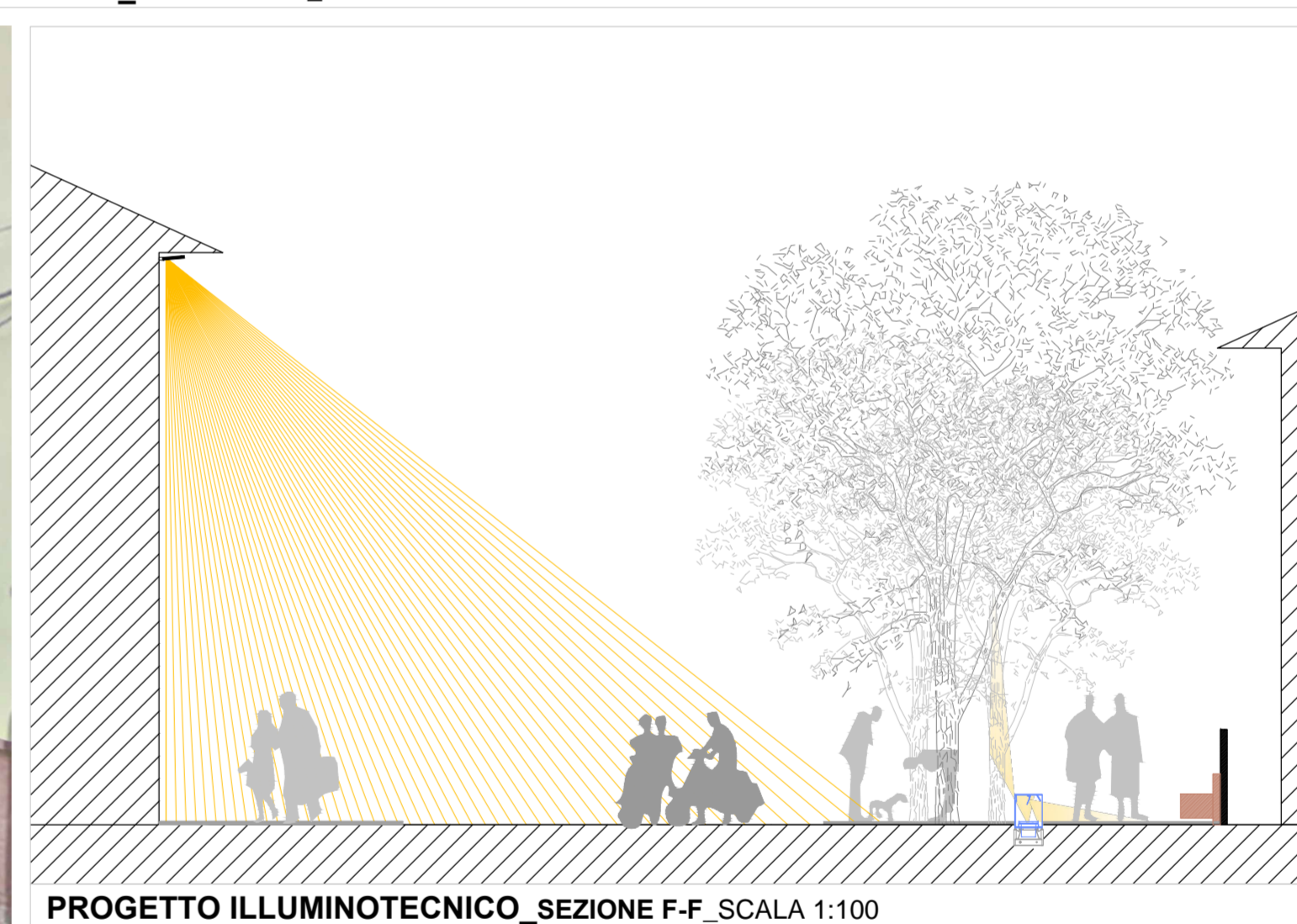
Dettaglio A-A



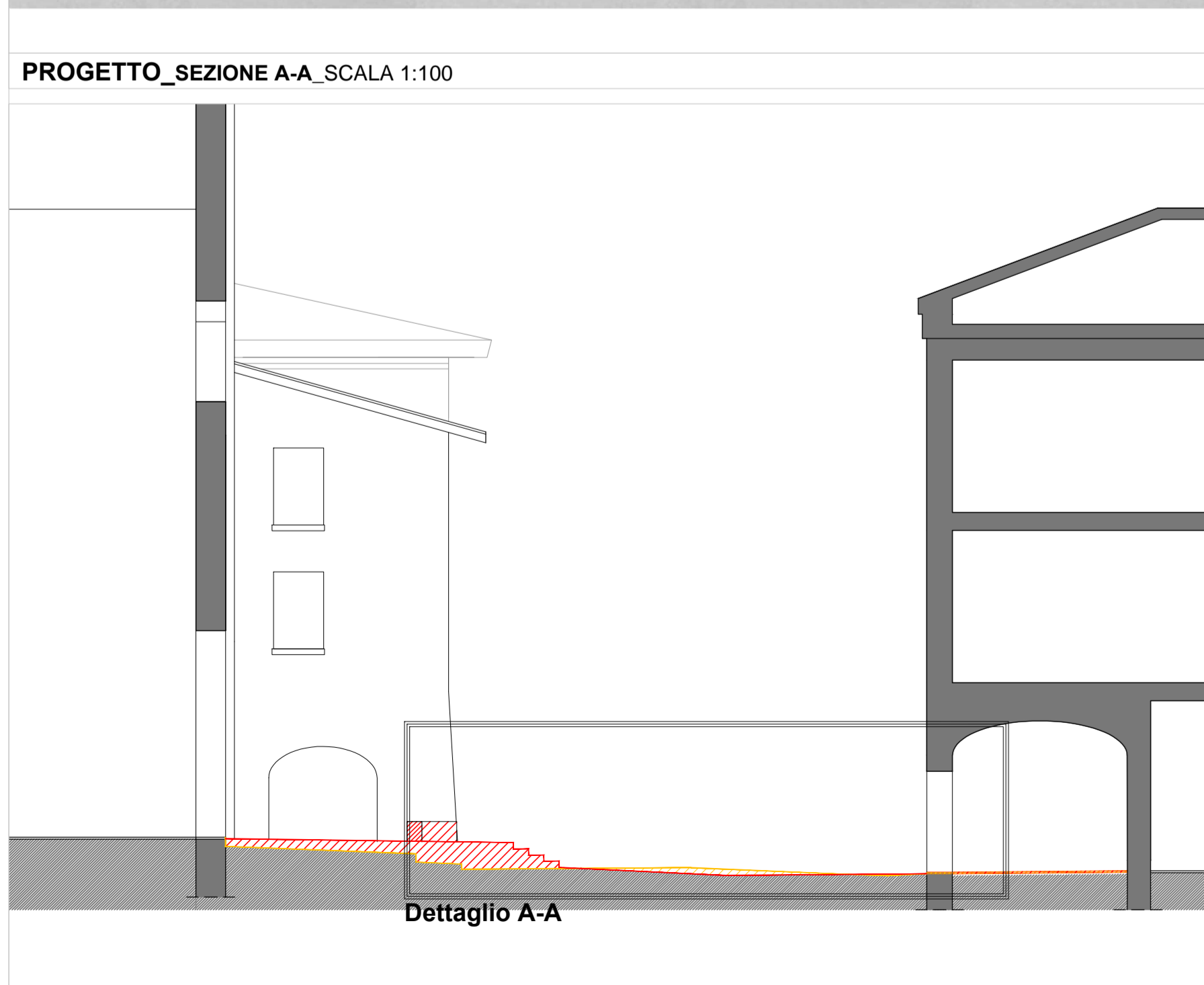
PROGETTO\_SEZIONE B-B, SCALA 1:100



PROGETTO\_DETAGLIO A-A, SCALA 1:50



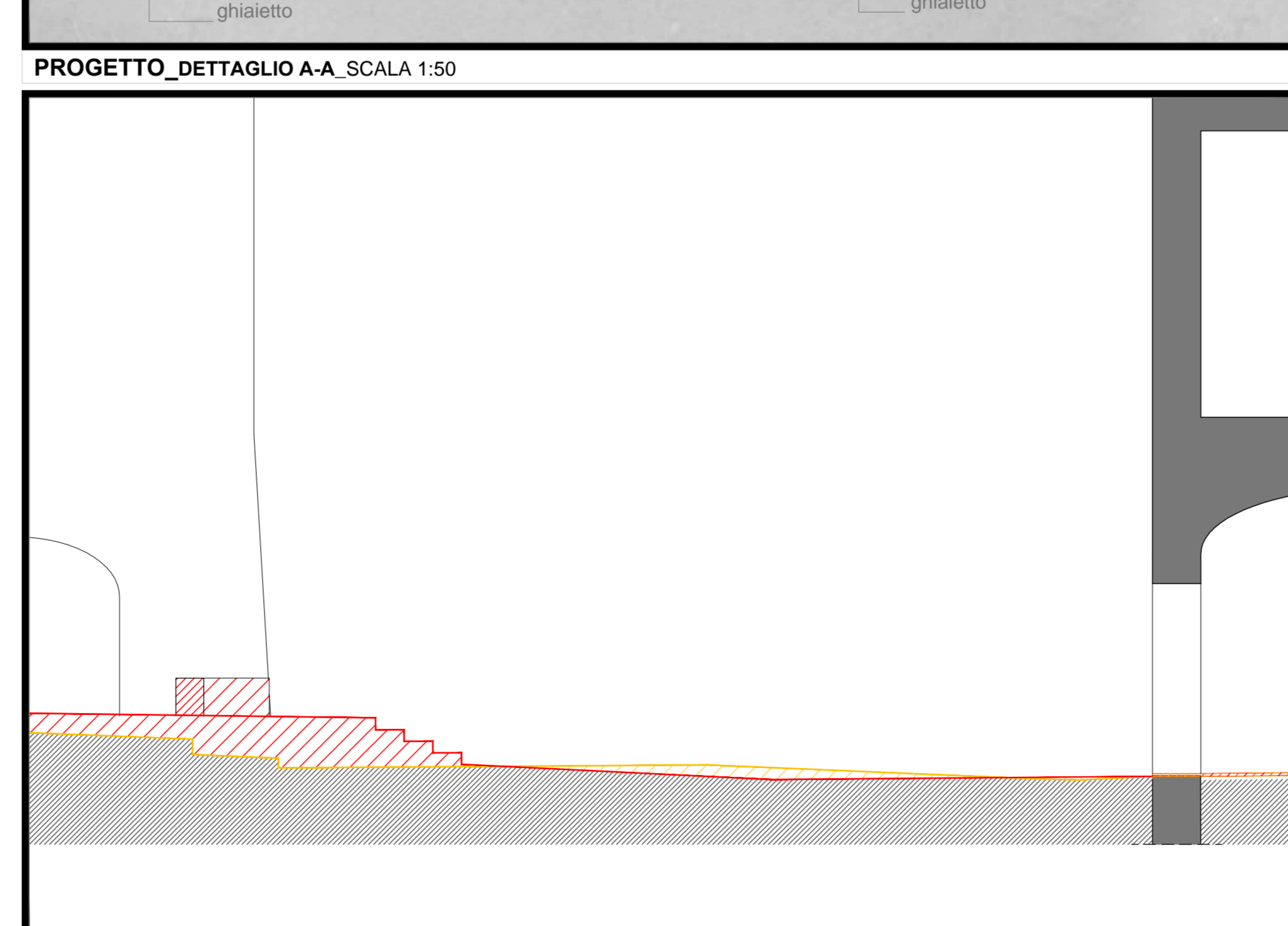
PROGETTO ILLUMINOTECNICO\_SEZIONE F-F, SCALA 1:100



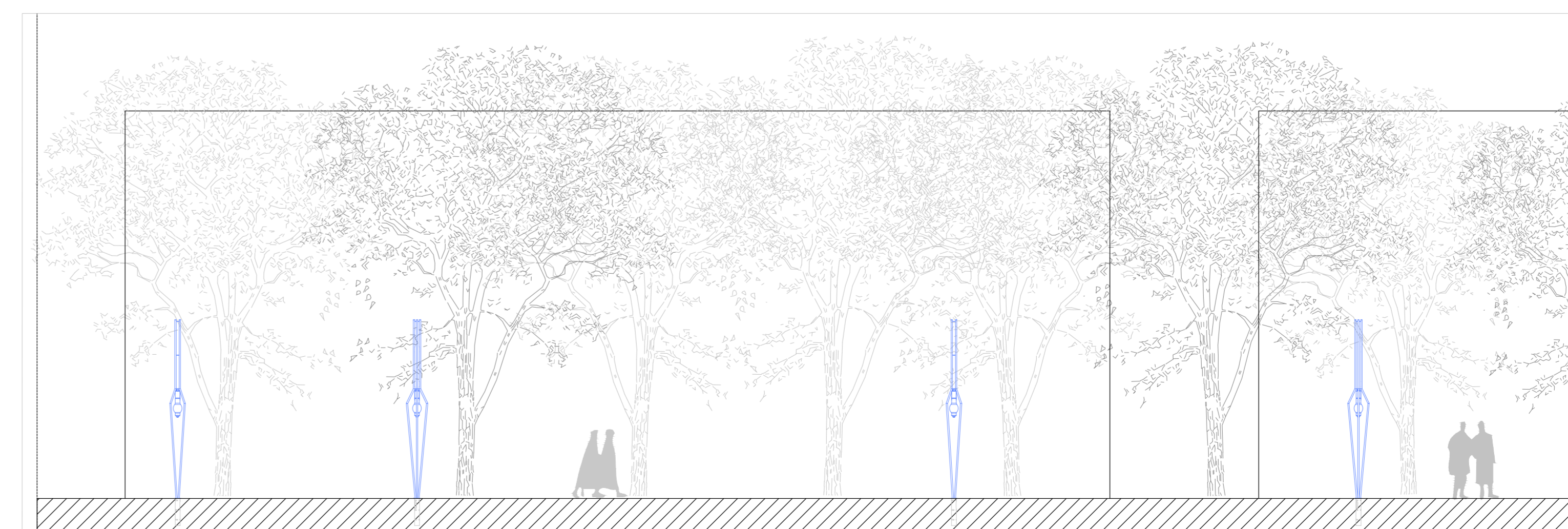
Dettaglio A-A



SINOTTICA\_SEZIONE B-B, SCALA 1:100



PROGETTO\_DETAGLIO A-A, SCALA 1:50



PROGETTO ILLUMINOTECNICO\_SEZIONE E-E, SCALA 1:100



PROVINCIA DI MODENA  
COMUNE DI SOLIERA



RAGGRUPPAMENTO  
TEMPORANEO DI PROGETTISTI

"DILATARE CENTRALITA"  
IL CENTRO STORICO DI SOLIERA

ARCH. FILIPPO LANDINI

ARCH. STEFANO DIACCI

ARCH. ENRICO GALLICANI

RIQUALIFICAZIONE DEL CENTRO STORICO  
PROGETTO PRELIMINARE

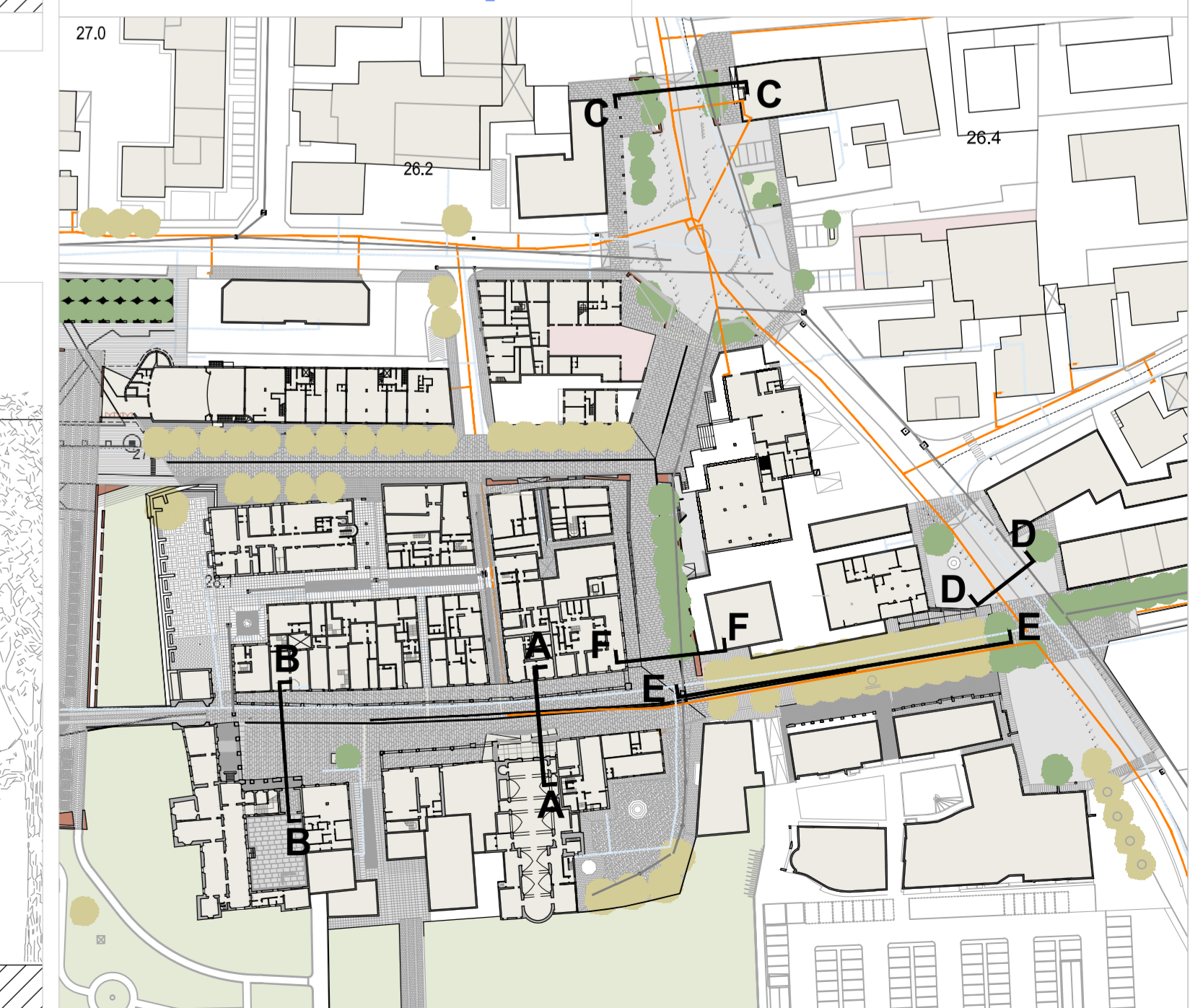
ARCH. ANGELO PATTINI

SEZIONI

SCALA 1:100  
SCALA 1:50

MARZO 2016

TAVOLA			
LEGENDA			
descrizione	rif.	descrizione	rif.
a4 palo		Lucus palo	
a4 palo doppio proiettore		Reggiolo	
		Cubo medium IP65	



PROGETTO\_QUADRO DI RIFERIMENTO

SINOTTICA\_SEZIONE A-A, SCALA 1:100