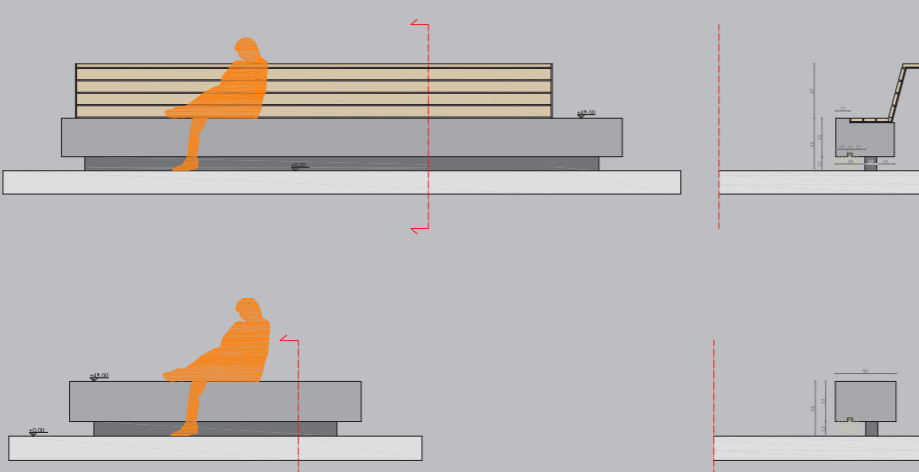


PREFIGURAZIONE PROGETTUALE Immaginario del Centro Storico come catalizzatore di socialità



L'ARREDO URBANO individua e delimita gli spazi pubblici. Il sistema d'illuminazione viene integrato all'arredo urbano in modo da modulare la luce a seconda degli spazi e delle esigenze.



- CIOTTOLI DI FIUME
- CIOTTOLI DI FIUME E SELCIATO IN PIETRA ARENARIA
- PIETRA ARENARIA DIVERSE PEZZATURE
- IN CALCESTRUZZO DI DISATTIVATO CON INERTE A VISTA



A_ La riqualificazione del Centro Storico con una pavimentazione unitaria e la valorizzazione delle proiezioni esterne degli edifici.



B_ Il Parco delle mura con la riorganizzazione della cintura funzionale su due livelli: lo spazio pubblico alla quota di campagna e il potenziamento dei servizi alla quota inferiore.

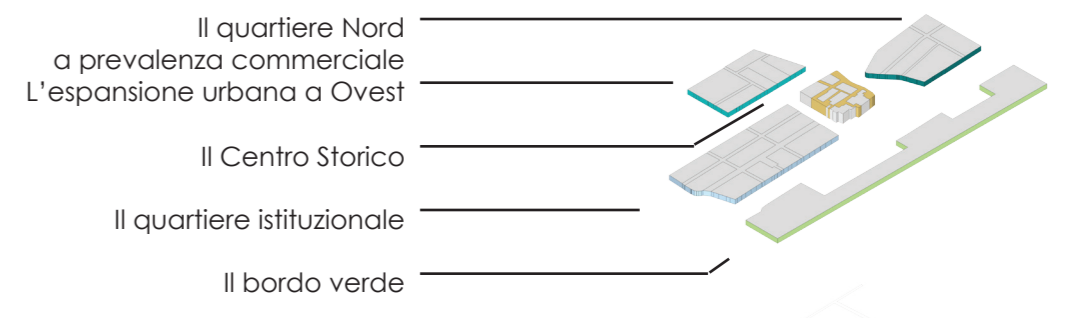


C_ Il riassetto di via Roma con la gestione della transizione tra pubblico e privato. La qualità delle "stanze all'aperto" genera una corretta gerarchia tra lo spazio pubblico e le pertinenze degli edifici.

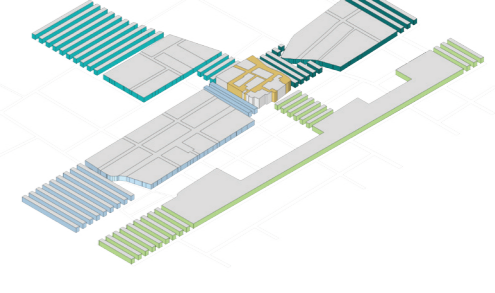


D_ Il potenziamento dei servizi nell'area di espansione urbana Ovest. La ricollocazione del campo da calcio, un campo polivalente, uno spazio per le attività ricreative e un edificio di servizi generano il nuovo Polo sportivo.

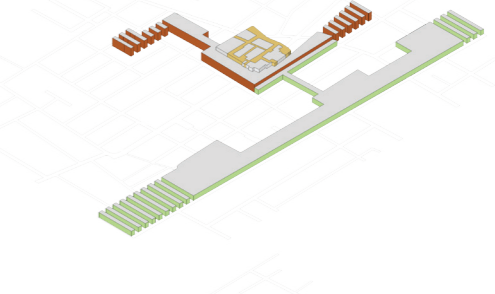
LA GENESI PROGETTUALE



La messa in relazione dei differenti ambiti della città con il Centro Storico come baricentro funzionale.



Le connessioni della Città Storica con il parco verde di bordo e la cintura funzionale esterna alle mura antiche.



Il Centro Storico come crocevia dei flussi funzionali del territorio.

