

# SOLIERA CAMBIA. CAMBIA SOLIERA!

PROGETTO DI RIQUALIFICAZIONE DEL CENTRO STORICO

## PARLIAMONE INSIEME!

Serata di confronto e ascolto con i residenti, i commercianti, i progettisti e tutti gli interessati

6 OTTOBRE 2015 - ORE 21

PRESSO NUOVO CINEMA TEATRO ITALIA  
VIA GARIBALDI 80, SOLIERA

Prosegue il percorso di partecipazione, coinvolgimento, ascolto dei cittadini e di tutti i soggetti interessati alla trasformazione urbana di Soliera e del suo centro storico. Tra i 20 progetti ricevuti dal Comune la Commissione ne ha selezionati 5, tenendo conto anche del contributo dei cittadini che hanno compilato la scheda di valutazione dei progetti. I 5 progetti accedono alla seconda fase del concorso e hanno 60 giorni di tempo per presentare un ulteriore sviluppo progettuale più approfondito per l'area dell'attuale centro storico. In questa fase riteniamo utile un incontro nel quale i progettisti possano confrontare le loro proposte con le opinioni e la visione del futuro centro storico dei solieresesi.

L'incontro è aperto a tutti.

## PROGRAMMA

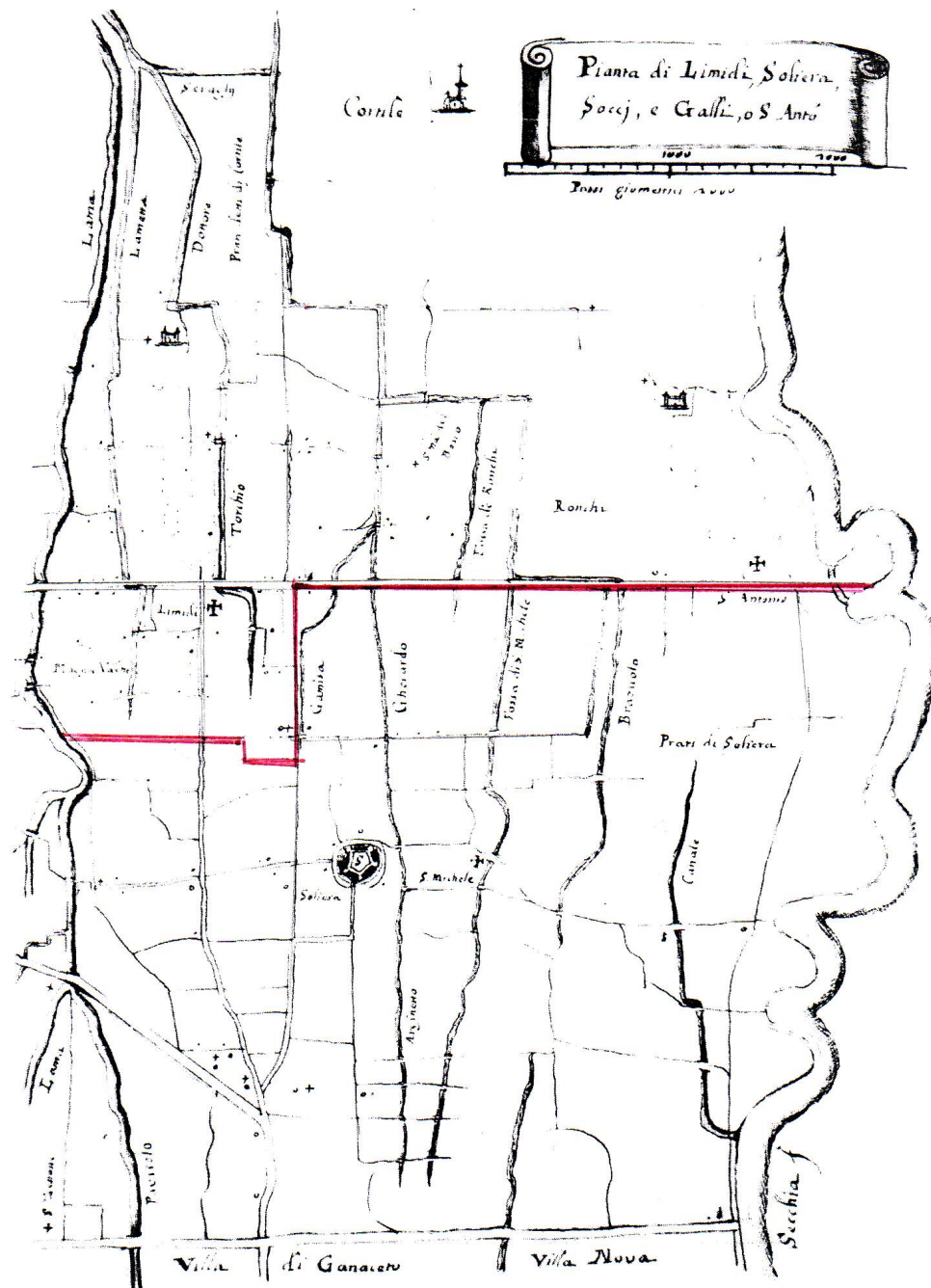
- Presentazione dei cinque progetti da parte degli studi selezionati
- Intervento di **Sandra Losi**, Centro Studi Storici Solieresesi Vice Presidente Ordine degli Architetti di Modena
- Dibattito e interventi dal pubblico
- Coordina: **Francesco Rossetti**, giornalista



# Soliera

# dentro e oltre il ponte

arch. **SANDRA LOSI**



# Soliera città del sole

**CENTRO STUDI STORICI SOLIERESI**



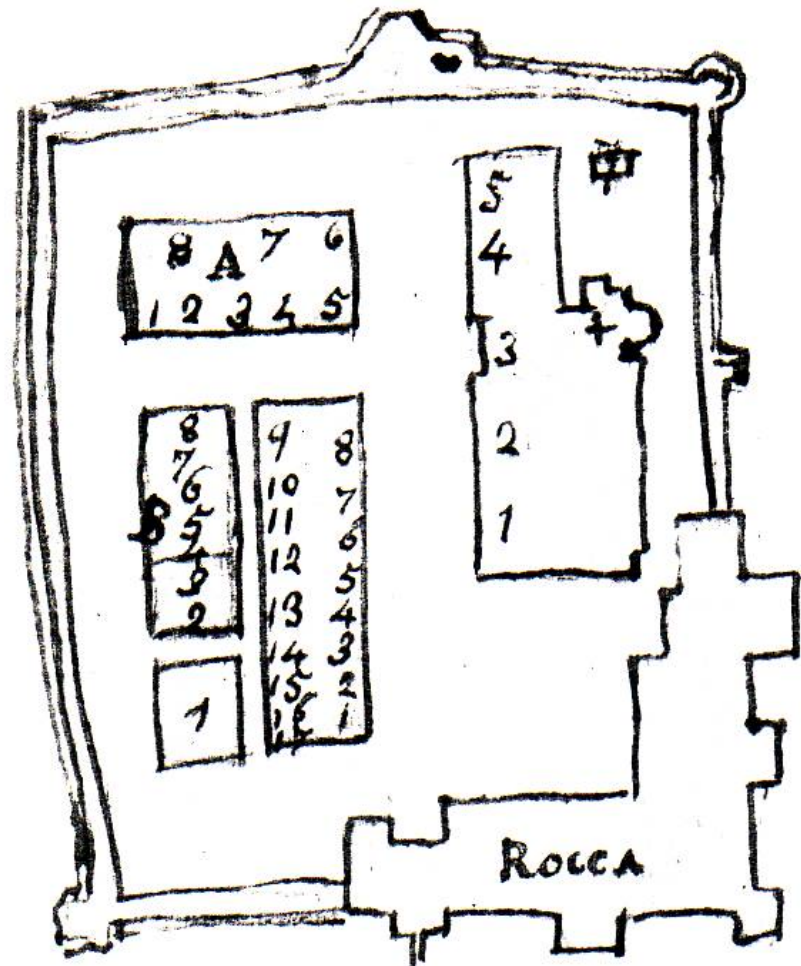
*Sigillo della Comunità di Soliera del XVII secolo*





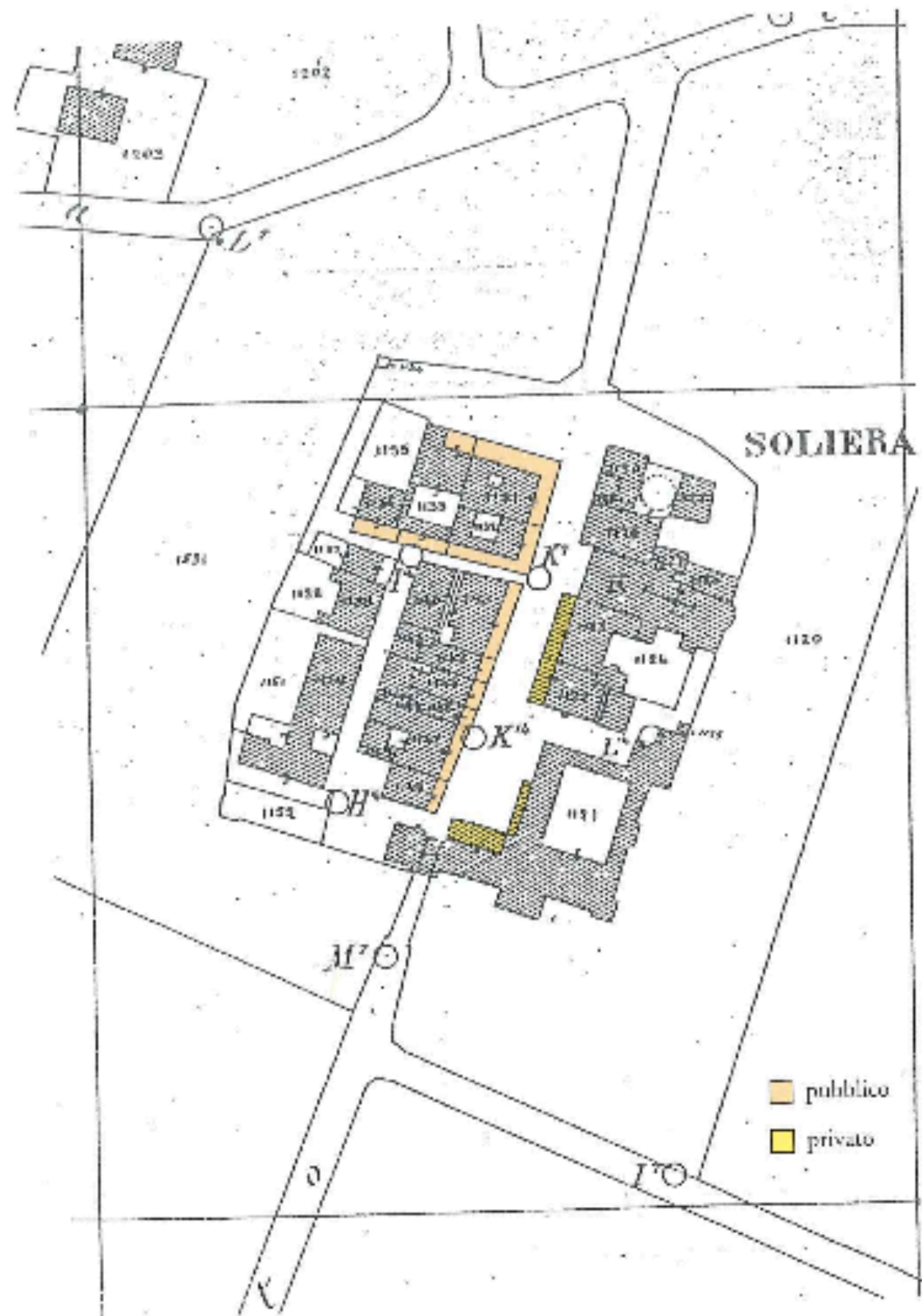


**CENTURIAZIONE**



**Soliera dentro il ponte**

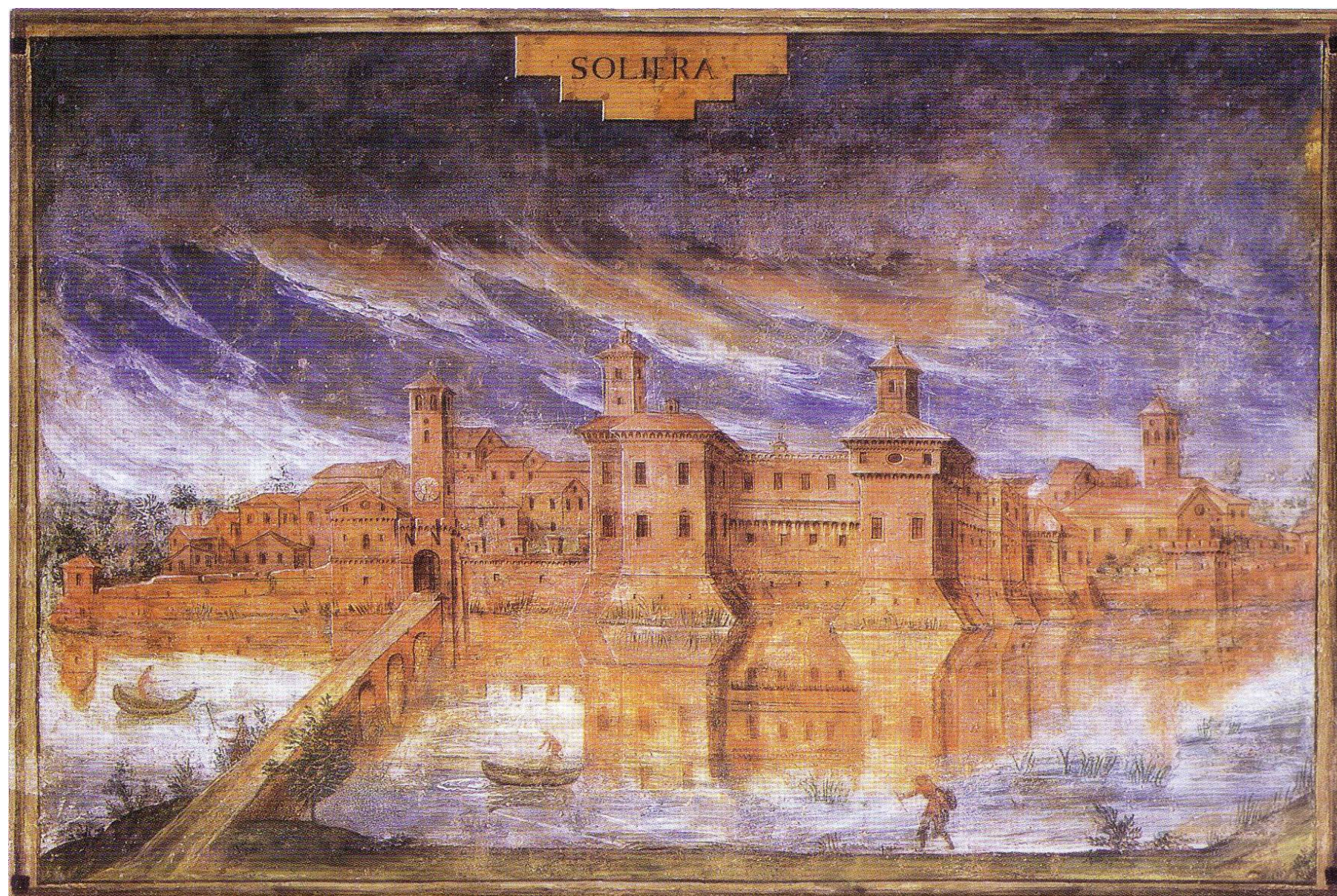
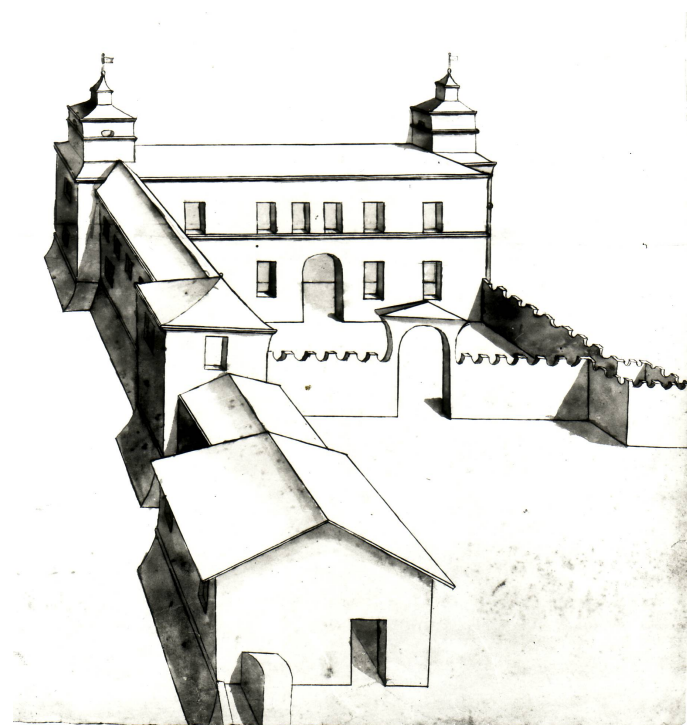




*Mappa dei portici del centro storico fino al 1894*

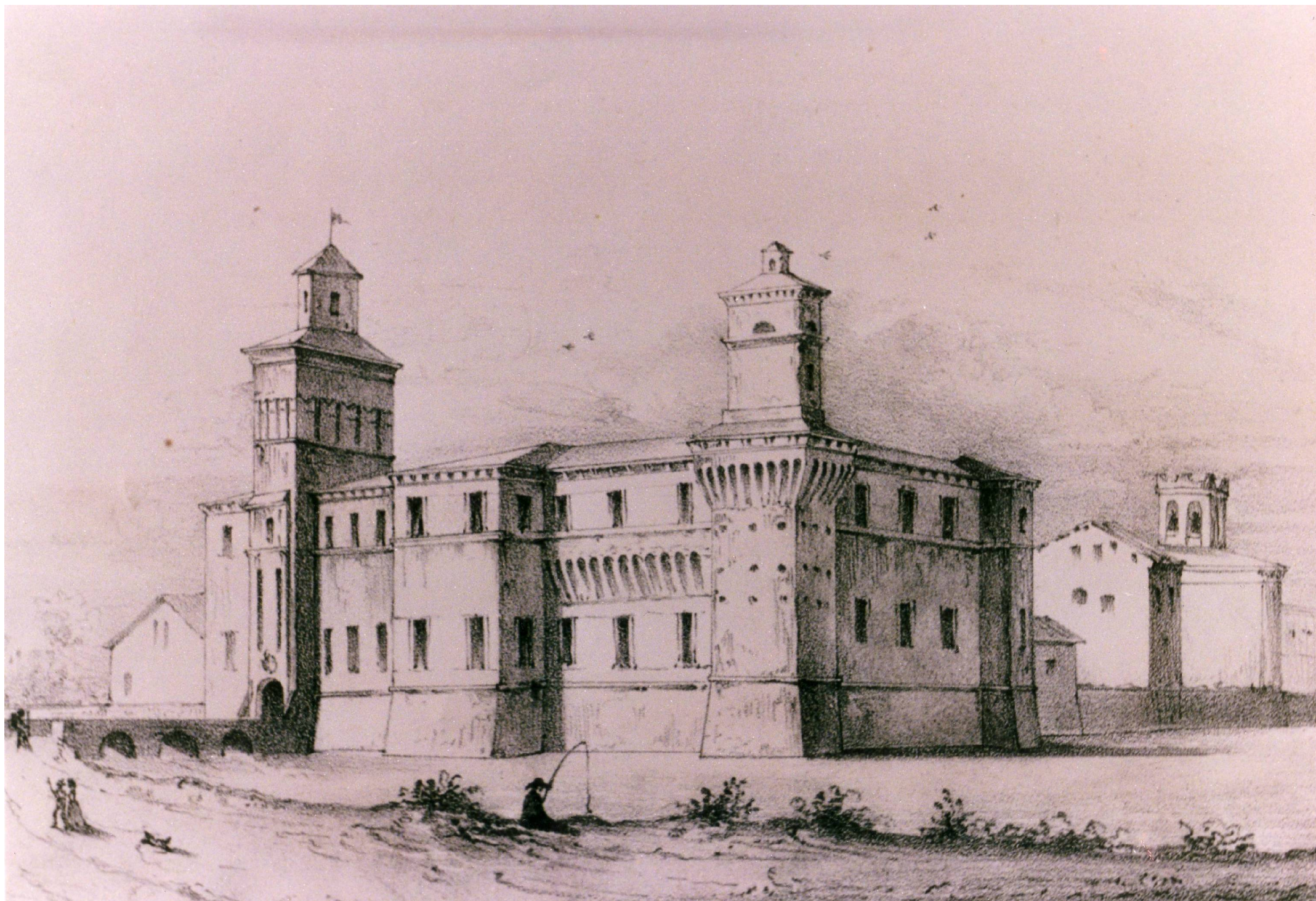
**Soliera dentro il ponte**





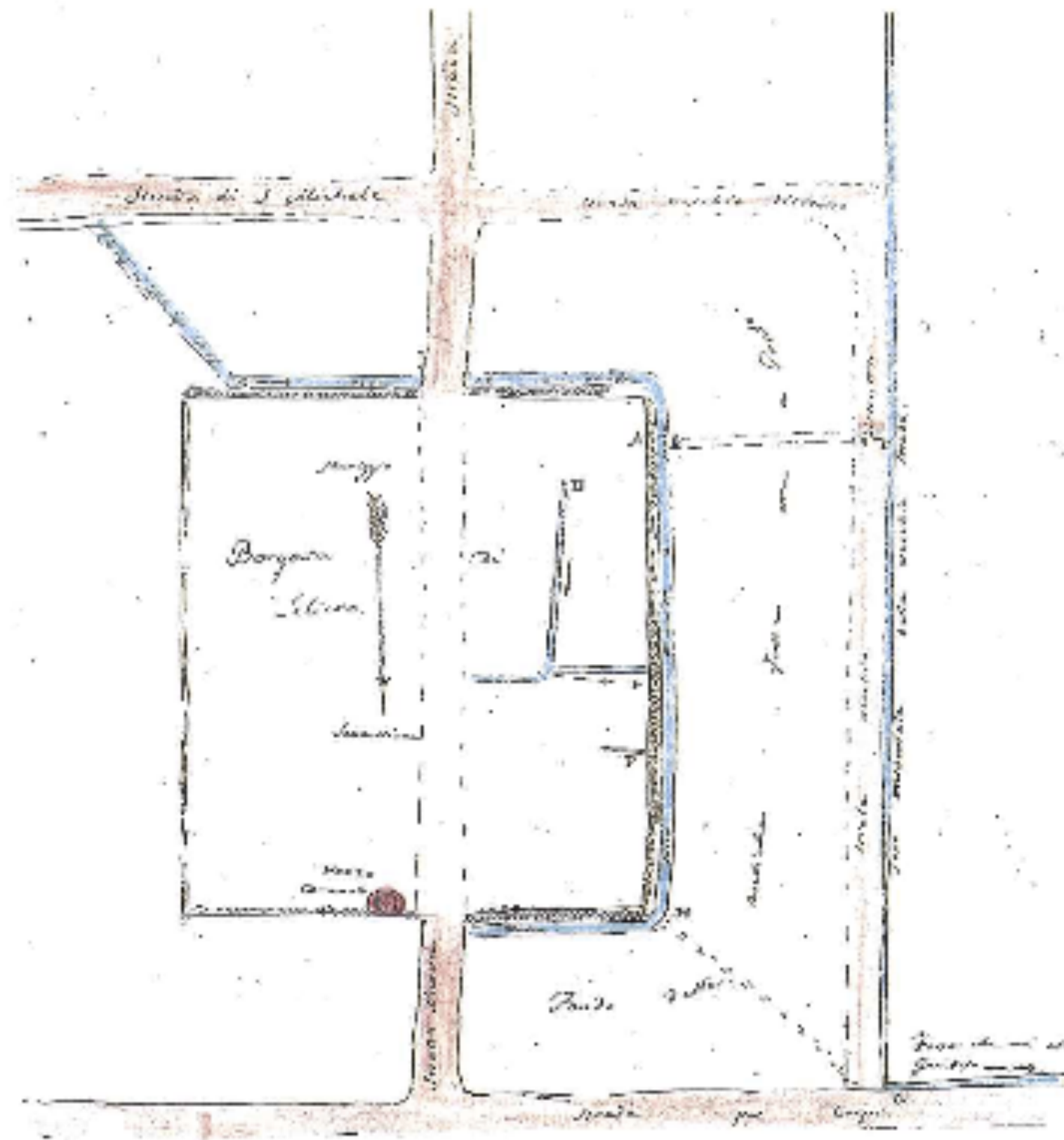
**Soliera dentro il ponte**





**Soliera dentro il ponte**





*Disegno planimetrico del borgo di Soliera con indicazione del pozzo pubblico*

**Soliera dentro il ponte**





*La canonica di Soliera*

**Soliera dentro il ponte**



*Via Sorderie Casignori nella Piazza Sassi*



*Casa del Pretorio in Piazza Sassi*

**Soliera dentro il ponte**

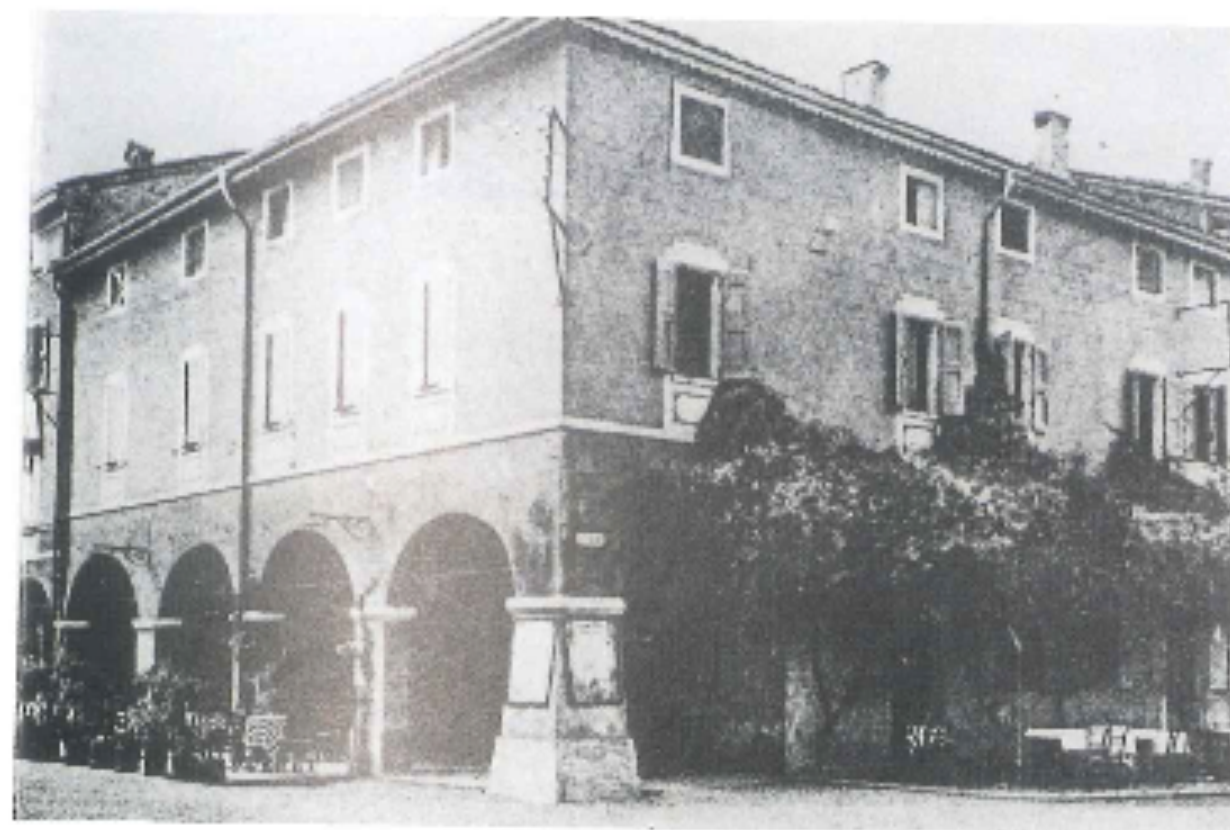




*Soliera  
(Modena)  
Via Principe  
di Napoli*

*17/8/26*

*Albergo Del Tiroca (2° da sinistra) e Albergo Alla Posta (4° da sinistra).*



*Bar Sport di Luigi Vaccari*

**Soliera dentro il ponte**

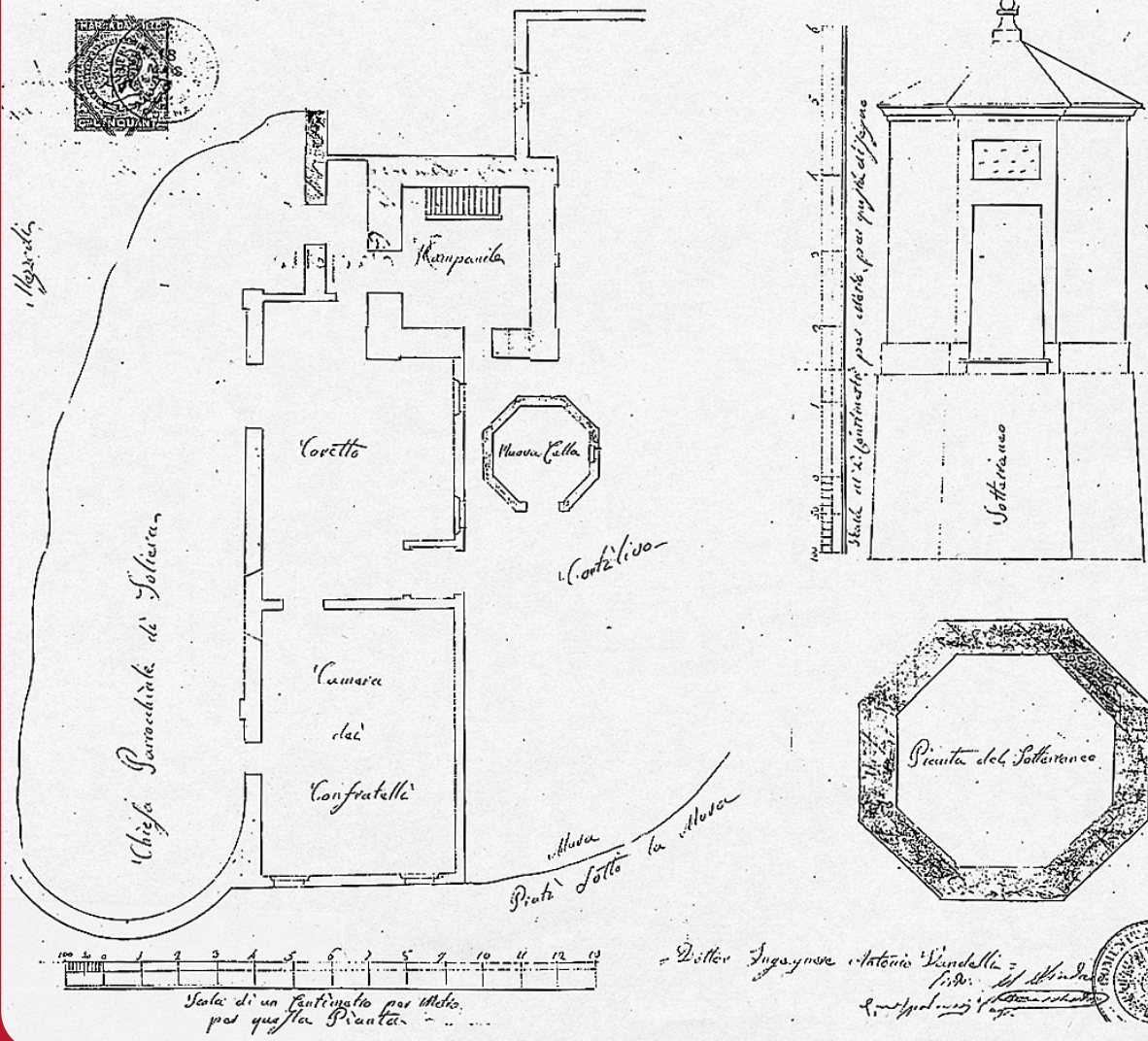


*Casa del Bargello nella piazza della torre campanaria*

**Soliera dentro il ponte**



3  
 Tipo addimostrente la localita' ove gli Eredi della fu M.<sup>ra</sup> J.<sup>ca</sup> Marchesa Marianna Campori, nati Contessa Bulgarelli intravvedevano d'innalzare, presso la Parrocchia di Soliera, la Chiesa Mortuaria, e piu' di spozione per tumularvi le spoglie; Di sopra fu Marchesa Marianna



2 Osservazioni 2  
 Questa Chiesa resta costrutta a tutto quadrato, con  
 fusti, pietra cotta a vista; e la Tomba piu' alta  
 sotto il livello del terreno circunvicino di 11/2',  
 in fondo della quale si fu' spinto tutto sopra-  
 no dallo spessore di 6" 30, ma dentro fusti,  
 calcitrando, e salendo in alto sopra  
 Anche i muri laterali alla Tomba furono e  
 guiti con fusti, calcitrando ed in cima c'era  
 con mattoni; per cui non si fu' pericolo che  
 qui si fosse, tanto, fessure -  
 Queste Tomba piu' fu' coperta con un soffitto  
 in mattoni a vista, e nel mezzo di questi velle  
 in fu' barchette la base, che velle piu' coperta  
 con lapide di Marmo, e fu' costruito  
 sopra di questa volta si fu' spinto un  
 soffitto con mattoni fusti -  
 I muri sopra tutte furono costrutti con  
 mattoni ben compatti a buona fusta, e furono  
 della grossezza di 6" 25  
 Il soffitto fu' coperto, e di legno, ed in  
 la parte sotto fu' coperto con  
 fusti di legno detto si fu' spinto una volta  
 leggiera, e tutto questo che le pareti, fu'  
 tutto in mattoni, e fu' a vista lucida -  
 L'altare verso il mezzo di tabacche secondo di  
 la parte dei due muri -  
 Anche la grondaia fu' spinta sopra un tetto di grondaia  
 di ferro, di legno di fusti, ed allora c'era  
 con tutto questo fu' spinto sopra un piedistallo  
 cio' che viene profittato della parte di sopra - 66

Dottor Ingegner Antonio Vandella  
 Disegnato da  
 e ingegnere



Fondazione del sacello Marianna Bulgarelli Campori

# CAPPELLA MORTUARIA CAMPORI

**Soliera dentro il ponte**

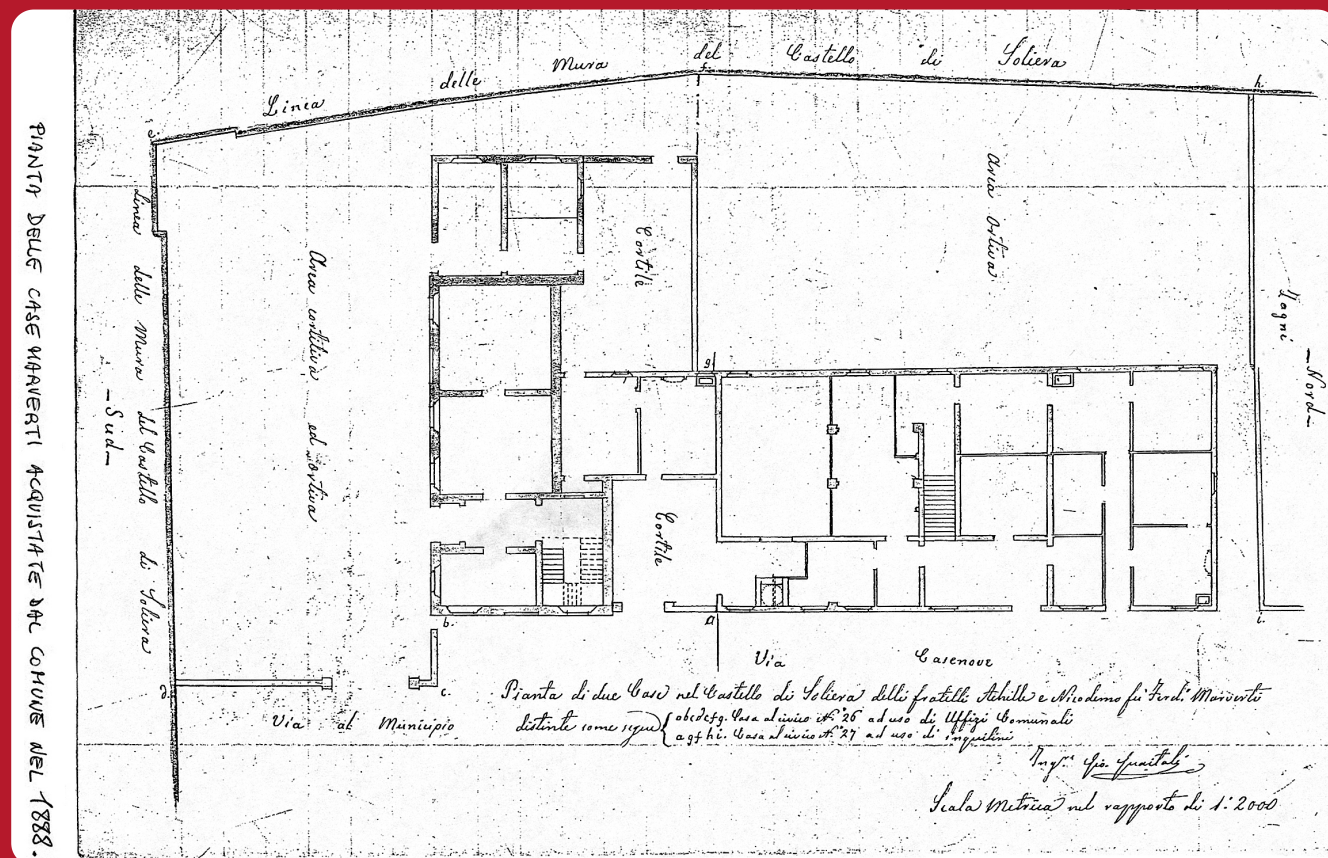




**ieri**



**oggi**



**PIANTA DEL 1888**

# IL MUNICIPIO

**Soliera dentro il ponte**









VEDUTA NORD\_EST



VEDUTA SUD\_OVEST



VEDUTA NORD\_OVEST

**MURA CASTELLANE - 1910**





**INGRESSO NORD - 1910**





*Casa Cooperativa col piccolo edificio della pest pubblica*

## Soliera A ridosso delle mura



*Circolo "Dopolavoro" nella ex "Casa del Fascio"*



*Casa ex Cooperativa*





*Ex Stallo Pubblico di Cesare Vecchi*

**Soliera  
A ridosso delle mura**





*Sede di Soliera della Cassa di Risparmio di Carpi*

**Soliera**  
**A ridosso delle mura**





**Soliera**  
**A ridosso delle mura**





**Soliera fuori il ponte**





**Soliera fuori il ponte**





**Soliera fuori il ponte**



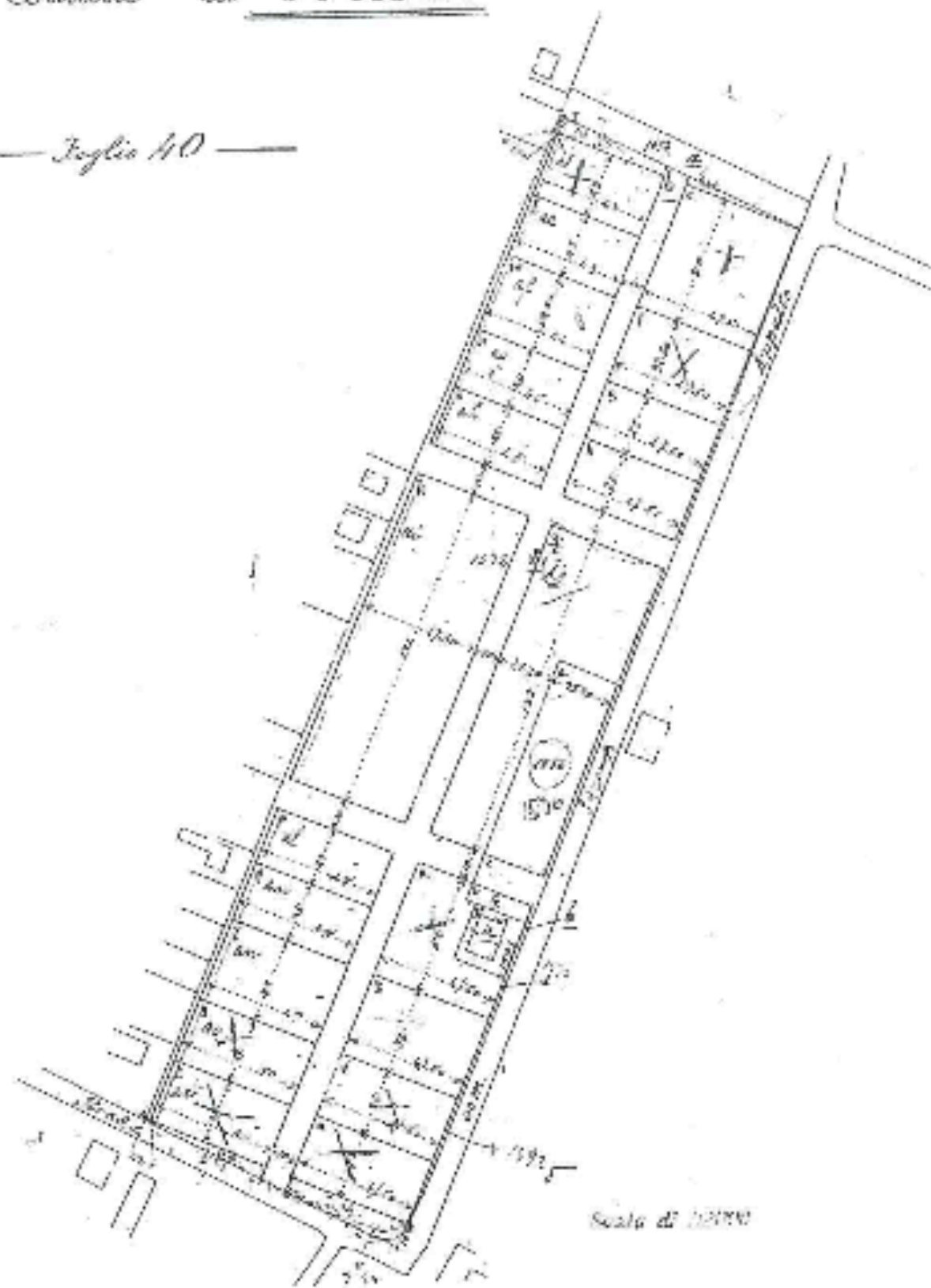


**Soliera fuori il ponte**



Comune di Soliera

— Foglio 10 —



Scala di 1:1000

Mappa del Piano Regolatore Montagnani

**Soliera fuori il ponte**





*Bollo Idolusa di Via Mattiotti (ex Teatro Della Loggia)*

**Soliera fuori il ponte**



*Bar Trattoria Zironi - Mirelli - Anari - Lancellotti*





CASINO VECCHI



VILLA RICCI – MESSEROTTI  
BENVENUTI

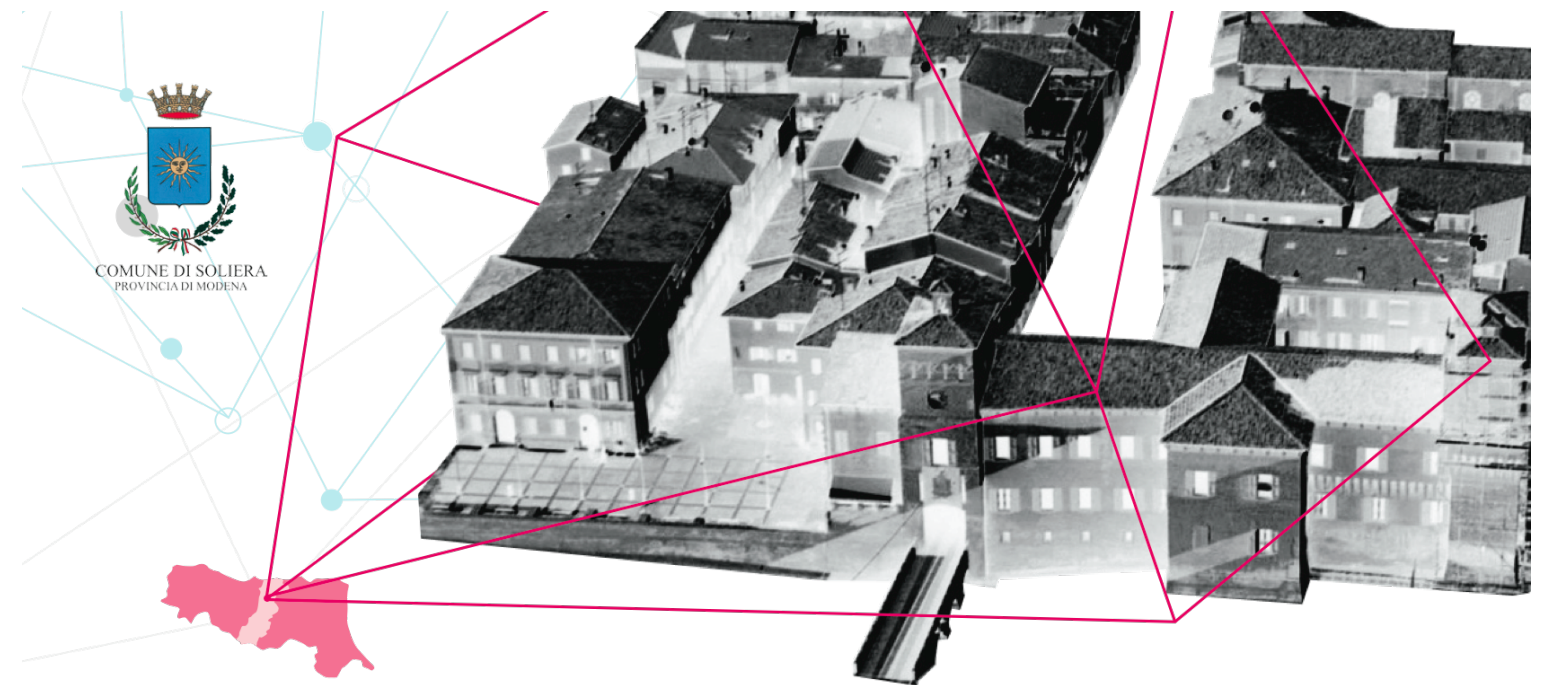


VILLA FERRARI



VILLA GADDI





# SOLIERA CAMBIA. CAMBIA SOLIERA!

PROGETTO DI RIQUALIFICAZIONE DEL CENTRO STORICO

Grazie per  
l'attenzione

arch. SANDRA LOSI

## PARLIAMONE INSIEME!

Serata di confronto e ascolto con i residenti,  
i commercianti, i progettisti e tutti gli interessati

6 OTTOBRE 2015 - ORE 21

PRESSO NUOVO CINEMA TEATRO ITALIA  
VIA GARIBALDI 80, SOLIERA

Prosegue il percorso di partecipazione, coinvolgimento, ascolto dei cittadini e di tutti i soggetti interessati alla trasformazione urbana di Soliera e del suo centro storico. Tra i 20 progetti ricevuti dal Comune la Commissione ne ha selezionati 5, tenendo conto anche del contributo dei cittadini che hanno compilato la scheda di valutazione dei progetti. I 5 progetti accedono alla seconda fase del concorso e hanno 60 giorni di tempo per presentare un ulteriore sviluppo progettuale più approfondito per l'area dell'attuale centro storico. In questa fase riteniamo utile un incontro nel quale i progettisti possano confrontare le loro proposte con le opinioni e la visione del futuro centro storico dei solieresi.

L'incontro è aperto a tutti.

## PROGRAMMA

- Presentazione dei cinque progetti da parte degli studi selezionati
- Intervento di **Sandra Losi**, Centro Studi Storici Solieresi Vice Presidente Ordine degli Architetti di Modena
- Dibattito e interventi dal pubblico
- Coordina: **Francesco Rossetti**, giornalista

