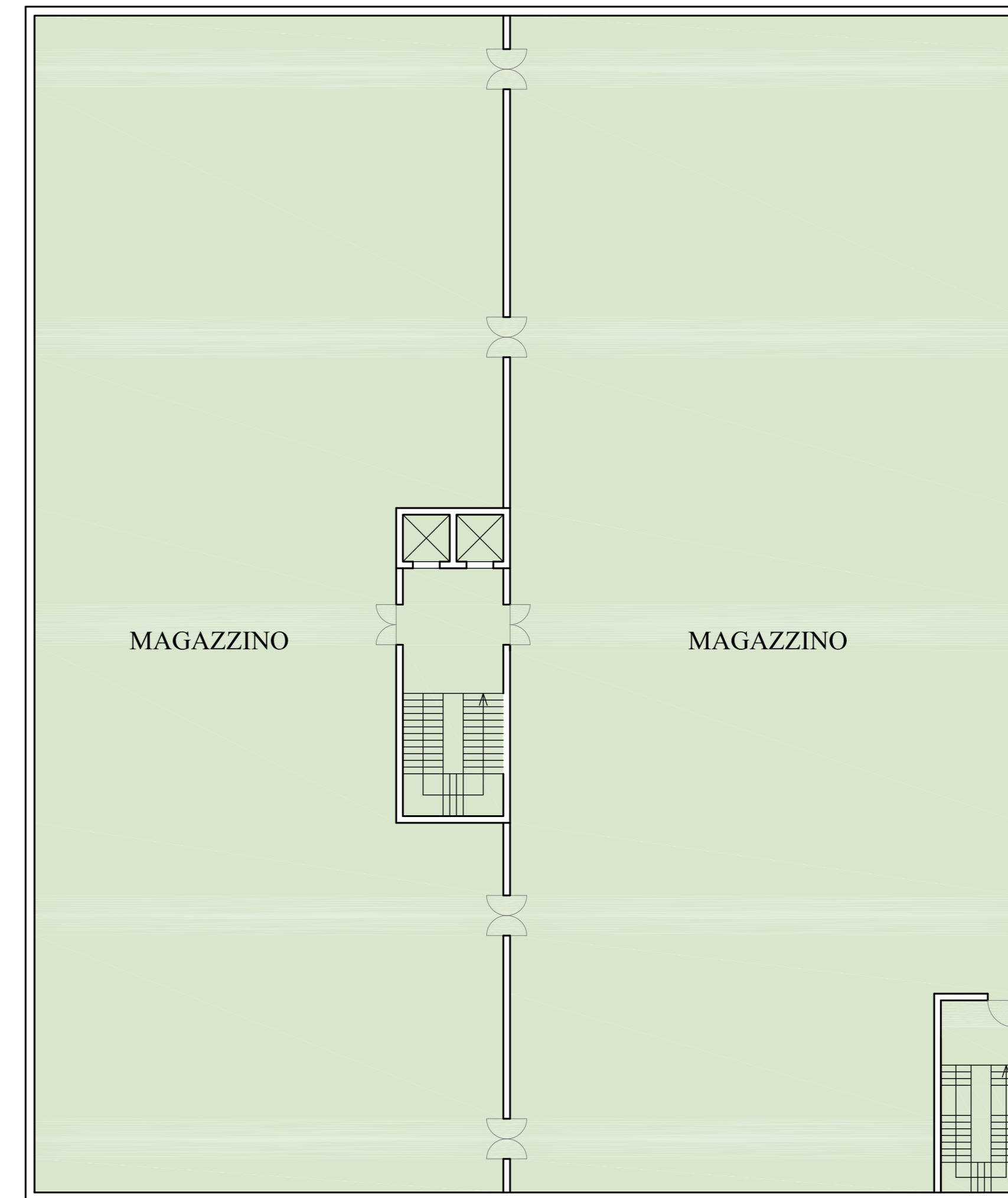


PIANTA PIANO PRIMO  
 scala 1:200



SUPERFICIE PER  
 ATTIVITA' PRODUTTIVE:  
 4800 mq



COMUNE DI SOLIERA

PROVINCIA DI MODENA

PIANO DI ATTUAZIONE DI INIZIATIVA PRIVATA PER LA  
 TRASFORMAZIONE DA ATTIVITA' PRODUTTIVE  
 AD ATTIVITA' COMMERCIALI - AREA SICEM -  
 PROGETTO DI VARIANTE

STATO DI PROGETTO

Piante e prospetti edificio 3

A10v

scala 1:200

Gennaio 2014

RICHIEDENTI: SICEM S.P.A. - CEPINA S.R.L.

IL TECNICO  
 Ing. Roberto Luppi

Via del Lazzarini, 73 - 41058 Vignola (MO)  
 tel. 059/776360 - fax 059/7702770 - cell. 3356320146  
 e-mail: ingluppi@tin.it

STUDIO TECNICO ING. ROBERTO LUPPI