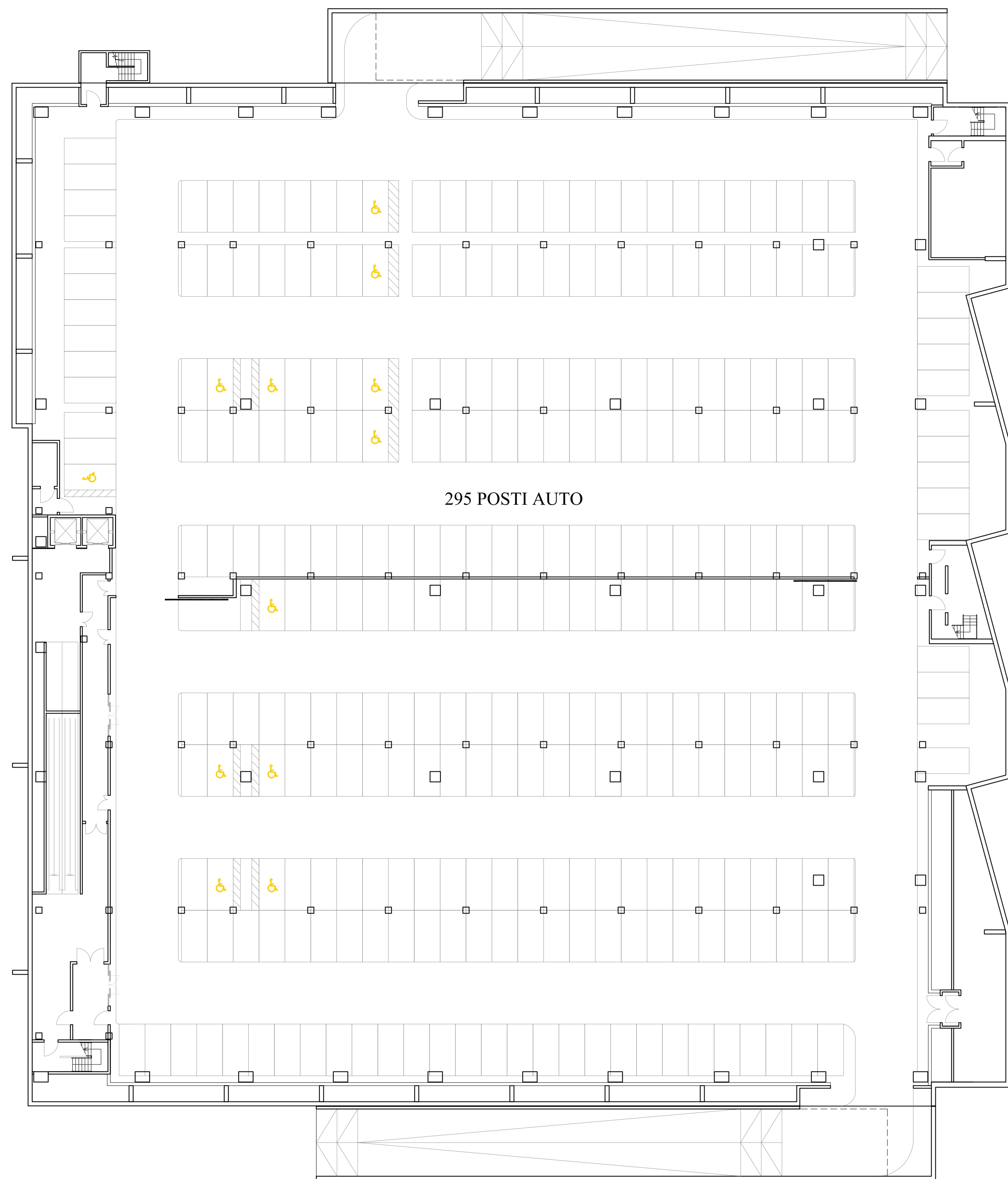
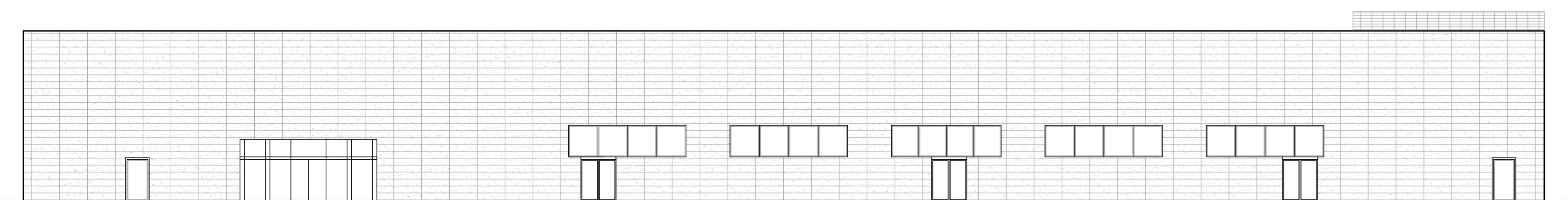


PIANTA PIANO INTERRATO
scala 1:200



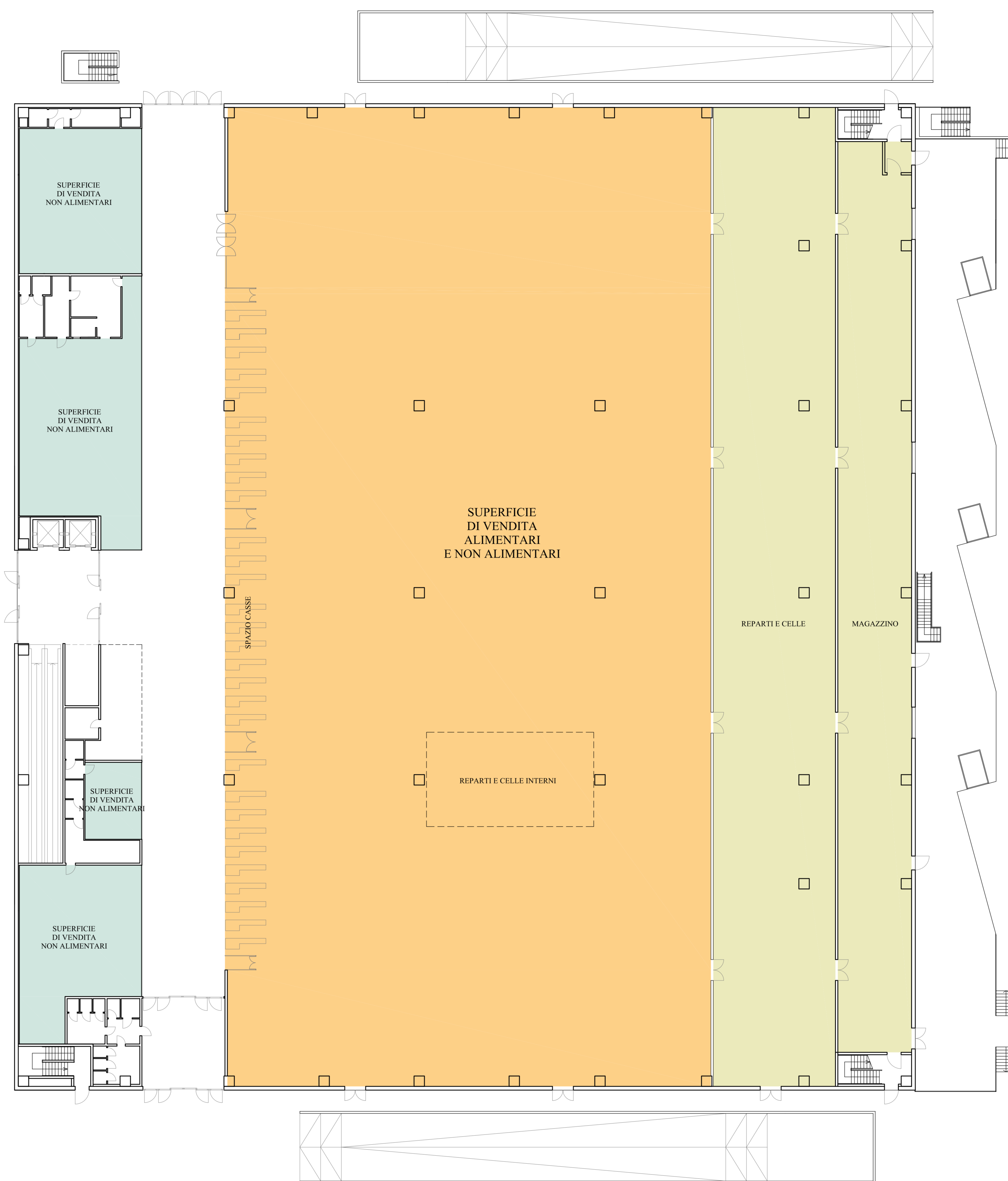
PROSPETTO SUD
scala 1:200



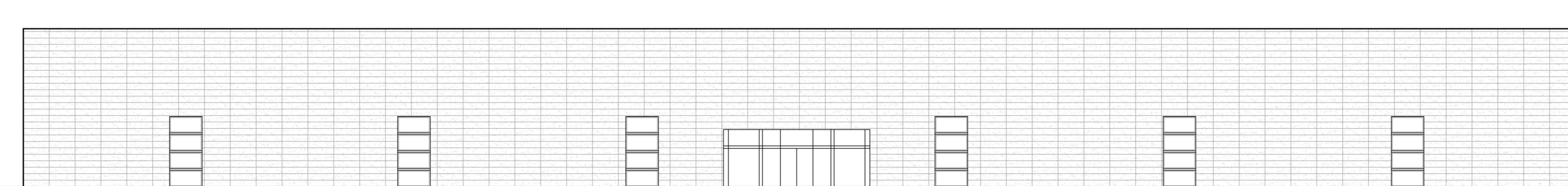
PROSPETTO NORD
scala 1:200



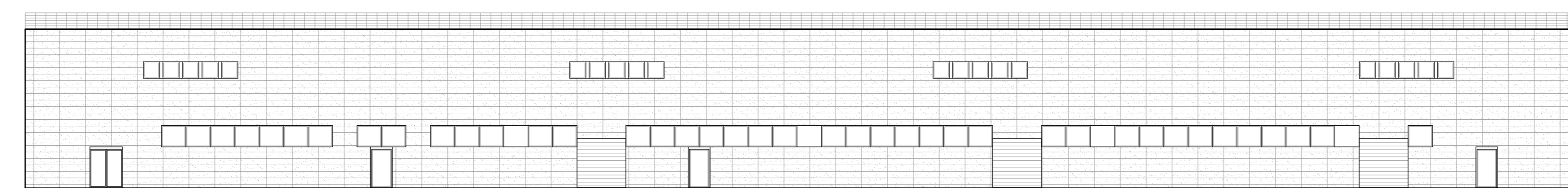
PIANTA PIANO TERRA
scala 1:200



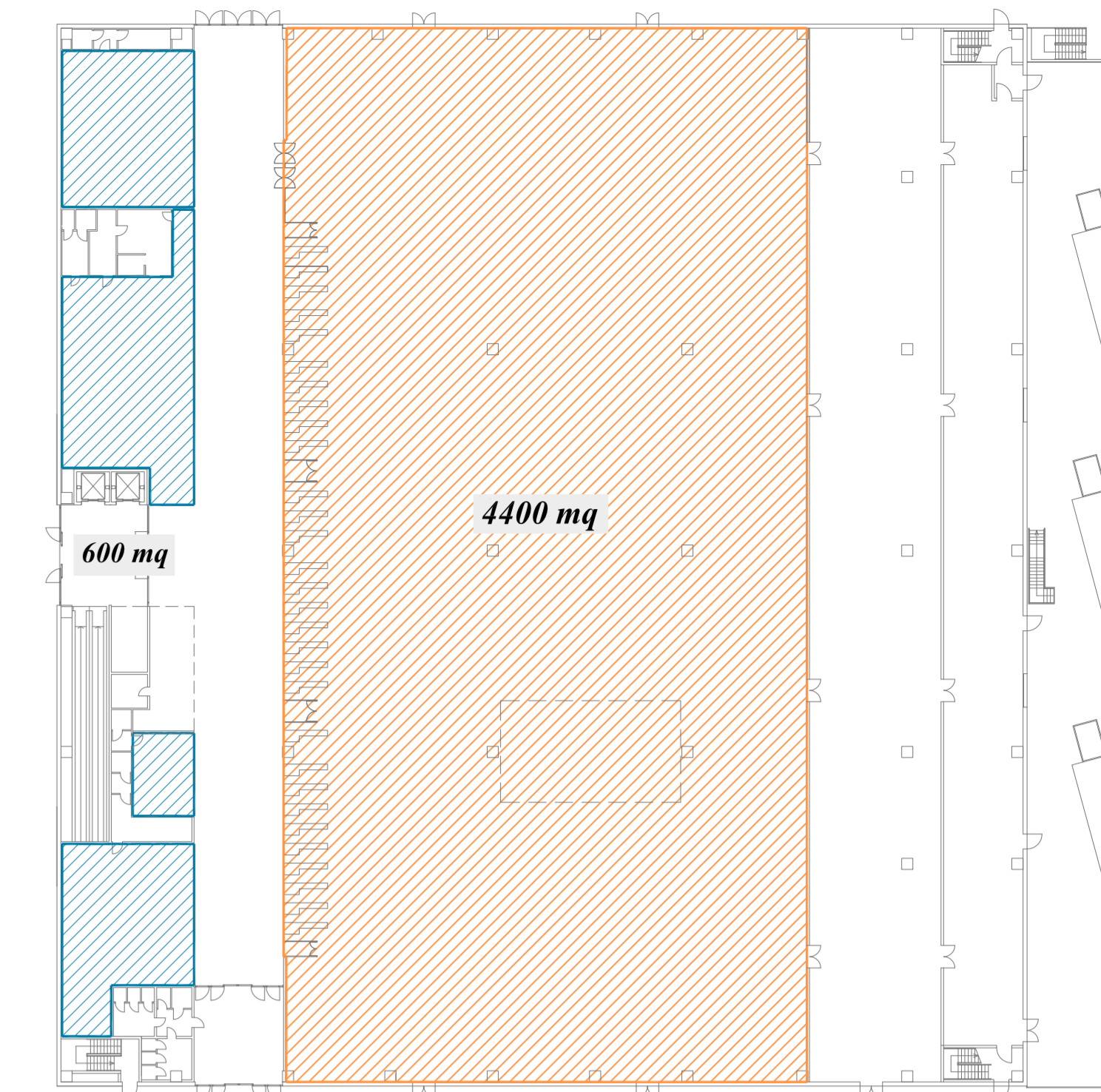
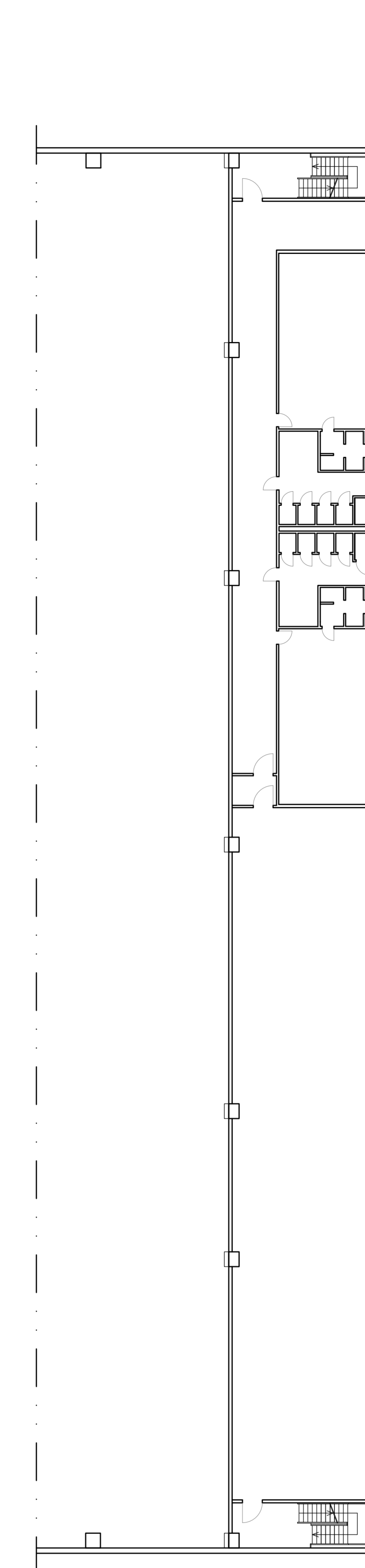
PROSPETTO OVEST
scala 1:200



PROSPETTO EST
scala 1:200



PIANTA PIANO PRIMO
scala 1:200



■ SUPERFICIE DI VENDITA DI PRODOTTI NON ALIMENTARI: 600 mq TOTALI
■ SUPERFICIE DI VENDITA DI PRODOTTI ALIMENTARI E NON ALIMENTARI: 4400 mq TOTALI



COMUNE DI SOLIERA
PROVINCIA DI MODENA

PIANO DI ATTUAZIONE DI INIZIATIVA PRIVATA PER LA TRASFORMAZIONE DA ATTIVITA' PRODUTTIVE AD ATTIVITA' COMMERCIALI - AREA SICEM - PROGETTO DI VARIANTE

STATO DI PROGETTO

Piante e prospetti edificio 1

A08v

scala 1:200 Luglio 2013

RICHIEDENTI: SICEM S.P.A. - CEPINA S.R.L.

IL TECNICO
Ing. Roberto Luppi
via F.lli. Casali, 21 - 41058 Vigonza (MO)
tel. 059719300 - fax 0597702770 - cell. 3394520146
e-mail: r.luppi@stet.it

STUDIO TECNICO ING. ROBERTO LUPPI